



LE GUIDE DES PRODUCTEURS



LE TALENT DES MOSELLANS
EST SANS LIMITE



Carte d'identité de la Moselle



2



**1,047 MILLIONS
D'HABITANTS**



**6 216 KM² DE
SUPERFICIE
DONT 50% DE
SURFACES AGRICOLES**



**2 400
EXPLOITATIONS
AGRICOLLES
ET 8 100 EMPLOIS
DIRECTS**



**19 000
ENTREPRISES
ARTISANALES
ET 100 000 SALARIÉS**



**70 HECTARES DE VIGNES AOC MOSELLE
ET 250 000 BOUTEILLES PAR AN**



Qualité MOSL : un repère pour vous guider

3

Qualité MOSL vous permet de reconnaître les acteurs qui œuvrent sur le territoire mosellan et privilégient **les productions locales et les savoir-faire** propres au territoire. Vous pourrez le retrouver sur les produits alimentaires, les lieux de restauration, les sites ou activités touristiques. **Le talent des mosellans est sans limite, profitez-en !**

Le logo Qualité MOSL apposé sur les produits agréés **vous garantit une production locale de qualité**. Chaque produit agréé Qualité MOSL répond à un cahier des charges strict. Il a fait l'objet d'un audit par un comité d'agrément constitué de professionnels et d'une procédure encadrée par une charte dans laquelle le producteur s'engage à une transparence totale et une information claire sur l'origine des matières premières et les méthodes de production. Facilement reconnaissable par les consommateurs, son logo permet une identification rapide des produits.

En 2019 : près de 212 producteurs et artisans sont engagés dans cette démarche et près de 1500 produits portent l'agrément Qualité MOSL.

L'agrément Qualité MOSL est piloté par :



L'agriculture et l'artisanat mosellans

L'agriculture mosellane façonne le paysage avec ses cultures de colza, blé, orge, tournesol et ses troupeaux de vaches laitières, vaches allaitantes et brebis. Avec le port de Metz, les céréales « made in Moselle » gagnent Rotterdam et l'Europe du Nord pour y être valorisées. Les agriculteurs mosellans nourrissent aussi directement les consommateurs locaux en proposant des produits fermiers de qualité.

La Chambre d'agriculture accompagne les agriculteurs qui souhaitent entrer dans une démarche de diversification individuelle ou collective par du conseil et des formations. Elle fédère aussi les acteurs des filières de proximité pour consolider ou développer de nouvelles productions : maraichage de plein champ, lait de chèvre, œufs, poulet Label rouge.

L'artisanat est la première force économique de la Moselle avec 20 000 entreprises et plus de 100 000 salariés. Riche de plus de 250 métiers classés

en 4 grandes catégories que sont l'alimentaire, les services, le bâtiment et la fabrication, l'Artisanat maille tout le territoire et répond aux besoins quotidiens des populations. Ces acteurs économiques locaux contribuent à l'attractivité territoriale et offrent une diversité d'activités et d'emploi.

La Chambre de Métiers et de l'Artisanat de la Moselle fédère et représente les entreprises artisanales et leur propose une offre de services variée qui répond aux besoins et demandes exprimées. Elle informe, conseille, accompagne et forme les Artisans dans toutes les étapes de la vie de leur entreprise : création, reprise, développement, transmission.



Échantillon non exhaustif



Avec ses 70 hectares de vignes accrochés aux versants ensoleillés des principales vallées de la Moselle autour de Metz, Sierck-les-Bains et Vic-sur-Seille, **l'AOC Moselle**, obtenue en novembre 2010, regroupe désormais 17 vigneronns, tous fiers du travail accompli et tous engagés dans une démarche individuelle et collective de « mise en avant » de leurs vins, de leurs vignes, de leurs caves, de leurs villages et de leurs paysages. Aujourd'hui, plus de la moitié des vignes de Moselle sont travaillées sur les critères de l'agriculture biologique. Cette avancée vers l'AOC et le « bio » est un marqueur d'exigence et de progrès, et un atout de positionnement fort pour les vins de Moselle.

Les poulets Label Rouge #QualitéMOSL

Afin de structurer la filière avicole en Moselle, le Département de la Moselle et la Chambre d'Agriculture ont mis en place le Label Rouge « Poulet cou nu noir », obtenu en février 2018. La filière Label Rouge répond à plusieurs objectifs : satisfaire les besoins des consommateurs, structurer et conforter les filières locales et amener de la valeur ajoutée supplémentaire aux exploitations mosellanes.

Elevés en plein air pendant 81 jours, ces poulets de race rustique sont produits en Moselle chez 6 éleveurs qui ont obtenu l'agrément « Qualité MOSL » :

SCEA de la Nied à Oron, EARL Girard NRJ à Hannocourt, EARL Houbin à Fonteny, Nelle Henry à Moussey, GAEC du Petit Ruisseau à Gondrexange, EARL Rouselle à Blanche-Eglise.

Légende



Elevage de viande bovine, veau /
Elevage porc, charcuterie / Elevage d'agneaux /
Elevage de volailles / Elevage de canards, foie gras



Elevage piscicole / Elevage d'écrevisses « pattes rouges » /
Elevage d'escargots / Elevage de grillons



Produits laitiers à base de lait de vache /
à base de lait de chèvre / à base de lait de brebis



Produits cosmétiques à base de lait d'ânesse /
à base de lait de jument / Savonnerie



Oeufs / Miel, produits de la ruche / Farine, huile, légumes
secs, pâtes / Pain et boulangerie / Fromagerie /
« Faux-mages », fromages végétaux



Légumes (et fruits) / Pommes et jus /
Pommes de terre / Fraises et produits à base de fraise



Pâtisseries / Confitures et autres produits sucrés /
Glaces et sorbets / Chocolatier / Confiseries



Vin AOC Moselle / Distillerie, eau de vie, liqueur, whisky /
Bières / Limonade Lorina



Manufacture de cordes de guitare / Horlogerie, bijouterie /
Confection / Saboterie / Maroquinerie / Mobilier /
Poeles Oligier / Stylos



Cristallerie / Vitrerie / Vitraux d'art /
Boules de Noël de Meisenthal / Verres



Produits labellisés Label Rouge
Produits issus de l'agriculture biologique

BELGIQUE

LUXEMBOURG

MEUSE

6



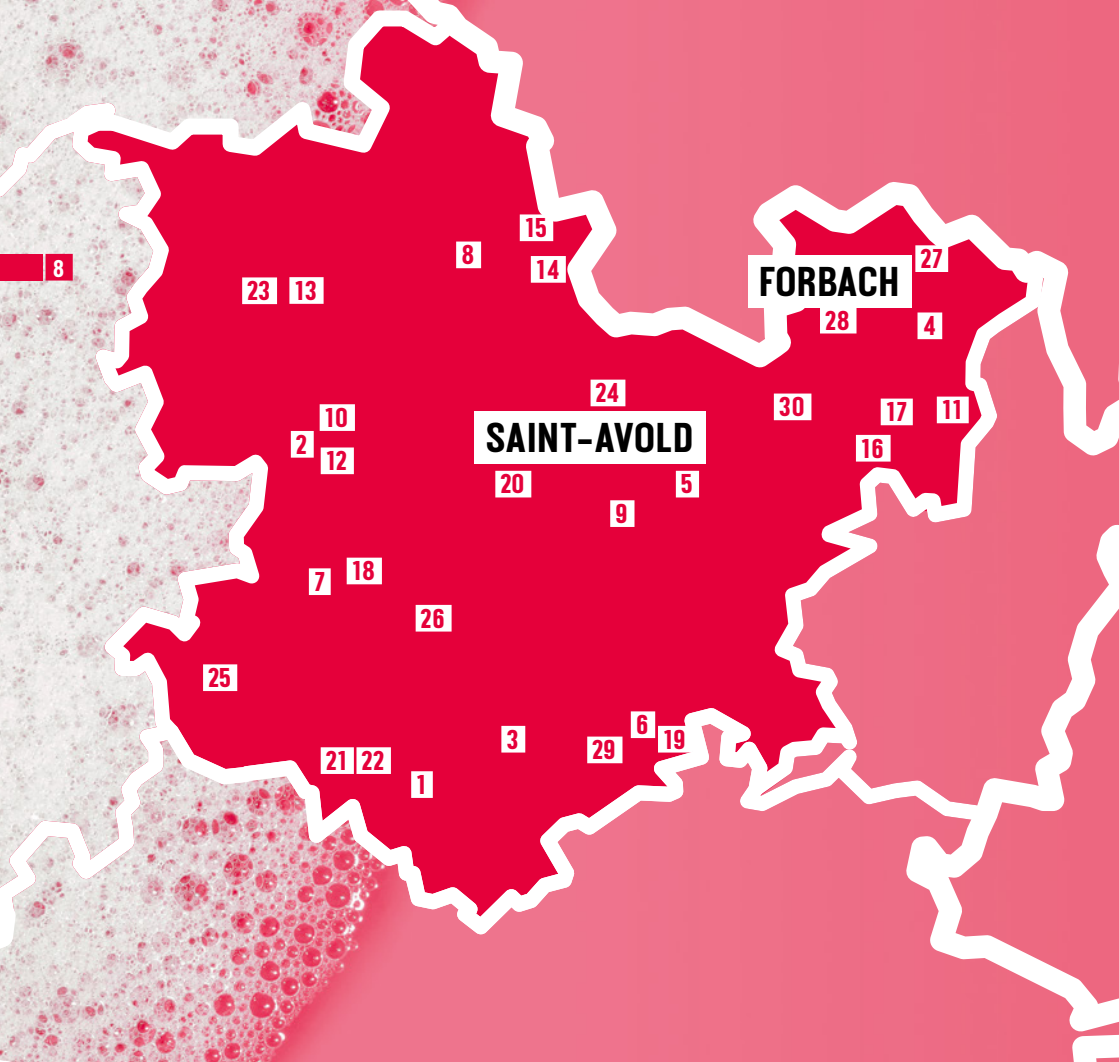
MEURTHE-ET-MOSELLE

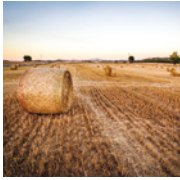
Découvrez les
Producteurs

MOSEL
QUALITÉ MOSELLE



TERRITOIRE DE FORBACH SAINT-AVOLD





SAVEURS ARTISANALES ET PAYSANNES



ALIMENTS D'ORIGINE VÉGÉTALE



1- FERME BEL AIR

Huiles vierges, légumes secs,
farines, pâtes **BIO**

Famille GUILLAUME
9, rue en Sarrelouis
57340 LANDROFF
03 87 86 15 65
contact@fermebelair.fr
www.fermebelair.fr

2- BOULANGERIE GERARD

ET FILLE

Pain au levain

Aurélié GERARD
4, route Nationale
57220 FOULIGNY
03 87 64 35 72
lafilleduboulangier@orange.fr
Visite possible

3- EARL DE LA LANGHECK

Pommes de terre

Julien BERNARD
Ferme Langheck
57660 BISTROFF
03 87 01 78 14
06 15 42 94 03
langheck@live.fr

4- GAEC MEYER

Pommes de terre **BIO**

Christiane et Vincent MEYER
22, rue de la Libération
57980 TENTELING
03 87 90 83 45
06 76 16 32 38
gaec.meyer@outlook.fr

5- LES JARDINS

DE GUENVILLER

Fruits, légumes **BIO**

Marie-Laure WALTZ-FIFRE
25a, rue des Jardins
57470 GUENVILLER
03 87 89 67 25
waltzchristian@hotmail.com

6- BERTRAND SCHONT

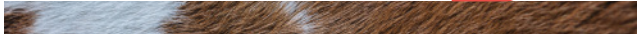
Fruits, légumes

6, rue des Vergers
57660 ERSTROFF
03 54 29 10 57
06 80 30 61 52
lesfruitsgourmands@hotmail.fr

9



ALIMENTS D'ORIGINE ANIMALE



7- HARAS D'ELVANGE

Viande bovine

Denis et Jules SEICHEPINE
9, rue du Cimetiére
57690 ELVANGE
06 81 58 12 50
jules.seichepine@gmail.com

8- GAEC DE LA HOUE

Viande bovine Limousine, charcuterie

Eric KENNEL
Ferme Saint Nicolas
57880 GUERTING
03 87 82 55 84
06 87 11 17 82
ferme.stnicolas@gmail.com
www.ferme-saintnicolas.fr

9- GAEC DES CHENES

Viande bovine, charcuterie

Sophie et Régis STREIFF
2, rue du Chemin de Fer
57730 MACHEREN
(PETIT-EBERSVILLER)
03 87 92 02 19
gaec.deschenes@orange.fr
www.fermestreiff.com

10- JEAN-PAUL OSTER

Viande bovine Charolaise

2, rue de la Forêt
57690 MARANGE-ZONDRANGE
03 87 64 34 17
jean-paul.oster636@orange.fr

11- GAEC LA COLLINE DES PIES

Viande bovine, veau de lait **BIO**

Claudine WAGNER
5, voie Romaine
57990 NOUSSEVILLER-SAINT-NABOR
03 87 02 44 42
06 87 16 68 79
lolo.wagner@orange.fr
www.collinedespies.com

12- MAISON VAGNER

*Viande de porc, viande de bœuf,
veau, charcuterie*

SARL DU CHARDON LORRAIN
Michel VAGNER
7, route de Hallering
57690 MARANGE-ZONDRANGE
03 87 64 34 42
contact@maison-vagner.com
www.maison-vagner.com

13-GAEC LA NOUVELLE PRAIRIE

Viande de porc, charcuterie, viande de génisse limousine et de veau limousin

Delphine et Pierre CRUSEM
49, rue du Marteau
57220 NIEDERVISSÉ
06 61 50 48 55
nouvelleprairie@gmail.com

Vente sur place

14-GAEC SAINT HENRI

Viande de porc, charcuterie

Alain et Marcel URBANZAC
1, rue du Château d'Eau
57890 DIESEN
06 13 62 36 42
06 87 44 30 69
alain.urbanzac@orange.fr

15-CHARCULOR

Knacks de Moselle fumées au bois de hêtre, terrines au vin de Moselle, terrines à l'échalote, assiettes de cochon de lait, saucisses de sang rondes et jambons cuits au romarin

Pascal DORR
10, rue Ampère - ZI Fatima
57150 CREUTZWALD
03 87 29 30 40
dorr.charculator@hotmail.fr
www.charculator.fr

16-CHEVRERIE DE L'EST

Produits laitiers de chèvre

Marie-Christine MUNCH
18, rue Saint Pierre
57980 DIEBLING
03 87 02 88 19
06 28 57 19 43
chevrerieledest@gmail.com

17-GAEC MEYER

Produits laitiers de vache **BIO**

Christiane et Vincent MEYER
22, rue de la Libération
57980 TENDELING
03 87 90 83 45
06 76 16 32 38
gaec.meyer@outlook.fr

18-LAITERIE D'ELVANGE

Crème fraîche, fromage blanc, fromage frais, fromage pâte molle et beurre de baratte. Produits sans conservateurs ni additifs

Pascal NEUENSCHWANDER et
Francine NEUENSCHWANDER
1, rue de Lorraine
57690 ELVANGE
03 87 94 23 18
laiteriedelvange@orange.fr

19-BERTRAND SCHONT

Oeufs

6, rue des Vergers
57660 ERSTROFF
03 54 29 10 57
06 80 30 61 52
lesfruitsgourmands@hotmail.fr

20-L'ESCARGOT

DANS LA PRAIRIE

Escargots

Geneviève CHRISTOPHE
17, rue du Général de Gaulle
57740 LONGEVILLE-LES-
SAINT-AVOLD
03 87 91 18 26
lescargotdanslaprairie@yahoo.fr

21-LA COQUILLE GOURMANDE

Escargots

Quentin HAAG
29, rue Principale
57380 THONVILLE
06 60 76 49 75
lacoquillegourmande@gmail.com

10

GOURMANDISES SUCRÉES



22-LA COQUILLE GOURMANDE

Miels, produits de la ruche

Quentin HAAG
29, rue Principale
57380 THONVILLE
06 60 76 49 75
lacoquillegourmande@gmail.com

23-MACARONS DE BOULAY

Macarons

Jacques ALEXANDRE
13, rue de Saint-Avold
57220 BOULAY
03 87 79 11 22
info@macaronsdeboulay.com
www.macaronsdeboulay.com

Visite possible

24-PÂTISSERIE CHOCOLATERIE

THIERRY HOMMEL

Tarte au fromage blanc en 14 déclinaisons

Thierry HOMMEL
5, rue de la Piscine
57500 SAINT-AVOLD
09 81 31 19 81
hommel.thierry57500@gmail.com
www.thierry-hommel.com

25-SARL LES GLACES

DE VITTONCOURT

Glaces au lait de la ferme

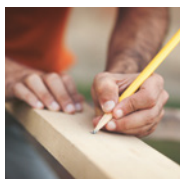
Johan HORY
75, rue Principale
57580 VITTONCOURT
03 87 64 80 44
06 79 44 20 45
sarl.lesglacesdevittoncourt@orange.fr
www.lesglacesdevittoncourt.fr

BIÈRES

27-SCHOENECKER BRAU

Pils de Schoeneck, HefeWeizen, bière de Noël, bière de printemps, oatmeal stout, helles, bière d'octobre, IPA

Alexandre WIRIG
6A Rue des Merles
57350 SCHOENECK
06 47 29 59 66
brasserie@schoeneckerbrau.fr
www.schoeneckerbrau.fr



SAVOIR-FAIRE



SANTÉ ET PARAPHARMACIE



28-LABORATOIRES JUVA PRODUCTIONS

Vitamine C500 Juvamine (à croquer), vitamine C500 Juvamine (effervescente), gel arnica Mercurochrome

Marc PFEFFER
Rue Avogadro - Technopôle Sud
57600 FORBACH
06 19 14 48 67
ngrimont@labojuva.fr
www.juva.com

29-LA SAVONNERIE

Savons artisanaux et cosmétiques naturels. Gamme à la Mirabelle.

Nathalie, Cindy et Philippe LONCAR
ZA, rue des Eglantiers
57660 GROSTENQUIN
03 87 01 70 20
savonnerie.artisanales@orange.fr
www.lagrangeauxherbes.com
Visite possible sur réservation

11

DÉCO ET MAISON

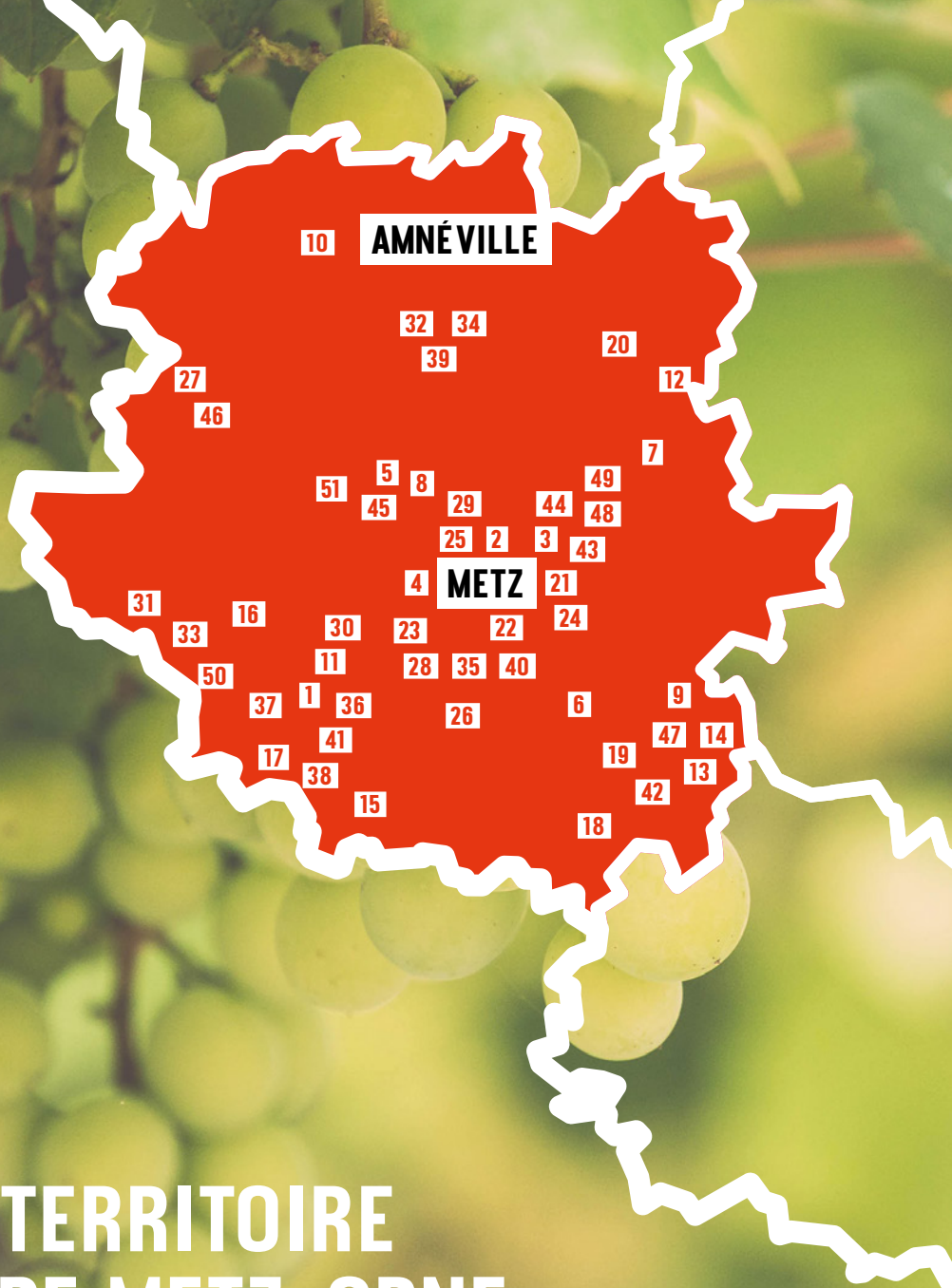


30-STYLE & CREATION SARL

Habillage de fenêtres, réparation de fauteuils, création d'objets textiles, réalisations diverses (coussins...)

Yvette MAYER
9 rue de la Forêt
57600 MORSBACH
06 80 71 24 83
styleetcreation57@gmail.com
www.styleetcreation.net





10

ANNÉVILLE

32 34

39

20

27

12

46

7

51

5

8

49

45

29

44

48

25

2

3

43

31

4

METZ

21

33

16

30

23

22

24

50

11

28

35

40

37

1

36

26

6

9

17

41

26

19

47

14

38

15

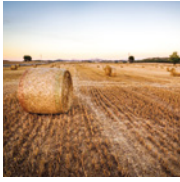
18

42

13

12

TERRITOIRE DE METZ-ORNE



SAVEURS ARTISANALES ET PAYSANNES



ALIMENTS D'ORIGINE VÉGÉTALE

1-SCEA DE LA GLORIETTE

Farines, huiles, lentilles vertes

Auréliet et Julien NAUT
100, rue de Metz
57130 REZONVILLE
06 76 04 23 27
06 07 50 73 97
scedelagloriette@orange.fr
www.farinedenoscereales.fr

2-HENRI LE BOULANGER

Pains Graines de Moselle

Henri LEMOINE
22, avenue de Hauteclouque
57000 METZ
03 87 18 55 27
henri.lemoine@wanadoo.fr

3-EARL LES JARDINS

DU VAL DE MOSELLE

Légumes, plantes aromatiques **BIO**

Jean-François OBRIOT
19, chemin de la Petite Ile
57050 METZ
03 87 30 27 72
06 14 79 05 51
jardins.val.moselle@wanadoo.fr
jardin-val-moselle.doomby.com

4-LES JARDINS VITRES

Fruits, légumes

François MALASSE
92, rue de l'Église
57140 LA MAXE
03 87 32 22 04
06 09 04 13 34
les.jardins.vitres@orange.fr

5-LES COTEAUX GOURMANDS

Fruits, légumes, plantes aromatiques
BIO

Céline NEVEUX
8, rue d'Aumont
57140 NORROY-LE-VEEUR
06 09 48 03 78
les.coteaux.gourmands@gmail.com
www.les-coteaux-gourmands.fr

6-CUEILLETTE DE PELTRE **f**

Fruits, légumes, plantes aromatiques, jus de pommes

EARL de la Horgne
Estelle et Vincent TILLEMENT
Ferme de la Horgne
57245 PELTRE
03 87 74 32 93
contact@cueillettedepeltre.fr
www.cueillettedepeltre.fr

7-DOMAIN DES TEMPLIERS

Fruits, légumes, plantes aromatiques, confitures

Danielle OHL
Ferme de Bèville
57530 GLATIGNY
03 87 74 08 34
06 98 24 60 03
cedroh@hotmail.com
www.domainestempliers.fr

8-EARL VINCENT NEVEUX **f**

Fruits, légumes, plantes aromatiques, jus, nectars de fruits

Vincent NEVEUX
Hameau de Aumont
57140 NORROY-LE-VEEUR
03 87 51 25 38
06 20 27 96 13
vn57@aliceadsl.fr
Vente sur place

9-JARDINS FRUITIERS

DE LAQUENEXY **f**

Fruits, jus de fruits, eaux-de-vie

Pascal GARBE
4, rue Bourger et Perrin
57530 LAQUENEXY
03 87 35 01 00
jardins-fruitiers@moselle.fr
www.jardinsfruitiersdelaquexy.com

Visite possible

10-LE MOSELLAN

Fruits, gelées, confitures, boissons alcoolisées effervescentes à base de fruits

Bernard DEUTSCH
10, avenue de Conroy
57250 MOYEVRE-GRANDE
03 87 58 62 59
06 89 20 71 68
deutschlemosellan@orange.fr

11-LA TOMATE ROUGE ET NOIRE

Légumes BIO

André MALÉMANCHE
31 rue de Maudhuy
57130 ARS SUR MOSELLE
03 87 60 70 81
andre.malemanche@laposte.net

12-LES COCOTTES VERTES **f**

Œufs plein air

Isabelle DOYEN
18 Place de l'abreuvoir-VREMY
57640 FAILLY
06 08 26 56 83
i.doyen@yahoo.com
www.lescocottesvertes.fr



ALIMENTS D'ORIGINE ANIMALE

13-GAEC DE FRESNOIS

Viande bovine Limousine, agneau, volailles, escargots

Félicia, Armelle, Benoit
et Xavier LOUYOT
Ferme de Fresnois
57530 BAZONCOURT
03 87 64 23 76
06 16 26 35 16
06 37 82 53 08
famille.louyot@orange.fr
ventedirecte@fermedefresnois.fr
www.ventedirecteferme-defresnois.fr

Vente sur place

14-LA BIQUETTERIE

Produits laitiers de chèvre

Philippe DUVAL
15, rue du Puits Vaucromont
57530 BAZONCOURT
03 87 64 77 91
06 12 64 99 22
duvalsa@wanadoo.fr
www.la-biquetterie.com

15-FERME DU GRAND PRÉ

Volailles fermières de plein air sans antibiotiques

Guillaume TRIVEILLOT
Lieu-dit « en grand pré »
57420 LORRY-MARDIGNY
06 41 73 17 97
triveillot.guillaume@orange.fr
www.lafermedugrandpre.fr

16-FERME DE CHANTEREINE

Volailles, charcuterie

François, Georgette, Charles,
Emmanuelle MATHIS et Fred VILMUS
Ferme de Chantereine
57130 VERNEVILLE
03 87 61 87 88
06 65 64 97 53
charles.mathis@free.fr
www.chantereine57.fr

Visite possible : vendredi de 14h
à 17h et samedi de 9h à 12h

17-FERME DE BELLEVUE

Œufs plein air

Denis BELLO
9, rue de Voisage
57680 ARRY
06 08 42 90 68
denis.bello0955@orange.fr

18-GAEC DU LAC

Viande bovine, viande veau rosé élevé sous la mère

Krystal VANNESSON
33 route de Tragny
57580 LUPPY
06 31 10 03 39
Krystal.vannesson@gmail.com

19-LES FONDUS DE LA NIED

La Vaillotte (simple et bio) Crèmes Fermières (simple et bio) 

Laurent et Elise DUMAY
25 rue du Stade
57580 LEMUD
03 87 35 63 16
contact@lesfondusdelanied.fr
www.lesfondusdelanied.fr

14



GOURMANDISES SUCRÉES

20-LES RUCHERS DE LA REINE

Miels, produits de la ruche

Philippe MAIRE
34, rue de la Reine
57640 VIGY
03 87 77 09 47
06 22 59 24 19
ruchersdelareine@gmail.com

22-LES BOULETS DE METZ

Boulets de Metz

Gilles et Nathalie DALMAR
39, avenue de Nancy
57000 METZ
03 87 66 59 52
le-royal@wanadoo.fr
www.lesbouletsdemetz.com

24-SARL D&D

 SWEET & GREEN

Sorbets et glaces

Laure OREFICE
12, Place Saint-Jacques
57000 METZ
03 87 78 38 03
sweetgreenmetz@gmail.com

21-CHOCOLATERIE

 FABRICE DUMAY

Chardons lorrains à la mirabelle, mirabelles en pâte d'amande, tablettes monuments, pavés de la Cathédrale

Fabrice DUMAY
138, rue de Vallières
57070 METZ
03 87 16 65 90
choco-fd@orange.fr
www.chocolaterie-dumay.fr

23-DOUCEURS

Pâtes de Fruits, nougats, caramels, calissonades de Lorraine

Nathalie BRUSCHI
10 rue de l'église
57685 AUGNY
06 03 58 33 65
nathaliebruschi@gmail.com
confiserieartisanale.com



BIÈRES

25-BRASSERIE BON POISON

Bières

Quentin DECORNET
13 rue du XX^e Corps Américain
57000 METZ
07 83 27 04 67
quentin@bonpoison.com

26-BRASSERIE

DE HAUTE RIVE

Bières

Aurélien MORHAIN
Ferme de Haute Rive, chemin
du Petit Bois
57420 CUVRY
03 87 52 60 20
06 18 20 81 45
disparate@hotmail.fr

27-BRASSERIE

DU TICHEMONT

Bières «La Quercus»

Brice KRAJECKI
8 rue de Tichemont
57255 SAINTE-MARIE-AUX-CHENES
06 79 46 22 39
contact@brasserie-du-
tichemont.com



JUS ET DISTILLERIE

28-DISTILLERIE

DE MÉLANIE

*Jus de pomme, nectars de Mirabelle,
de Poire-Williams, eaux-de-vie,
liqueurs (Mirabelle, Quetsche
de Côte de Moselle, Reine Claude,
Poire-Williams), apéro Mirabelle*

Mélanie BIGEARD-DEMANGE
2, rue des Vignerons
57420 MARIEULLES-VEZON
03 87 52 80 72
06 76 03 54 00
contact@distilleriedemelanie.fr
www.distilleriedemelanie.fr

Vente sur place

29-EURL RENE PAUL

*Eaux de vie (Mirabelle, Poire Williams,
Cerise)*

Vincent et Marc PAUL
12 rue Rose Marcus
57420 WOIPPY
06 23 33 26 32
paulentreprise@yahoo.fr

15



VINS AOC MOSELLE

30-CHÂTEAU DE VAUX

Vins AOC Moselle 

Marie-Geneviève et Norbert
MOLOZAY
4, place Saint Rémi
57130 VAUX
03 87 60 20 64
contact@chateaudevau.com
www.chateaudevau.com

31-DOMAINE BUZEA GEORGES CONSTANTIN

Vins AOC Moselle

Georges BUZEA
10, rue Raymond Mondon
57130 ANCY-DORNOT
03 87 30 98 98
06 64 64 31 02
gcbuzea@aol.com
www.domaine-buzea.fr

Visite possible : sur rendez-vous

32-DOMAINE DE LA CROIX DE MISSION

Vins AOC Moselle

Philippe JOLY
74, rue de la République
57535 MARANGE-SILVANGE
03 87 73 07 73
06 74 41 42 38
jolyphilippe57@aol.com
www.domainecroixdemission.fr

33-DOMAINE DES COTEAUX

DE DORNOT

Vins AOC Moselle

Marcel et Patrice BERT
10, route de Novéant
57130 ANCY-DORNOT
03 87 30 91 60
06 61 18 91 60
contact@lescoteauxdedornot.com

34-DOMAINE DES HATTES

Vins AOC Moselle

L'Huillier Père et Fils
65, rue de la République
57535 MARANGE-SILVANGE
03 87 35 72 90
labo@lhuillier.com
domaineshattes.com

35-DOMAINE JASPARD

Vins AOC Moselle

Damien Jaspard
28, rue des Vignerons
57420 MARIEULLES-VEZON
03 87 52 80 19
d.jaspard@laposte.net
www.domaine-jaspard.fr

36-DOMAINE LA JOYEUSE

Vins AOC Moselle **BIO**

Daniel STAPUREWICZ
3, rue Jeanne d'Arc
57130 ARS-SUR-MOSELLE
03 87 60 69 48
06 41 66 09 69
daniel.stapurewicz@orange.fr
domainelajoyeuse.monsite-orange.fr

Vente sur place

37-DOMAINE

LEGRANDJACQUES

Vins AOC Moselle **BIO**

Benoit LEGRANDJACQUES
22, rue de l'Ecole centrale
57160 ROZERIEULLES
03 87 60 24 38
06 17 47 30 57
lgj@sfr.fr

38-DOMAINE LES BELIERS **f**

Vins AOC Moselle, agriculture biologique **BIO**

Eve MAURICE
3, place Foch
57130 ANCY-DORNOT
03 87 30 90 07
domaine.beliers@orange.fr
www.domainelesbeliers.com

Vente sur place

39-DOMAINE MAUJARD

WEINSBERG **f**

Vins AOC Moselle **BIO**

François MAUJARD
9, rue de l'Eglise
57535 MARANGE-SILVANGE
06 06 79 05 83
maujard.weinsberg@gmail.com
www.domainemw.com

Vente sur place

40-DOMAINE

OURY-SCHREIBER **f**

Vins AOC Moselle **BIO**

OURY Angélica
29, rue des Côtes
57420 MARIEULLES
03 87 52 09 02
06 01 81 22 00
oury@neuf.fr

Visite possible

41-EARL SOMMY

Vins AOC Moselle

Bernard GRANDIDIER
Route d'Augny
57420 FEY
03 87 52 81 60
06 07 49 13 33
sommy-grandidier@orange.fr



SAVOIR-FAIRE



MAISON

42-CUISINES GRANDIDIER

Cuisines

Denis GRANDIDIER
Zone commerciale des 5 épis
57580 REMILLY
03 87 64 60 23
denis-grandidier@cuisines-
grandidier.com
www.cuisines-grandidier.fr

43-HUGON METAL DESIGN

*Escaliers en acier, inox et verre,
rampes, ferronnerie d'art :
marquises, portails, sculptures
en acier, inox et corten*

Jean-Pierre HUGON
2, rue des Chauffourniers
57070 METZ
03 87 36 62 00
fh@hugon-metal-design.fr
www.hugon-metal-design.fr

44-GLOBAL AD

*Accessoires de maison, luminaires,
mobilier*

Pascal TEITEN
6, rue du Pont Moreau
57000 METZ
06 80 38 07 03
contact@globalartdesign.fr
www.globalartdesign.fr



DÉCO ET CRÉATIONS

45-LES LUMIÈRES

DU TEMPS

*Bougies parfumées, diffuseurs
de parfums*

Christophe COQUILLARD
9, Point du jour
57140 PLESNOIS
03 87 51 23 58
procado@procado.com
www.leslumieresdutemps.fr

48-ATELIER CLAUSE

Bracelet Minimal Stripe

Jérémy TAGLIAFERRY
et Julien FORTUNAT
2, rue du Graouilly
57000 METZ
09 84 36 16 86
contact@atelierclause.fr
www.atelierclause.com

50-TOLITO

*Ligne Manouche de cordes de
guitare*

Carlos PAVICICH
8 rue du stade
57680 NOVEANT-SUR-MOSELLE
06 14 57 33 93
contact@tolito.com

46-SOPHIE REATO

*Créations en céramique
« Raku »*

8 bis, rue Robert Schuman
57855 SAINT-PRIVAT-LA-
MONTAGNE
03 87 53 36 82
reato.s@orange.fr

49-MANUFACTURE BIANCHI

*Montres personnalisées, bijoux sur
mesure*

Pierre et Alexandre BIANCHI
68, route de Metz
57280 MAIZIERES-LES-METZ
03 87 80 37 42
bianchi_alexandre@hotmail.com
www.manufacturebianchi.fr

51-LE STYLOTIER

*Stylo bille en bois, stylo roller en bois,
stylo plume en bois*

Jules SIMOUTRE
4 rue des Plantes
57050 PLAPPEVILLE
07 50 98 76 62
simoutre.jules@gmail.com
www.lestylotier.fr

47-FICI BOZENA

Santans

66, rue Principale
57530 SANRY-SUR-NIED
03 87 38 12 92
06 84 45 70 71
michel.fici@wanadoo.fr

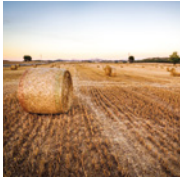




CHÂTEAU-SALINS

SARREBOURG

TERRITOIRE DE SARREBOURG / CHATEAU-SALINS



SAVEURS ARTISANALES ET PAYSANNES



ALIMENTS D'ORIGINE VÉGÉTALE



1-MOULIN GANGLOFF

Farine artisanale de qualité supérieure type 45 et 55

Martin GANGLOFF
6, rue du Moulin
57370 HANGVILLER
03 87 08 01 05
contact@moulin-gangloff.fr
www.moulin-gangloff.fr

2-GAEC D'ALTEVILLE

Farines, lentilles vertes **BIO**

Tristan SCHMITT et Ghislain BARTHELEMY
Château d'Alteville
57260 TARQUIMPOL
06 84 72 13 59
fermedalteville@orange.fr
www.fermedalteville.fr

3-SYLVE BOURGUIGNON

Fruits, légumes, plantes aromatiques **BIO**

1, route de Viviers
Lieu dit en « Sauce »
57590 TINCRY
06 01 44 22 14
maraichagebio57590@gmail.com

4-EARL DE LA GISSIERE

Fruits, légumes, pâtes **BIO**

Noël STEF
4, Grand' rue
57810 MAIZIERES-LES-VIC
03 87 86 69 78
06 69 06 10 03
gissierebio@gmail.com

5-EARL LE CHAMP DU VER LUISANT

Fruits, légumes, plantes aromatiques, pesto, jus de fruits, sirops **BIO**

Carole PAIHES
Route de Dolving
57400 HAUT-CLOCHER
06 30 33 24 40
lechampduverluisant@gmail.com

6-LE JARDIN D'ABBY

Fruits, légumes (frais et en conserves), jus de fruits, confitures, chutney, gelée de fruits, légumes secs **BIO**

Valérie KIEFFER
21, rue du bourguignon
57590 CRAINCOURT
03 87 86 43 23
06 61 18 87 32
lejardindabby@gmail.com
le-jardin-dabby.fr

7-HENG SIENG SA

Sachets de pousses de haricots mungo de 250 g et 500 g de la marque Deli Pousse en frais

Tu-Linh et Khai-Khanh LY
22 rue Roger Husson
57260 DIEUZE
03 87 05 61 61
tulinh.ly@heng-sieng.com
www.heng-sieng.com

19

ALIMENTS D'ORIGINE ANIMALE



8-EARL DES SAULES

Viande bovine Salers **BIO**

Nathalie MONIER
58, rue de Guermange
57930 BELLES-FORETS
03 87 86 58 43
earl-des-saules@hotmail.fr

9-GAEC SAINT DESIRE

Viande bovine Charolaise et Limousine

Mathieu POIROT
et Hervé CZICHON
13, rue de Reding
57565 NIDERVILLER
06 40 60 69 83
mathpoirot@orange.fr
www.fermesniderviller.fr

10-EARL DE SAUVETERRE

Viande bovine Limousine, veau **BIO**

Damien MASSEY
44 rue du Moulin
57810 LAGARDE
03 87 01 15 85 / 06 10 74 05 08
damien.massey@9business.fr

11-FERME MONIER

Viande bovine Salers, foie gras de canard, dérivés, charcuterie

Nicolas MONIER
3, rue Principale
57790 FRAQUELFIN
03 87 24 85 28 / 06 79 17 50 04
ferme.monier@gmail.com

12-GAEC D'ALTEVILLE

Viande bovine, charcuterie **BIO**

Tristan SCHMITT et Ghislain BARTHELEMY
Château d'Alteville
57260 TARQUIMPOL
06 84 72 13 59
fermedalteville@orange.fr
www.fermedalteville.fr

13-MAISON DAVRAINVILLE

Viande bovine, volailles

Justine et Gérard DAVRAINVILLE
11, rue des Capucins
57630 MARSAL
03 87 01 10 97 / 06 68 42 52 64
bonjour@davrainville.com
www.maisondavrainville.com
vente sur place

14-LE WERE

Viande de porc, charcuterie **BIO**

Pierre-Louis PELTRE
Route de Guermange
57260 ASSENONCOURT
06 83 99 18 66
charcuterie@lewere.com

15-DAMIEN WAGNER

Agneau **BIO**

Ferme de Milberg
57810 AZODANGÉ
03 87 01 03 29 / 06 86 94 39 69
wagnerdamien@orange.fr

16-FRANCOIS CANTENEUR

Agneau

Rue Principale
57170 OBRECK
03 87 86 63 59 / 06 10 59 49 49
francois.canteneur@orange.fr

17-BLACK PUDDING AND CO

Saucisson sec « Le Lorrain », fromage de tête

Cyril STRUB
2 rue Pierre Marie
57560 ABRESCHVILLER
03 87 03 70 01
atelierfeldenstrub@gmail.com
www.boucherie-blackpudding.com

18-EARL DES FRICHES

Produits laitiers de vache

Eric et Anita CHADE
Ferme des Friches
57400 LANGATTE
06 81 25 75 05
desfriches.earl@sfr.fr
Vente sur place

19-FERME DE LA ROSE

Produits laitiers de vache, viande de porc, charcuterie

Frédérique LUKATSCHEWITSCH
2 bis, route de Givrycourt
57670 ALBESTROFF
03 87 01 93 56 / 06 50 73 58 15
fromagerie.fred@gmail.com

20-EARL DES 3 CHENES

Produits laitiers de vache, de chèvre, viande de porc, viande de veau, viande bovine, charcuterie **BIO**

Franck NICKLES
Route de Hérange
57635 WINTERSBOURG
09 67 45 83 28 / 06 75 04 74 08
gaecdestroischenes57@orange.fr
www.lafermedestroischenes.com

21-EARL DU RITTERWALD

Produits laitiers de vache **BIO**

Emilie, Laurence et Rémy BIER
Ferme Ritterwald
57400 SCHNECKENBUSCH
03 87 23 03 10 / 06 48 58 53 04
fermeritterwald@gmail.com

Vente sur place

22-FERME WILL

Produits laitiers de vache

Jacques WILL
13, rue du Vieux Chêne
57370 ZILLING
03 87 24 26 02 / Fax : 06 89 73 96 95
jacques.will@9business.fr

23-GAEC GEORGES CAPS

DE LA FERME AUX FROMAGES

Fromages laitiers de vache

Virginie et Arnaud GEORGES
9 Rue des Vignes
57670 BENESTROFF
06 08 83 46 12
georgesvirginie@sfr.fr

24-FROMAGERIE

FERME DES BIGOUDIS

Produits laitiers de vache et de chèvre

Ludovic GAILLOT, Camille GAUTHIER et Cléa MONCEAU
21, rue Cugnot
57590 BACOURT
06 85 47 29 70
camillegauth@yahoo.fr

25-CHEVRERIE DE NIDERVILLER

Produits laitiers de chèvre **BIO**

Aurora POIROT
13, rue de Rëding
57565 NIDERVILLER
06 71 76 74 24
aurorepoirot8@gmail.com
www.fermesniderviller.fr

26-CHEVRERIE FLORENTIN

Produits laitiers de chèvre

Antony FLORENTIN
RD77
57590 ABONCOURT-SUR-SEILLE
06 87 25 11 46
antony.00@hotmail.fr

27-FERME DE LA BEIMBACH

Produits laitiers de chèvre

Antoine COLLIN
7, Beimbach
57870 WALSCHEID
03 87 25 14 11 / 07 86 42 60 06
antoine.collin@nordnet.fr

28-EARL FERME DE LA FORET

Produits laitiers de brebis

Audrey LANGBOUR
et Emmanuel HOUPERT
24a, rue de la Forêt
57560 VOYER
06 18 23 60 31 / 06 19 21 47 78
audrey.langbour@orange.fr

29-FROMAGERIE DE L'ABBAYE

DE VERGAVILLE

Tome du Pere Antoine, Verga

Virginie HAXAIRE
Clos de l'Abbaye
57260 VERGAVILLE
03 87 86 97 96
abbayedevergaville@haxaire.com
www.fromagerieabbaye.e-monsite.com

Visite possible : sur rendez-vous

30-LID'FLEURS

Volailles de plein air

Jacques CANTENEUR
Lidrequin
57340 CONTHIL
06 16 09 68 23
mcfleurs@orange.fr

31-EARL GIRARD NRJ

Poulets label Rouge

62 rue principale
57590 PREVOUCOURT
06 83 55 12 34
girardnrj@orange.fr
Pas de vente directe

32-EARL ROUSSELLE

Poulets label Rouge

3 route de Juvelize
57260 BLANCHE-ÉGLISE
06 23 56 02 51

Pas de vente directe

33-GAEC DE PETIT RUISSEAU

Poulets label Rouge

1 route de Hertzling
57815 GONDREXANGE
06 85 06 27 51
lorenzceline@orange.fr

Pas de vente directe

34-HENRY NELLE

Poulets label Rouge

12 rue de la Croix
57770 MOUSSEY
06 29 44 21 91
Nelle_henry@aol.fr

Pas de vente directe

35-SCEA DE LA NIED

Poulets label Rouge

6 rue Principale
57590 ORON
06 71 03 64 29
Pas de vente directe

36-EARL HOUBIN

Poulets label Rouge

25 rue du coin
57590 FONTENY
06 31 54 27 66
Pas de vente directe

37-EARL DE LA GISSIERE

Œufs **BIO**

Noël STEF
4, Grand' rue
57810 MAIZIERES-LES-VIC
03 87 86 69 78 / 06 69 06 10 03
gissierebio@gmail.com

38-EARL TROTTMANN

Œufs

Johann TROTTMANN
45 a, route de Maizières
57260 GELUCOURT
06 31 83 05 21
trott57@hotmail.fr

39-DOMAINE DEPARTEMENTAL

DE LINDRE

Poissons d'étang, alevins **BIO**

Thibaut GLASSER
67, rue Principale
57260 LINDRE-BASSE
03 87 35 02 80
lindre@moselle.fr
www.domainedelindre.com
Vente sur place

40-MESSANG SALMONICULTURE

Truites

Jérôme MESSANG
4, rue de la Papeterie
57560 ABRESCHVILLER
03 87 03 70 18
pisciculturemessang@free.fr
www.pechetruite57.fr

41-SARL LUCAS PERCHES

Aquaculture < Filet de perches du Saulnois >

Le Moulin de Cany
57170 HAMPONT
03 87 86 61 94
lucasperchesarl@orange.fr
www.lucasperches.fr

42-SCEA DE GUESSING

Poissons **BIO**

Fabienne STEF
8, Grand' rue
57810 MAIZIERES-LES-VIC
03 87 86 69 78 / 07 60 49 10 04
sceaguessing@laposte.net

43-L'ESCARGOT BUHLOIS

Escargots

Danielle et Fabrice PERNOT
23, Grand' rue
57400 BUHL-LORRAINE
03 87 03 50 17 / 06 21 10 66 24
lescargotbuhlois@laposte.net

44-FERME DES 3 PETITS COLIBRIS

*Viande de porc, Charcuteries,
Légumes et fruits* **BIO**

Julien VAUTRIN
22 rue du Château
57260 SAINT-MÉDARD
03 87 01 69 50
julien.vautrin@yahoo.fr

INATTENDU !



45-MOSELL'ANE

*Lait d'ânesse : cosmétiques
et savons 100 % naturels* **BIO**

Robin VAN HAAREN
Ferme de Haussonville
57830 FOULCREY
06 23 16 14 14
contact@mosell-ane.com
www.mosell-ane.com

**46-BERNARD FRANCOIS**

Miels, produits de la ruche

538, chemin Royal
57260 DIEUZE
03 87 86 80 44
06 07 62 22 78
bernard.francois44@wanadoo.fr

47-FAMILLE LIMON

Miels, produits de la ruche

Christa et Violette LIMON
Zone artisanale
57850 DABO
03 87 07 41 29
c.limon@free.fr

48-LES RUCHERS

DE WENDY

Miels, produits de la ruche

Wendy PFAUWADEL
10, rue de la gare
57340 RODALBE
07 70 54 49 17
apizwendy@gmail.com
Visite possible : sur réservation

49-MICHEL HOCQUEL

Miels, produits de la ruche

15, avenue de Nancy
57260 DIEUZE
03 87 86 94 57

50-RUCHER DE LA COLLINE

Miels, produits de la ruche

Jean-Claude QUARI
60, rue du Coin
57170 BURLIONCOURT
03 87 86 61 10
06 80 03 40 27
rucher.dela.colline@orange.fr

51-RUCHER DU SAULNOIS

Miels, produits de la ruche

Sylvie RICATTE
20, route de Dahlain
57170 BURLIONCOURT
03 87 86 63 97
ricatteapi@aol.com

52-BOULANGERIE

FABRICE BAZZARA

Craquants de Delme
Fabrice BAZZARA
6, rue du Général Nasso
57590 DELME
03 87 01 30 31
www.boulangeriebazzaradelme.fr

53-CHOCOLATERIE

JEAN PLUMERIEY

Produits issus de la masse à chocolat
Jean PLUMERIEY
11, rue de l'église
57370 SAINT-JEAN-KOURTZERODE
03 87 03 58 46
www.artistechocolatier.fr

54-DOUCEURS DES ROHAN

Guimauve, caramel, pâte de caramel, tête à Lulu

Fabien de Almeida
11, rue de Konzett
57820 LUTZELBOURG
09 75 43 86 90
laurence.de-almeida@wanadoo.fr
www.douceursdesrohan.com

55-LA CORBEILLE LORRAINE

Confiture de mirabelle, confiture de mirabelle orange cardamome, dessert de mirabelle à la cannelle, mirabelles au sirop (conservé avec ou sans alcool), sirop de mirabelle, gelée de fleurs, des prairies fleuries, confiture de lait

Régis KRIEDEL
15 bis, rue Principale
57670 MONTDIDIER
03 87 01 45 86
06 18 72 97 41
corbeillelorraine@wanadoo.fr
www.corbeille-lorraine.fr
Visite sur réservation

56-LES CONFITURES

DE LA HOUBE

Confiture douceur anisée, confiture de mirabelle de Lorraine, confiture de pêche de vigne, porto, gelée d'hiver (gelée de coing, grand marnier, zeste d'orange)

Sabine MULLER
26, rue de l'Église
57370 SAINT-JEAN-KOURTZERODE
03 87 24 30 97
lesconfituresdelahoube@hotmail.com
www.lesconfituresdelahoube.com
Visite possible

57-LES GLACES DE LA PROMESSE

Glaces
Mickael ROUSSELOT
68 bis rue Principale
57810 BOURDONNAY
03 87 86 65 01
06 23 23 81 15
promessegaec@gmail.com

58-LES CONFIDELICES DE SYLVIANE

Confiture myrtilles sauvages, confiture rhubarbe fleurs de sureau

Sylviane HOLARD
20 rue vigne l'abbé
57830 LANDANGE
03 87 03 78 04
06 75 37 51 58
confidelicesdesylviane@gmail.com



VINS AOC MOSELLE



59-DOMAINE DIETRICH-GIRARDOT

Vins AOC Moselle

Véronique et Denis DIETRICH
32, rue Meynier
57630 VIC-SUR-SEILLE
03 87 01 84 48
06 20 29 29 57
dietrichv@neuf.fr

www.domaine-dietrich-girardot.com

Visite possible

60-RÉMI GAUTHIER

Vins AOC Moselle **BIO**

3, rue du Palais
57630 VIC-SUR-SEILLE
06 23 45 63 31
r.gauthier54@gmail.com



JUS ET DISTILLERIE



61-DISTILLERIE ARTISANALE DU CASTOR

Eau de vie, liqueur de mirabelle, liqueur de Vespetro, whisky mosellan Saint-Patrick pur malt, gin 57

Patrick et Julien BERTIN
53, rue de la Vallée
57870 TROISFONTAINES
03 87 25 15 06
07 81 79 83 14
bertinade@free.fr

www.distillerieducastor.fr

62-DISTILLERIE DE LA QUINTESSENCE

Eau de vie mirabelle, eau de vie mirabelle vieillie en fut de chêne, whisky pur malt, liqueur d'aspérule « Waldmeister »

Nicolas SCHOTT
2, rue de la Source
57870 HARREBERG
06 19 08 03 79
nicolas@distillerie-quintessence.com

www.distillerie-quintessence.com

23

63-MAISON GEYER-LORINA

Limonade artisanale et boissons gazeuses aux fruits

Rue Vibersviller
57670 MUNSTER
www.lorina.com



BIÈRES



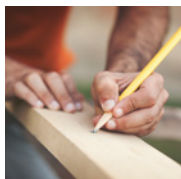
64-LA GRENOUILLE ASSOIFFÉE

Bières blondes, bières ambrées, bières brunes, bières de saison

Jean-Marc LICHTLE et Caroline ERNST
Rue de l'Église
57670 VAHL-LES-BENESTROFF
03 87 01 40 60 / 06 37 06 16 27 / 06 37 29 17 58
lga57@orange.fr

www.la-grenouille-assoiffee.fr

Visite possible : sur réservation



SAVOIR-FAIRE



VERRERIE

65-ATELIER VERRE LUISANT

Produits décoratifs, arts de la table en verre fusionné, mini vitraux Tiffany, bijoux en verre fusionné, verre filé, décorations de Noël

Anne HOLTZER
91, rue de la Verrerie
57560 SAINT-QUIRIN
03 87 08 67 88
at.verre-luisant@orange.fr
www.auverreluisant.com

66-CRISTAL LEHRER

Sujets en cristal

Bruno LEHRER
1, rue du Plan incliné
57820 GARREBOURG
03 87 07 45 96
info@cristallehrer.com
www.cristallehrer.com
Visite possible



MAISON ET DÉCO

67-ESCALIERS SOMME

Escaliers suspendus

Gilles SOMME
11, rue Roger HUSSON
57260 DIEUZE
03 87 01 58 57
g.somme@escaliers-somme.fr
www.escaliers-somme.fr

69-GRANIT CREATION SAS

Plan de travail en granit, céramique et quartz

Mathieu PELTRE
15, rue Robert Schuman
57670 NEBING
03 87 01 50 63
peltre.serge@orange.fr
www.granitcreation.com

71-SCHERTZ SAS

Fabricant et installateur de clôtures, portails et accessoires pour la pose

PHILIPPE PELLEGRIN
Zone Industrielle
57930 BERTHELMING
03 87 07 80 09
contact@schertz.fr
www.schertz.fr

68-OLIGER FRANCE

Poêles en faïence « combustion bois », poêles en céramique « chauffage électrique », poêles bi-énergie, cuisinières avec chauffage intégré

Marcel LANTZ
40, rue du Stade
57820 SAINT-LOUIS
03 87 07 90 26
info@oliger.fr
www.oliger.com

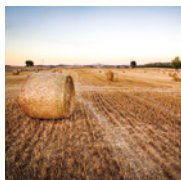
70-LES TROIS P'TITS POINTS

Confection : set à tartes, carrés démaquillants, sacs cabas, troussees

Laure ASSEL
2 place des Salines
57260 DIEUZE
03 87 86 05 24
Magasin ouvert au public

TERRITOIRE DE SARREGUEMINES / BITCHE





SAVEURS ARTISANALES ET PAYSANNES



ALIMENTS D'ORIGINE VÉGÉTALE

1-LE MOULIN A FARINE ARNET

Farines

André Arnet
35, rue du Moulin
57720 VOLMUNSTER
03 87 96 74 94
andre.arnet@orange.fr

2-FERME LANG

Pommes de terre, légumes

Anthony LANG
11, rue d'Epping
57720 ORMERSVILLER
03 72 29 05 89
06 78 26 29 20
mylene57@hotmail.fr

3-SCEA VEGETAL RESPEKT

Légumes, plantes aromatiques,
petits fruits rouges **BIO**

Dominique LEPPERT
4, rue de l'Abbaye
57230 STURZELBRONN
06 34 12 54 44
dleppert@vegetalrespekt.com
www.ma-ferme-bio.com

4-GABRIEL FRUMHOLTZ

Pommes, confitures de quetsches
et de mirabelle

3, rue de l'Eglise
57720 ORMERSVILLER
03 87 96 70 24
06 72 79 55 02
g.frumholtz@gmail.com

5-PETIT VEGANNE

Petit Lorrain, Petit Bleu, Petit Alba,
Petit Frais à l'Ail, au curcuma
et à l'échalote **BIO**

Anne GUTH et Yannick FOSSE
3, rue du Colonel Blondel
57430 SARRALBE
03 87 97 00 62
contact@petit-veganne.com
www.petits-veganne.com

26

ALIMENTS D'ORIGINE ANIMALE

6-EARL DE L'ALBE

Viande bovine, charcuterie

Marie-Claire ROCH
28, rue de l'Albe
57430 LE VAL-DE-GUEBLANGE
03 87 01 25 87
06 77 84 34 82
earldelalbe@gmail.com
Visite possible

7-FERME DU BEAU

PRINTEMPS

Viande bovine, veau **BIO**

Gilles et Michel BOTZUNG
24 rue des Marguerites
57410 PETIT-REDERCHING
06 58 96 38 05
contact@letiroiraterroirs.com
www.letiroiraterroirs.com

8-GAEC DU HÊTRE

Viande bovine, porc fermier,
volailles, œufs

Pierrrot, Lily, Anthony
et Richard FOUCHS
Ferme du Kleinwald-Olsberg
57720 BREIDENBACH
03 87 96 58 81
06 75 91 49 44
fermedukleinwald@gmail.com

9-EARL DU RANCH DES BISONS

Viande de bison, charcuterie

Robin CHALL
2, Ferme du Grand Niedeck
57410 PETIT-REDERCHING
06 72 79 50 16
contact@ranchdesbisons.com
www.ranchdesbisons.com

10-FROMAGERIE DES PRÉS

EARL WEBER KAPPELENHOF

Produits laitiers de vache **BIO**

Léa WEBER
6, rue de Petit-Réderching
57720 HOTTVILLER
06 80 10 73 86
fromagerie.des.pres@outlook.fr

11-LA CHÈVRERIE D'AMÉLIE

Produits laitiers de chèvre

Ferme Huver
Amélie SCHMIDT
112, rue Principale
57720 WALSCHBRONN
06 43 78 10 74
ferme.huver@gmail.com



INATTENDU !**12-EARL LA VOIE LACTÉE**

*Cures de lait de jument lyophilisé,
soins cosmétiques au lait de jument*

BIO

Dominique VOGEL
Rue de la Forêt - Eschviller
57720 VOLMUNSTER
03 87 96 75 65
06 38 66 41 45
lavoielactee2@wanadoo.fr
www.lavoielactee.fr

GOURMANDISES SUCRÉES**13-JEAN FRUMHOLTZ**

Miels, produits de la ruche

5, rue André Malraux
57720 VOLMUNSTER
06 71 11 57 06
frumholtz.j@hotmail.fr

**14-BOULANGERIE PATISSERIE
BUCCI**

*Le faïencier de Sarreguemines . Der
Sarregueminer Quetscheschlessel*

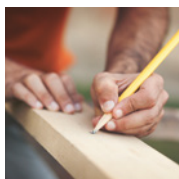
Dominique BUCCI
5A rue des Généraux Cremer
57200 SARREGUEMINES
03 87 98 09 46
nous2bnd@gmail.com

BIÈRES**15-BRASSERIE DE LA
TERRE À LA BIÈRE**

*Bitche gold, Bitche white pepper,
Bitche Brown, India Pale Ale,
Bitche Black, Saison*

Lionel Hermann
11 Rue de la 100^{ème} division US
57230 BITCHE
06 43 32 33 94
brasseriebtb@gmail.com

Visite possible : sur réservation

**SAVOIR-FAIRE****16-VITRERIE SIEBERING**

Vitral et miroiterie

Denis SIEBERING
16b, rue Principale
57230 REYERSVILLER
03 87 96 19 57
bonjour@vitrieriedart.fr
www.vitrieriedart.fr

17-CENTRE INTERNATIONAL**D'ART VERRIER**

Boules de Noël de Meisenthal

Yann GRIENENBERGER
Place Robert Schuman
57960 MEISENTHAL
03 87 96 87 16
contact@ciav.fr
www.ciav-meisenthal.fr

18-MONT ROYAL

*Verre de prescription « haute
technologie »*

Renaud DALISSIER
65 rue d'Ingwiller
57620 GOETZENBRUCK
03 87 96 80 90
rdalissier@mont-royal.fr
www.mont-royal.fr

19-CRISTAL DE PARIS

*Services de verre de la gamme
Monaco, Chartres, Diamant*

Guy FERSTLER
25, rue des Verriers
57415 MONTBRONN
03 87 96 35 07
contact@crystaldeparis.fr
www.cristaldeparis.fr

20-VERRISSIMA

Vitraux d'art

Jonathan METZ
111, rue d'Ingwiller
57620 GOETZENBRUCK
03 87 96 80 55
jonathan.metz@verrissima.fr
www.verrissima.fr

21-SABOTERIE PETRAZOLLER

*Sabots fabriqués à la main
et sur mesure*

Manuel PETRAZOLLER
4, route de Bitche
57230 PHILIPPSBOURG
03 87 06 56 71
mimipetra@hotmail.fr

22-KERNA

*Creation de meubles en métal : Tables,
bureaux, étagères, tables basses...*

Benoit Kraemer
5 rue de Sarreguemines
57915 WOUSTVILLER
07 50 85 71 71
atelierkerna@gmail.com
www.atelierkerna.com
Vente possible : sur demande

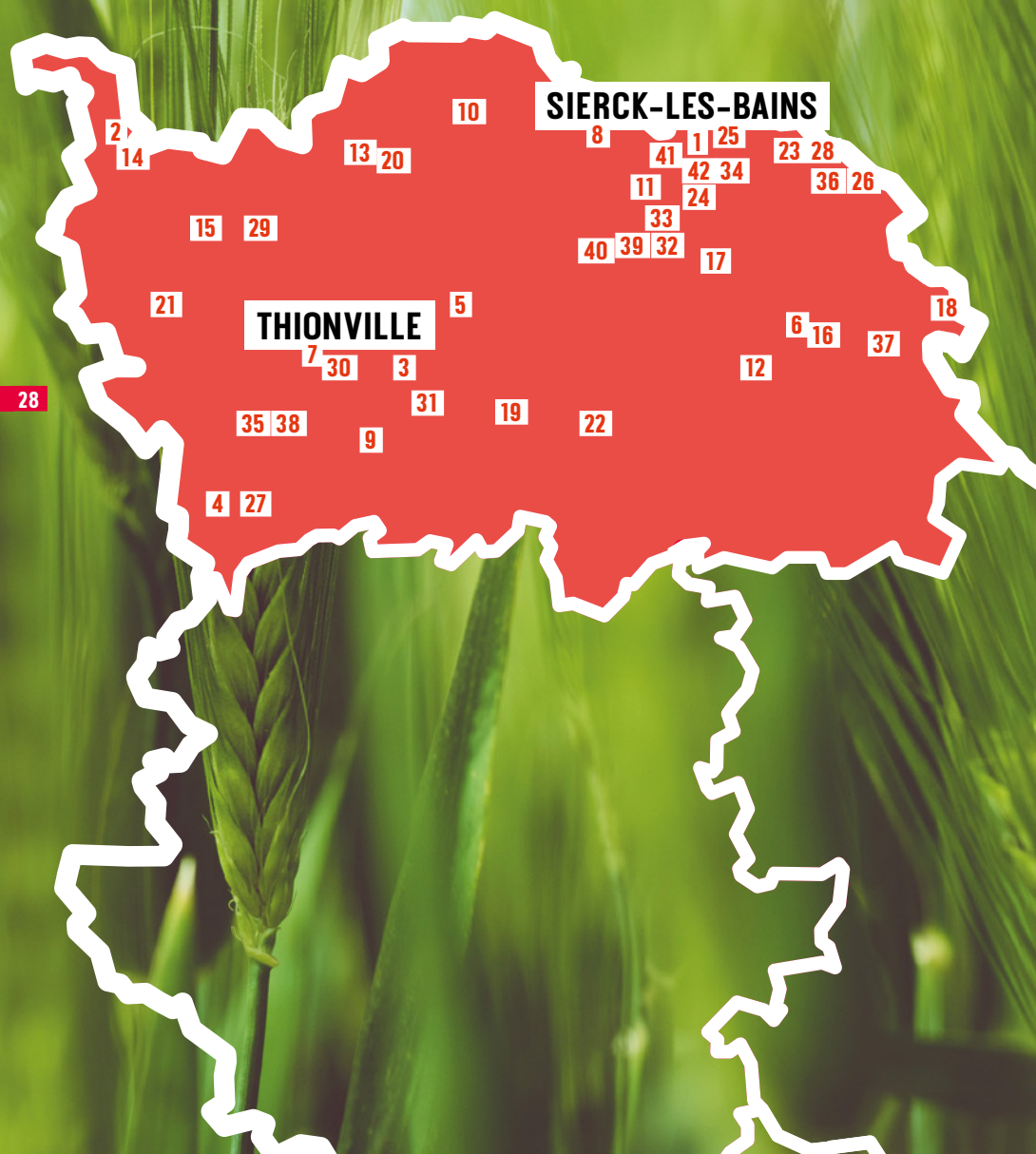
23-LE BARBU

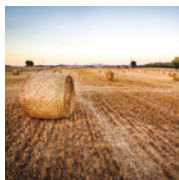
*Maroquinerie : portefeuilles,
ceintures, sellerie de moto, sacoches
de moto*

Joffrey Jaming
27 rue du Rempart
57520 LIXING LES ROUHLING
Joffrey.jaming@laposte.net



TERRITOIRE THIONVILLOIS





SAVEURS ARTISANALES ET PAYSANNES



ALIMENTS D'ORIGINE VÉGÉTALE

1-FERME DE BELMACH

Farine de blé semi-complète, farine de sarrasin, lentilles vertes

Paul HAMMES
6, hameau de Belmach
57480 APACH
03 82 83 86 76
06 68 86 87 21
hammes.p@free.fr

2-EARL DE LA FERME HIRPS

Pommes de terre

François WIJNE
Ferme de Hirps
57390 AUDUN-LE-TICHE
03 82 91 93 57
francoiswijn@orange.fr

3-EARL DU KANDEL

Pommes de terre

Pierre HERFELD
50, Grand'rue
57100 MANOM
06 23 80 96 66
06 22 48 13 40
herfeldpierre@yahoo.fr

4-SCEA DES HAUTS DE FENSCH

Pommes de terre

Famille HOTTIER
14, chemin des Fardiens
57700 NEUFCHÉF
03 82 84 10 59
06 85 30 46 80
hottier.hubert@neuf.fr

5-ETS BOUBEL

Légumes

Gérard BOUBEL
26, rue de la Forêt
57970 BASSE-HAM
03 82 56 45 36
06 23 92 42 90
gerard.boubel@wanadoo.fr

6-LA MANGEOIRE

Légumes **BIO**

Jérôme SIEVENER
8, rue du Lavoir
57480 GRINDORFF-BIZING
03 82 56 26 14
lamangeoire.grindorff@orange.fr

7-GAEC A L'ARPENT VERT

Légumes, plantes aromatiques, endives **BIO**

Sylvain GROUBER
71, rue Saint Martin
57100 THIONVILLE
06 72 10 38 40
sylvaingrouber@orange.fr
www.alarpentvert.com

8-P'TITS LÉGUMES ET CIE

Fruits, légumes, plantes aromatiques, fleurs comestibles **BIO**

Pascale CANNATA
33 bis, rue de la Forêt
57570 BEYREN-LES-SIERCK
03 82 83 61 25
06 59 70 99 34
pascale.cannata@orange.fr

9-JARDINS ET SAVEURS

Fruits, légumes **BIO**

Sébastien JACOB
3, route de Metz
57970 ILLANGE
06 75 55 30 13
sebastienjacob57@orange.fr
Vente sur place

10-LE NOYER | GRAND

POTAGER **BIO**

Fruits, légumes **BIO**
Mark HARTKAMP
Impasse du Noyer
57570 RODEMACK
06 29 91 98 24
mark@lenoyer-potager.com

11-EARL DU CHAMBEYRON

Fraises, sirops, nectars de fraises, confitures de fraises, asperges, pommes de terre, ails d'hiver, oignons, pétillants de fraise

Bernadette et Norbert HANDRICK
Chemin du Blauenberg
57480 RETTEL
03 82 83 29 80
06 08 37 16 10
fermeduchambeyron@orange.fr

12-VERGER WAGNER

*Pommes, jus de pommes,
pommes séchées*

Fabrice WAGNER
7, route de Monneren
57480 HALSTROFF
03 82 83 36 38
gerard.wagner57@orange.fr

13-EARL FERME DU FOL ÉPI

*Confitures, gelées de fruits,
jus de pommes* **BIO**

Thierry THIL et Nicolas SCHNEIDER
82, rue Principale
57330 ZOUFFTGEN
03 82 83 41 94
contact@fermedufolepi.com
www.fermedufolepi.com

ALIMENTS D'ORIGINE ANIMALE

14-SCEA BAURET

Viande bovine

Jérôme BAURET
3, rue de la Faiènerie
57390 AUDUN-LE-TICHE
03 82 91 26 44
06 86 45 17 61
bauretjerome57@gmail.com

15-EARL DE LA FONTAINE

Viande de jeunes bovins charolais

Yves BRIER
39, rue de la Fontaine
57840 ROCHONVILLERS
06 74 58 51 15
03 82 50 50 54
info@saveurs-charolaises.fr
www.saveurs-charolaises.fr

16-FERME DU CHAROLAIS

Viande bovine

Pierre, Ségolène
et Jean-Marie BRABANT
4, route de Waldweistroff
57480 GRINDORFF-BIZING
03 82 83 30 83
06 72 50 70 14
segoz4@hotmail.fr

17-GAEC DE L'ALLIANCE

Viande bovine, veau

Martine CORDEL
12, rue du Chêne
57480 KIRSCHNAUMEN
03 82 83 35 32
06 74 88 05 10
cordel.martine@gmail.com

18-LA FERME DU MERISIER

*Viande bovine Salers et porcine,
charcuterie*

Guillaume DIVO
6b, rue du Stade
57320 SCHWERDORFF
03 54 48 52 94
06 20 09 60 10
guillaume.divo@sfr.fr
www.lafermedumerisier.fr

19-EARL LES PRÈS DU MOULIN

*Viande bovine et porcine, volailles,
canard, œufs*

Jean-Marie KLEIN
36, rue du Parc
57925 DISTROFF
03 82 56 99 23
06 98 02 48 77
jean-marie.klein57@orange.fr

20-EARL FERME DU FOL ÉPI

*Viande bovine, veau, volailles
fermières, produits laitiers
de chèvre* **BIO**

Thierry THIL et Nicolas SCHNEIDER
82, rue Principale
57330 ZOUFFTGEN
03 82 83 41 94
contact@fermedufolepi.com
www.fermedufolepi.com

21-EARL DE LA FERME BRIER

Viande de porc, charcuterie

Jean-Luc et Pascal BRIER
24, Grand' rue
57650 HAVANGE
03 82 91 04 49
06 63 89 10 28
pascal.brier@gmail.com
www.lafermebrier.fr
Vente sur place

22-FERME DU MOULIN

Viande de porc, charcuterie

Cyril SCHARFF
1, route de Metzervisse
57824 BUDING
03 82 83 90 74
06 11 78 43 46
cyrilscharff@yahoo.fr

23-EARL DES HORTENSIAS

Viande de porc, charcuterie

Joseph BREIT
29, rue Principale
57480 MANDEREN
03 82 83 73 45
06 79 31 46 36
aurelie.breit@outlook.fr
www.ferme-des-hortensias.fr

24-EARL LES GRANDS VENTS

Produits laitiers de vache

Cathy et Roland REPLLINGER
1, route de Ritzing
57480 KIRSCH-LES-SIERCK
03 82 83 78 42
06 59 35 22 37
roland.replinger@laposte.net
fermelesgrandsvents.fr

25-LA CHÈVRE RIT

Produits laitiers de chèvre

Céline ARNOULD
Hameau de Belmach
57480 APACH
03 54 30 57 93
06 09 63 44 53
lachevrerit@sfr.fr

26-BERGERIE DE SCHEUERWALD

Produits laitiers de brebis **BIO**

Marie BARBERON
14, Scheuerwald
57480 LAUNSTROFF
03 82 83 07 56
06 89 60 70 37
chrisbarb@wanadoo.fr

27-SCEA DES HAUTS DE FENSCH

*Volailles fermières, agneau, œufs,
produits laitiers au lait de brebis*

Famille HOTTIER
14, chemin des Fardiens
57700 NEUFCHÉF
03 82 84 10 59
06 85 30 46 80
hottier.hubert@neuf.fr

28-FERME PORTEN

Canard, foie gras, volailles fermières

Pierrette PORTEN
26, rue Principale
57480 MANDEREN
03 82 83 85 55
06 37 41 51 81
porten.p@hotmail.fr

29-JEAN-PHILIPPE HAMES

Ecrevisses « pattes rouges »

60, rue Principale
57330 ESCHERANGE
03 82 50 61 47
hames.jphilippe@wanadoo.fr

30-LA GRANGE AUX ESCARGOTS

Escargots

Daniel DALLE MESE
3a, chemin du Colombier
57100 THIONVILLE
06 62 71 97 72
daniel.multiservices.nature@gmail.com



GOURMANDISES SUCRÉES



31-L'ABEILLE DE LORRAINE

Miels, produits de la ruche

Julien FRIZON
13, rue des Tilleuls
57970 YUTZ
06 69 56 71 27
abeilledelorraine@gmail.com

32-LES RUCHERS DES DUCS DE LORRAINE

Miels, produits de la ruche

Etienne CARTER
Moulin de Sulzen
57480 MONTENACH
06 86 52 34 75
carter.etienne0@orange.fr
www.rucherdesducsdelorraine.fr

33-LES RUCHERS DES DUCS DE LORRAINE

Miels, produits de la ruche

Jean-Jacques CARTER
25, rue de Bellevue
57480 SIERCK-LES-BAINS
06 37 28 44 40
jj.carter@wanadoo.fr
www.rucherdesducsdelorraine.fr

34-RUCHER DES 3 FRONTIÈRES

Miels, produits de la ruche

Géraldine et Florent LEG
106 C, route de Belmach
57480 APACH
03 82 83 22 51
geraldine.leg@rucher3frontieres.eu
www.rucher3frontieres.eu

35-AUX DÉLICES LORRAINES

Minerais de fer de Hayange

Patrick VICHARD
1a, rue du Général de Gaulle
57700 HAYANGE
03 82 84 20 37
patrick.vichard@wanadoo.fr
www.patisserie-hayange.fr

36-GLACE DE RITZING

*Glaces au lait de la ferme,
sorbets aux fraises de RETTEL*

Sébastien HOURT
4, rue principale
57480 RITZING
03 82 83 32 62
(+352) 671 882 120
ghourt@terre-net.fr
Visite possible : sur rendez-vous



BIÈRES

37-BRASSERIE ARTISANALE REGAL POTES

Bières **BIO**

Daniel BECKEL
11, rue des Lilas (Neudorf)
57320 BIBICHE
06 66 50 79 83
regal_potes@orange.fr
www.brasserie-regal-potes.com



JUS ET DISTILLERIE

38-LA CABANE À JUS

Jus de pomme-menthe, jus de pomme-poire, jus de pomme coing, jus de pomme trouble, cidre de pomme, Pomme Raisin, Pomme Framboise, Pomme Mirabelle, Pomme pétillant, Pomme Cassis, Pomme Fraise

Antoine BARRANCO
4, rue de la Fenderie
57700 HAYANGE
06 99 65 74 54
cabaneajus@gmail.com

www.lacabaneajus.com

Visite possible : sur réservation

39-DISTILLERIE ARTISANALE

LEISEN

Eaux-de-vie, liqueur de fruits

Jean-Marie LEISEN
19-21, Grandrue
57480 MALLING
03 82 50 10 15
06 83 35 74 24
j.marie.leisen@wanadoo.fr
www.distillerie-leisen-petite-hettange.fr

32



VINS AOC MOSELLE

40-DOMAINE DU STROMBERG

Vins AOC Moselle

Thierry CABOZ, Jean-Marie LEISEN, Bernard PETIT
21-23, Grandrue
57480 MALLING
03 82 50 10 15
06 16 54 00 71
dom.stromberg@orange.fr
www.vin-stromberg-moselle.fr

41-DOMAINE MUR

DU CLOÏTRE 

Vins AOC Moselle

Jean-Paul PAQUET
31B rue Principale
57480 HAUTE-KONTZ
03 87 67 44 29
06 08 09 83 49
06 82 31 59 49
emmanuelle.paquet@orange.fr
www.murducloitre.com

42-DOMAINE SONTAG

Vins AOC Moselle

Claude SONTAG
5, rue Saint Jean
57480 CONTZ-LES-BAINS
03 82 83 68 48
06 78 59 35 95
claudesontag@gmail.com
Visite possible : sur réservation

MAGASINS DE PRODUCTEURS POINTS DE VENTE COLLECTIFS



POINTS DE VENTE COLLECTIFS

LES BOCAUX DE CAMILLE

Rue des Auriges
Zone du Linkling
57100 THIONVILLE
camille@lesbocauxdecamille.fr
*Du mardi au vendredi (10h à 19h)
Samedi (10h à 18h)*

S'BIOGESCHÄFT

1, rue de la Paix
57410 ROHRBACH-LÈS-BITCHE
03 87 02 65 24
*Du mardi au samedi (9h à 18h)
et le dimanche (8h à 12h)*

MAGASINS DE PRODUCTEURS

L'AYOTTE

1 rue Auguste Schleiter
57300 AY-SUR-MOSELLE
03 87 58 29 33
layotte.magasindeproducteurs@
gmail.com
*Du mercredi au vendredi (10h à
18h30)
Samedi (9h à 12h30)*

DE MES TERRES

Rue Dessirier
57400 SARREBOURG
06 32 23 60 45
contact@demesterterres.fr
*Du mercredi au vendredi (10h
à 19h)
Samedi (9h à 16h)*

KOMM A LA FERME

Zac Unicom
57970 BASSE-HAM
03 82 53 95 51
porten.p@hotmail.fr
*Jeudi et vendredi (10h à 19h)
Samedi (9h à 13h)*

L'INVENTERRE DU PRÉ VERT

MJC Pré Vert
Impasse Madeleine | BP19
57260 DIEUZE
contact@linventerreduprevert.com
*Mercredi (15h à 19h)
Vendredi (9h à 12h et 15h à 19h)
Samedi (9h à 12h et 14h à 17h)
www.linventerreduprevert.org*

L'ÉPICERIE DE LA FERME

BEL AIR

Marché Couvert
15 rue d'Estrées
57000 METZ
contact@fermebelair.fr
*Du Mardi au Samedi (10h à 18h)
www.fermebelair.net*

CHAMP'ÈTRE

ZAC Heckenwald
57740 LONGEVILLE-LES-SAINT-AVOLD
contact@champ-etre.fr
*Jeudis et vendredis de 10h à
18h30 et les samedis de 9h à 15h*

LES METS FERMISERS

1 Chemin des Huguenots
57645 OGY-MONTOY-FLANVILLE
06 08 26 56 83
metsfermiers@gmail.com

LES GRANDS PRÉS

Rue des Gravières
57160 MOULINS-LÈS-METZ
03 87 21 38 52
*Du mercredi au vendredi (10h
à 18h30) et samedi (10h à 16h)*

Index par catégorie

SAVEURS ARTISANALES ET PAYSANNES



ALIMENTS D'ORIGINE VÉGÉTALE

BOULANGERIE GERARD ET FILLE FORBACH SAINT-AVOLD	9	GABRIEL FRUMHOLTZ SARREGUEMINES / BITCHE	26
BOURGUIGNON SYLVIE SARREBOURG / CHATEAU-SALINS	19	GAEC A L'ARPENT VERT THONVILLOIS	29
CUEILLETTE DE PELTRE METZ-ORNE	13	GAEC D'ALTEVILLE SARREBOURG / CHATEAU-SALINS	19
DOMAINE DES TEMPLIERS METZ-ORNE	13	GAEC MEYER FORBACH SAINT-AVOLD	9
EARL DE LA FERME HIRPS THONVILLOIS	29	HENG SIENG SA SARREBOURG / CHATEAU-SALINS	19
EARL DE LA GISSIERE SARREBOURG / CHATEAU-SALINS	19	JARDINS ET SAVEURS THONVILLOIS	29
EARL DE LA LANGHECK FORBACH SAINT-AVOLD	9	JARDINS FRUITIERS DE LAQUENEXY METZ-ORNE	13
EARL DU CHAMBEYRON THONVILLOIS	29	LA MANGEOIRE THONVILLOIS	29
EARL DU KANDEL THONVILLOIS	29	LA TOMATE ROUGE ET NOIRE LÉGUMES BIO METZ-ORNE	13
EARL FERME DU FOL ÉPI THONVILLOIS	30	LE JARDIN D'ABBY SARREBOURG / CHATEAU-SALINS	19
EARL LE CHAMP DU VER LUISANT SARREBOURG / CHATEAU-SALINS	19	HENRI LE BOULANGER METZ-ORNE	13
EARL LES JARDINS DU VAL DE MOSELLE METZ-ORNE	13	LE MOSELLAN METZ-ORNE	13
EARL VINCENT NEVEUX METZ-ORNE	13	LE MOULIN A FARINE ARNET SARREGUEMINES / BITCHE	26
ETS BOUBEL THONVILLOIS	29	LE NOYER GRAND POTAGER BIO THONVILLOIS	29
FERME BEL AIR FORBACH SAINT-AVOLD	9	LES COCOTTES VERTES METZ-ORNE	13
FERME DE BELMACH THONVILLOIS	29	LES COTEAUX GOURMANDS METZ-ORNE	13
FERME LANG SARREGUEMINES / BITCHE	26	LES JARDINS DE GUENVILLER FORBACH SAINT-AVOLD	9
		LES JARDINS VITRES METZ-ORNE	13



MOULIN GANGLOFF SARREBOURG / CHATEAU-SALINS	19
P'TITS LÉGUMES ET CIE THIONVILLOIS	29
PETIT VEGANNE SARREGUEMINES / BITCHE	26
SCEA DE LA GLORIETTE METZ-ORNE	13
SCEA DES HAUTS DE FENSCH THIONVILLOIS	29
SCEA VEGETAL RESPEKT SARREGUEMINES / BITCHE	26
SCHONT BERTRAND FORBACH SAINT-AVOLD	9
VERGER WAGNER THIONVILLOIS	30



ALIMENTS D'ORIGINE ANIMALE

BERGERIE DE SCHEUERWALD THIONVILLOIS	31
BLACK PUDDING AND CO SARREBOURG / CHATEAU-SALINS	20
CANTENEUR FRANCOIS SARREBOURG / CHATEAU-SALINS	20
CHARCULOR FORBACH SAINT-AVOLD	10
CHEVRERIE DE L'EST FORBACH SAINT-AVOLD	10
CHEVRERIE DE NIDERVILLER SARREBOURG / CHATEAU-SALINS	20
CHEVRERIE FLORENTIN SARREBOURG / CHATEAU-SALINS	20
DOMAINE DÉPARTEMENTAL DE LINDRE SARREBOURG / CHATEAU-SALINS	21
EARL DE L'ALBE SARREGUEMINES / BITCHE	26
EARL DE LA FERME BRIER THIONVILLOIS	30

EARL DE LA FONTAINE THIONVILLOIS	30
EARL DE LA GISSIERE SARREBOURG / CHATEAU-SALINS	21
EARL DE SAUVETERRE SARREBOURG / CHATEAU-SALINS	19
EARL DES 3 CHENES SARREBOURG / CHATEAU-SALINS	20
EARL DES FRICHES SARREBOURG / CHATEAU-SALINS	20
EARL DES HORTENSIAS THIONVILLOIS	30
EARL DES SAULES SARREBOURG / CHATEAU-SALINS	19
EARL DU RANCH DES BISONS SARREGUEMINES / BITCHE	26
EARL DU RITTERWALD SARREBOURG / CHATEAU-SALINS	20
EARL FERME DE LA FORET SARREBOURG / CHATEAU-SALINS	20
EARL FERME DU FOL ÉPI THIONVILLOIS	30
EARL GIRARD NRJ SARREBOURG / CHATEAU-SALINS	21
EARL HOUBIN SARREBOURG / CHATEAU-SALINS	21
EARL LES GRANDS VENTS THIONVILLOIS	31
EARL LES PRÉS DU MOULIN THIONVILLOIS	30
EARL ROUSSELLE SARREBOURG / CHATEAU-SALINS	21
EARL TROTTMANN SARREBOURG / CHATEAU-SALINS	21
FERME DE BELLEVUE METZ-ORNE	14
FERME DE CHANTEREINE METZ-ORNE	14
FERME DE LA BEIMBACH SARREBOURG / CHATEAU-SALINS	20
FERME DE LA ROSE SARREBOURG / CHATEAU-SALINS	20

FERME DES 3 PETITS COLIBRIS BIO SARREBOURG / CHATEAU-SALINS	21	GAEC LA COLLINE DES PIES FORBACH SAINT-AVOLD	9
FERME DU BEAU PRINTEMPS SARREGUEMINES / BITCHE	26	GAEC LA NOUVELLE PRAIRIE FORBACH SAINT-AVOLD	10
FERME DU CHAROLAIS THIONVILLOIS	30	GAEC MEYER FORBACH SAINT-AVOLD	9
FERME DU GRAND PRÉ METZ-ORNE	14	GAEC SAINT DESIRE SARREBOURG / CHATEAU-SALINS	19
FERME DU MOULIN THIONVILLOIS	30	GAEC SAINT HENRI FORBACH SAINT-AVOLD	10
FERME MONIER SARREBOURG / CHATEAU-SALINS	20	HAMES JEAN-PHILIPPE THIONVILLOIS	31
FERME PORTEN THIONVILLOIS	31	HARAS D'ELVANGE FORBACH SAINT-AVOLD	9
FERME WILL SARREBOURG / CHATEAU-SALINS	20	HENRY NELLE SARREBOURG / CHATEAU-SALINS	21
FROMAGERIE DE L'ABBAYE DE VERGAVILLE SARREBOURG / CHATEAU-SALINS	21	L'ESCARGOT BUHLOIS SARREBOURG / CHATEAU-SALINS	21
FROMAGERIE DES PRÉS EARL WEBER KAPPELLENHOF SARREGUEMINES / BITCHE	26	L'ESCARGOT DANS LA PRAIRIE FORBACH SAINT-AVOLD	10
FROMAGERIE FERME DES BIGOUDIS SARREBOURG / CHATEAU-SALINS	20	LA BIQUETTERIE METZ-ORNE	14
GAEC D'ALTEVILLE SARREBOURG / CHATEAU-SALINS	20	LA CHÈVRE'RIT THIONVILLOIS	31
GAEC DE FRESNOIS METZ-ORNE	14	LA CHÈVRERIE D'AMÉLIE SARREGUEMINES / BITCHE	26
GAEC DE L'ALLIANCE THIONVILLOIS	30	LA COQUILLE GOURMANDE FORBACH SAINT-AVOLD	10
GAEC DE LA HOUVE FORBACH SAINT-AVOLD	9	LA FERME DU MERISIER THIONVILLOIS	30
GAEC DE PETIT RUISSEAU SARREBOURG / CHATEAU-SALINS	21	LA GRANGE AUX ESCARGOTS THIONVILLOIS	31
GAEC DES CHENES FORBACH SAINT-AVOLD	9	LAITERIE D'ELVANGE FORBACH SAINT-AVOLD	10
GAEC DU HÊTRE SARREGUEMINES / BITCHE	26	LE WERE SARREBOURG / CHATEAU-SALINS	20
GAEC DU LAC METZ-ORNE	14	LES FONDUS DE LA NIED METZ-ORNE	14
GAEC GEORGES CAPS DE LA FERME AUX FROMAGES SARREBOURG / CHATEAU-SALINS	20	LID'FLEURS SARREBOURG / CHATEAU-SALINS	21
		MAISON DAVRAINVILLE SARREBOURG / CHATEAU-SALINS	20

MAISON VAGNER
FORBACH SAINT-AVOLD 9

MESSANG SALMONICULTURE
SARREBOURG / CHATEAU-SALINS 21

OSTER JEAN-PAUL
FORBACH SAINT-AVOLD 9

SARL LUCAS PERCHES
SARREBOURG / CHATEAU-SALINS 21

SCEA BAURET
THONVILLOIS 30

SCEA DE GUESSING
SARREBOURG / CHATEAU-SALINS 21

SCEA DE LA NIED
SARREBOURG / CHATEAU-SALINS 21

SCEA DES HAUTS DE FENSCH
THONVILLOIS 31

SCHONT BERTRAND
FORBACH SAINT-AVOLD 10

WAGNER DAMIEN
SARREBOURG / CHATEAU-SALINS 20

GOURMANDISES SUCRÉES

AUX DÉLICES LORRAINES
THONVILLOIS 31

BOULANGERIE FABRICE BAZZARA
SARREBOURG / CHATEAU-SALINS 22

BOULANGERIE PÂTISSERIE BUCCI
SARREGUEMINES / BITCHE 27

CHOCOLATERIE FABRICE DUMAY
METZ-ORNE 14

CHOCOLATERIE JEAN PLUMEREY
SARREBOURG / CHATEAU-SALINS 22

DOUCEURS
METZ-ORNE 14

DOUCEURS DES ROHAN
SARREBOURG / CHATEAU-SALINS 22

SARL LES GLACES DE VITTONCOURT
FORBACH SAINT-AVOLD 10

FRANCOIS BERNARD
SARREBOURG / CHATEAU-SALINS 22

FRUMHOLTZ JEAN
SARREGUEMINES / BITCHE 27

GAEC DE LA PROMESSE
SARREBOURG / CHATEAU-SALINS 22

GLACE DE RITZING
THONVILLOIS 31

HOCQUEL MICHEL
SARREBOURG / CHATEAU-SALINS 22

L'ABEILLE DE LORRAINE
THONVILLOIS 31

LA COQUILLE GOURMANDE
FORBACH SAINT-AVOLD 10

LA CORBEILLE LORRAINE
SARREBOURG / CHATEAU-SALINS 22

LES BOULETS DE METZ
METZ-ORNE 14

LES CONFIDÉLICES DE SYLVIANE
SARREBOURG / CHATEAU-SALINS 22

LES CONFITURES DE LA HOUBE
SARREBOURG / CHATEAU-SALINS 22

LES RUCHERS DE LA REINE
METZ-ORNE 14

LES RUCHERS DE WENDY
SARREBOURG / CHATEAU-SALINS 22

LES RUCHERS DES DUCS DE LORRAINE
THONVILLOIS 31

LES RUCHERS DES DUCS DE LORRAINE
THONVILLOIS 31

FAMILLE LIMON
SARREBOURG / CHATEAU-SALINS 22

MACARONS DE BOULAY
FORBACH SAINT-AVOLD 10

PÂTISSERIE CHOCOLATERIE THIERRY HOMMEL
FORBACH SAINT-AVOLD 10

RUCHER DE LA COLLINE
SARREBOURG / CHATEAU-SALINS 22

RUCHER DES 3 FRONTIÈRES
THONVILLOIS 31

RUCHER DU SAULNOIS
SARREBOURG / CHATEAU-SALINS 22

SARL D&D SWEET & GREEN
METZ-ORNE 14



INNATTENDU !

EARL LA VOIE LACTÉE
SARREGUEMINES / BITCHE 27

MOSELL'ANE
SARREBOURG / CHATEAU-SALINS 21



BIERES

**BRASSERIE ARTISANALE
REGAL POTES**
THIONVILLOIS 32

BRASSERIE BON POISON
METZ-ORNE 15

BRASSERIE DE HAUTE RIVE
METZ-ORNE 15

BRASSERIE DE LA TERRE A LA BIÈRE
SARREGUEMINES / BITCHE 27

BRASSERIE DU TICHEMONT
METZ-ORNE 15

LA GRENOUILLE ASSOIFFÉE
SARREBOURG / CHATEAU-SALINS 23

SCHOENECKER BRAU
FORBACH SAINT-AVOLD 11

JUS ET DISTILLERIE

DISTILLERIE ARTISANALE DU CASTOR
SARREBOURG / CHATEAU-SALINS 23

DISTILLERIE ARTISANALE LEISEN
THIONVILLOIS 32

DISTILLERIE DE LA QUINTESSENCE
SARREBOURG / CHATEAU-SALINS 23

DISTILLERIE DE MÉLANIE
METZ-ORNE 15

EURL RENE PAUL
METZ-ORNE 15

LA CABANE À JUS
THIONVILLOIS 32

MAISON GEYER-LORINA
SARREBOURG / CHATEAU-SALINS 23

VINS AOC MOSELLE

CHÂTEAU DE VAUX
METZ-ORNE 15

**DOMAINE BUZEA
GEORGES CONSTANTIN**
METZ-ORNE 15

DOMAINE DE LA CROIX DE MISSION
METZ-ORNE 15

DOMAINE DES COTEAUX DE DORNOT
METZ-ORNE 16

DOMAINE DES HATTES
METZ-ORNE 16

DOMAINE DIETRICH-GIRARDOT
SARREBOURG / CHATEAU-SALINS 23

DOMAINE DU STROMBERG
THIONVILLOIS 32

DOMAINE JASPARD
METZ-ORNE 16

DOMAINE LA JOYEUSE
METZ-ORNE 16

DOMAINE LEGRANDJACQUES
METZ-ORNE 16

DOMAINE LES BELIERS
METZ-ORNE 16

DOMAINE MAUJARD WEINSBERG
METZ-ORNE 16

DOMAINE MUR DU CLOÎTRE
THIONVILLOIS 32

DOMAINE OURY-SCHREIBER
METZ-ORNE 16

DOMAINE SONTAG
THIONVILLOIS 32

EARL SOMMY
METZ-ORNE 16

RÉMI GAUTHIER
SARREBOURG / CHATEAU-SALINS 23





SANTÉ ET PARAPHARMACIE

LA SAVONNERIE
FORBACH SAINT-AVOLD 11

LABORATOIRES JUVA PRODUCTION
FORBACH SAINT-AVOLD 11



DÉCO ET MAISON

ATELIER CLAUSE
METZ-ORNE 17

ATELIER VERRE LUISANT
SARREBOURG / CHATEAU-SALINS 24

**CENTRE INTERNATIONAL
D'ART VERRIER**
SARREGUEMINES / BITCHE 27

CRISTAL DE PARIS
SARREGUEMINES / BITCHE 27

CRISTAL LEHRER
SARREBOURG / CHATEAU-SALINS 24

CUISINES GRANDIDIER
METZ-ORNE 17

ESCALIERS SOMME
SARREBOURG / CHATEAU-SALINS 24

FICI BOZENA
METZ-ORNE 17

GLOBAL AD
METZ-ORNE 17

GRANIT CREATION SAS
SARREBOURG / CHATEAU-SALINS 24

HUGON METAL DESIGN
METZ-ORNE 17

KERNA
SARREGUEMINES / BITCHE 27

LE BARBU
SARREGUEMINES / BITCHE 27

LE STYLOTIER
METZ-ORNE 17

LES LUMIÈRES DU TEMPS
METZ-ORNE 17

LES TROIS P'TITS POINTS
SARREBOURG / CHATEAU-SALINS 24

MANUFACTURE BIANCHI
METZ-ORNE 17

MONT ROYAL
SARREGUEMINES / BITCHE 27

OLIGER FRANCE
SARREBOURG / CHATEAU-SALINS 24

SABOTERIE PETRAZOLLER
SARREGUEMINES / BITCHE 27

SCHERTZ SAS
SARREBOURG / CHATEAU-SALINS 24

SOPHIE REATO
METZ-ORNE 17

STYLE & CREATION
FORBACH SAINT-AVOLD 11

TOLITO
METZ-ORNE 17

VERRISSIMA
SARREGUEMINES / BITCHE 27

VITRERIE SIEBERING
SARREGUEMINES / BITCHE 27



Notes

A series of horizontal dotted lines for writing notes, spanning the width of the page.



**Découvrez
le savoir-faire
des producteurs mosellans**

chaque jour à 10h45
sur France Bleu Lorraine

france
bleu





2-4 Rue du Pont Moreau
F-57000 METZ
Tél : +33(0)3 87 37 57 80 | Fax : +33(0)3 87 37 58 84

VOUS SOUHAITEZ REJOINDRE LA DÉMARCHÉ QUALITÉ MOSL ?

Chambre de Métiers et de l'Artisanat de la Moselle :
pstenger@cma-moselle.fr

OU

Chambre d'Agriculture de la Moselle :
clotilde.girard@moselle.chambagri.fr

Plus d'informations :
contact@moselle-attractivite.fr
www.mosl.fr > rubrique Qualité MOSL

et rejoignez la communauté des producteurs agréés pour être informé
des actualités du réseau sur Facebook.



www.moselle-attractivite.fr

