



# LE GUIDE DES PRODUCTEURS



LE TALENT DES MOSELLANS  
EST SANS LIMITE





2



**1,047 MILLIONS  
D'HABITANTS**



**6 216 KM<sup>2</sup> DE  
SUPERFICIE  
DONT 50% DE  
SURFACES AGRICOLES**



**2 400  
EXPLOITATIONS  
AGRICOLES  
ET 8 100 EMPLOIS  
DIRECTS**



**19 000  
ENTREPRISES  
ARTISANALES  
ET 100 000 SALARIÉS**



**70 HECTARES DE VIGNES AOC MOSELLE  
ET 250 000 BOUTEILLES PAR AN**



## Qualité MOSL : un repère pour vous guider

3

Qualité MOSL vous permet de reconnaître les acteurs qui œuvrent sur le territoire mosellan et privilégient **les productions locales et les savoir-faire** propres au territoire. Vous pourrez le retrouver sur les produits alimentaires, les lieux de restauration, les sites ou activités touristiques. **Le talent des mosellans est sans limite, profitez-en !**

Le logo Qualité MOSL apposé sur les produits agréés **vous garantit une production locale de qualité**. Chaque produit agréé Qualité MOSL répond à un cahier des charges strict. Il a fait l'objet d'un audit par un comité d'agrément constitué de professionnels et d'une procédure encadrée par une charte dans laquelle le producteur s'engage à une transparence totale et une information claire sur l'origine des matières premières et les méthodes de production. Facilement reconnaissable par les consommateurs, son logo permet une identification rapide des produits.

En 2020 : près de 225 producteurs et artisans sont engagés dans cette démarche et près de 1 500 produits portent l'agrément Qualité MOSL.

L'agrément Qualité MOSL est piloté par :





## L'agriculture et l'artisanat mosellans

**L'agriculture mosellane** façonne le paysage avec ses cultures de colza, blé, orge, tournesol et ses troupeaux de vaches laitières, vaches allaitantes et brebis. Avec le port de Metz, les céréales « made in Moselle » gagnent Rotterdam et l'Europe du Nord pour y être valorisées. Les agriculteurs mosellans nourrissent aussi directement les consommateurs locaux en proposant des produits fermiers de qualité.

La Chambre d'agriculture accompagne les agriculteurs qui souhaitent entrer dans une démarche de diversification individuelle ou collective par du conseil et des formations. Elle fédère aussi les acteurs des filières de proximité pour consolider ou développer de nouvelles productions : maraichage de plein champ, lait de chèvre, œufs, poulet Label rouge.

**L'artisanat** est la première force économique de la Moselle avec 20 000 entreprises et plus de 100 000 salariés. Riche de plus de 250 métiers classés

en 4 grandes catégories que sont l'alimentaire, les services, le bâtiment et la fabrication, l'Artisanat maille tout le territoire et répond aux besoins quotidiens des populations. Ces acteurs économiques locaux contribuent à l'attractivité territoriale et offrent une diversité d'activités et d'emploi.

**La Chambre de Métiers et de l'Artisanat de la Moselle** fédère et représente les entreprises artisanales et leur propose une offre de services variée qui répond aux besoins et demandes exprimées. Elle informe, conseille, accompagne et forme les Artisans dans toutes les étapes de la vie de leur entreprise : création, reprise, développement, transmission.



Échantillon non exhaustif



Avec ses 70 hectares de vignes accrochés aux versants ensoleillés des principales vallées de la Moselle autour de Metz, Sierck-les-Bains et Vic-sur-Seille, **l'AOC Moselle**, obtenue en novembre 2010, regroupe désormais 17 vigneronns, tous fiers du travail accompli et tous engagés dans une démarche individuelle et collective de « mise en avant » de leurs vins, de leurs vignes, de leurs caves, de leurs villages et de leurs paysages. Aujourd'hui, plus de la moitié des vignes de Moselle sont travaillées sur les critères de l'agriculture biologique. Cette avancée vers l'AOC et le « bio » est un marqueur d'exigence et de progrès, et un atout de positionnement fort pour les vins de Moselle.

## Les poulets Label Rouge #QualitéMOSL

Afin de structurer la filière avicole en Moselle, le Département de la Moselle et la Chambre d'Agriculture ont mis en place le Label Rouge « Poulet cou nu noir », obtenu en février 2018. La filière Label Rouge répond à plusieurs objectifs : satisfaire les besoins des consommateurs, structurer et conforter les filières locales et amener de la valeur ajoutée supplémentaire aux exploitations mosellanes.

Elevés en plein air pendant 81 jours, ces poulets de race rustique sont produits en Moselle chez 6 éleveurs qui ont obtenu l'agrément « Qualité MOSL » : *SCEA de la Nied à Oron, EARL Girard NRJ à Hannocourt, EARL Houbin à Fonteny, Nelle Henry à Moussey, GAEC du Petit Ruisseau à Gondrexange, EARL Rouselle à Blanche-Eglise.*

## Légende



Elevage de viande bovine, veau /  
Elevage porc, charcuterie / Elevage d'agneaux /  
Elevage de volailles / Elevage de canards, foie gras



Elevage piscicole / Elevage d'écrevisses « pattes rouges » /  
Elevage d'escargots / Elevage de grillons



Produits laitiers à base de lait de vache /  
à base de lait de chèvre / à base de lait de brebis



Produits cosmétiques à base de lait d'ânesse /  
à base de lait de jument / Savonnerie



Oeufs / Miel, produits de la ruche / Farine, huile, légumes secs, pâtes / Pain et boulangerie / Fromagerie / « Faux-mages », fromages végétaux / Epices



Légumes (et fruits) / Pommes et jus /  
Pommes de terre / Fraises et produits à base de fraise



Pâtisseries / Confitures et autres produits sucrés /  
Glaces et sorbets / Chocolatier / Confiseries



Vin AOC Moselle / Distillerie, eau de vie, liqueur, whisky /  
Bières / Limonade Lorina



Manufacture de cordes de guitare / Horlogerie, bijouterie /  
Confection / Saboterie / Maroquinerie / Mobilier / Deco /  
Poêles Oligier / Stylos



Cristallerie / Vitrerie / Vitraux d'art /  
Boules de Noël de Meisenthal / Verres



Produits labellisés Label Rouge  
Produits issus de l'agriculture biologique

BELGIQUE

LUXEMBOURG

# Découvrez les Producteurs



ALLEMAGNE

MEUSE

FORBACH

SAINT-AVOLD

SARREGUIMINES

METZ

BITCHE

6

7

ALSACE

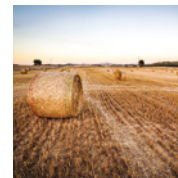
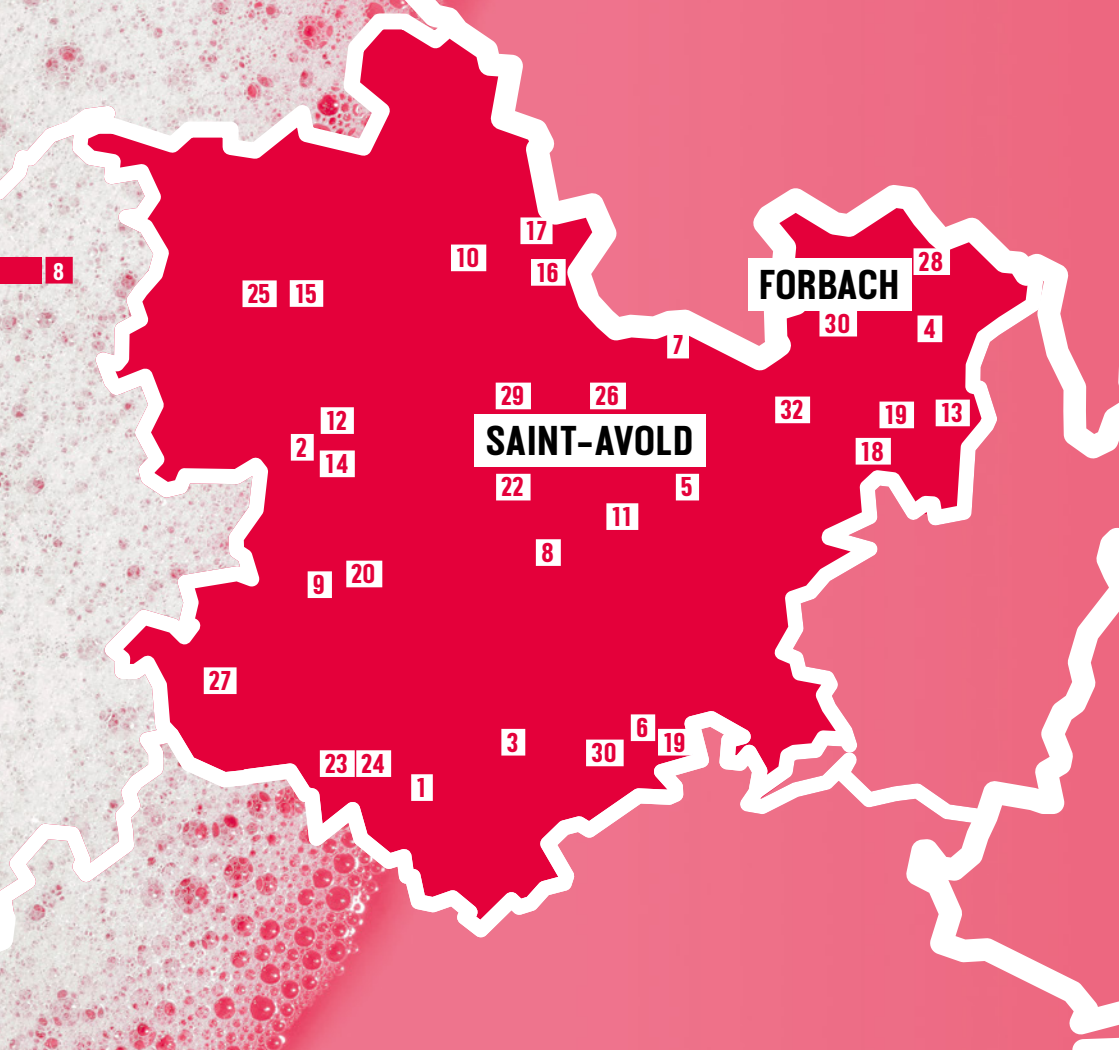
CHÂTEAU-SALINS

SARREBOURG

MEURTHE-ET-MOSELLE



# TERRITOIRE DE FORBACH SAINT-AVOLD



## SAVEURS ARTISANALES ET PAYSANNES



### ALIMENTS D'ORIGINE VÉGÉTALE



#### 1-FERME BEL AIR

Huiles vierges, légumes secs,  
farines, pâtes **BIO**

Famille GUILLAUME  
9, rue en Sarrelouis  
57340 LANDROFF  
03 87 86 15 65  
contact@fermebelair.fr  
[www.fermebelair.fr](http://www.fermebelair.fr)

#### 4-GAEC MEYER

Pommes de terre **BIO**

Christiane et Vincent MEYER  
22, rue de la Libération  
57980 TENDELING  
03 87 90 83 45  
06 76 16 32 38  
gaec.meyer@outlook.fr

#### 6-BERTRAND SCHONT

Fruits, légumes

6, rue des Vergers  
57660 ERSTROFF  
03 54 29 10 57  
06 80 30 61 52  
lesfruitsgourmands@hotmail.fr

#### 2-BOULANGERIE GERARD ET FILLE

Pain au levain

Aurélië GERARD  
4, route Nationale  
57220 FOULIGNY  
03 87 64 35 72  
lafilleduboulangier@orange.fr  
Visite possible

#### 5-LES JARDINS

DE GUENVILER 

Fruits, légumes **BIO**

Marie-Laure WALTZ-FIFRE  
25a, rue des Jardins  
57470 GUENVILLER  
03 87 89 67 25  
waltzchristian@hotmail.com

#### 7-LES JARDINS DE POPOTE

Fruits, légumes **BIO**

Marion DALSTEIN  
25, rue Principale  
57320 EBERSVILLER  
06 86 21 12 46  
marion.dalstein@gmail.com

#### 3-EARL DE LA LANGHECK

Pommes de terre

Julien BERNARD  
Ferme Langheck  
57660 BISTROFF  
03 87 01 78 14  
06 15 42 94 03  
langheck@live.fr



#### 8-BETTY LOSSON NATURE

Safran

Béatrice LOSSON  
11 rue du stade  
57740 LONGEVILLE-LES-  
SAINT-AVOLD  
06 71 63 35 56  
bettym57@gmail.com



## ALIMENTS D'ORIGINE ANIMALE

### 9-HARAS D'ELVANGE

*Viande bovine*  
Denis et Jules SEICHEPINE  
9, rue du Cimetière  
57690 ELVANGE  
06 81 58 12 50  
jules.seichepine@gmail.com

### 10-GAEC DE LA HOUVE

*Viande bovine Limousine, charcuterie*  
Eric KENNEL  
Ferme Saint Nicolas  
57880 GUERTING  
03 87 82 55 84  
06 87 11 17 82  
ferme.stnicolas@gmail.com  
[www.ferme-saintnicolas.fr](http://www.ferme-saintnicolas.fr)

### 11-GAEC DES CHENES

*Viande bovine, charcuterie*  
Sophie et Régis STREIFF  
2, rue du Chemin de Fer  
57730 MACHEREN  
(PETIT-EBERSVILLER)  
03 87 92 02 19  
gaec.deschenes@orange.fr  
[www.fermestreff.com](http://www.fermestreff.com)

### 12-JEAN-PAUL OSTER

*Viande bovine Charolaise*  
2, rue de la Forêt  
57690 MARANGE-ZONDRANGE  
03 87 64 34 17  
jean-paul.oster636@orange.fr

### 13-GAEC LA COLLINE DES PIES

*Viande bovine, veau de lait* **BIO**  
Claudine WAGNER  
5, voie Romaine  
57990 NOUSSEVILLER-SAINT-NABOR  
03 87 02 44 42  
06 87 16 68 79  
lola.wagner@orange.fr  
[www.collinedespies.com](http://www.collinedespies.com)

### 14-MAISON VAGNER

*Viande de porc, viande de bœuf,  
veau, charcuterie*  
SARL DU CHARDON LORRAIN  
Michel VAGNER  
7, route de Hallering  
57690 MARANGE-ZONDRANGE  
03 87 64 34 42  
contact@maison-vagner.com  
[www.maison-vagner.com](http://www.maison-vagner.com)

### 15-GAEC LA NOUVELLE PRAIRIE

*Viande de porc, charcuterie, viande  
de génisse limousine et de veau  
limousin*  
Delphine et Pierre CRUSEM  
49, rue du Marteau  
57220 NIEDERVISSE  
06 61 50 48 55  
nouvelleprairie@gmail.com  
Vente sur place

### 16-GAEC SAINT HENRI

*Viande de porc, charcuterie*  
Alain et Marcel URBANZAC  
1, rue du Château d'Eau  
57890 DIESEN  
06 13 62 36 42  
06 87 44 30 69  
alain.urbanzac@orange.fr

### 17-CHARCULOR

*Knacks de Moselle fumées au bois  
de hêtre, terrines au vin de Moselle,  
terrines à l'échalote, assiettes de  
cochon de lait, saucisses de sang,  
rondes et jambons cuits au romarin*  
Pascal DORR  
10, rue Ampère - ZI Fatima  
57150 CREUTZWALD  
03 87 29 30 40  
dorr.charculor@hotmail.fr  
[www.charculor.fr](http://www.charculor.fr)

### 18-CHEVRERIE DE L'EST

*Produits laitiers de chèvre*  
Marie-Christine MUNCH  
18, rue Saint Pierre  
57980 DIEBLING  
03 87 02 88 19 / 06 28 57 19 43  
chevrerieledest@gmail.com

### 19-GAEC MEYER

*Produits laitiers de vache* **BIO**  
Christiane et Vincent MEYER  
22, rue de la Libération  
57980 TENDELING  
03 87 90 83 45  
06 76 16 32 38  
gaec.meyer@outlook.fr

### 20-LAITERIE D'ELVANGE

*Crème fraîche, fromage blanc,  
fromage frais, fromage pâte molle  
et beurre de baratte. Produits sans  
conservateurs ni additifs*  
Pascal NEUENSCHWANDER et  
Francine NEUENSCHWANDER  
1, rue de Lorraine  
57690 ELVANGE  
03 87 94 23 18  
laiteriedelvange@orange.fr

### 21-BERTRAND SCHONT

*Oeufs*  
6, rue des Vergers  
57660 ERSTROFF  
03 54 29 10 57  
06 80 30 61 52  
lesfruitsgourmands@hotmail.fr

### 22-L'ESCARGOT DANS LA PRAIRIE

*Escargots*  
Geneviève CHRISTOPHE  
17, rue du Général de Gaulle  
57740 LONGEVILLE-LES-  
SAINT-AVOLD  
03 87 91 18 26  
lescargotdanslaprairie@yahoo.fr

### 23-LA COQUILLE GOURMANDE

*Escargots*  
Quentin HAAG  
29, rue Principale  
57380 THONVILLE  
06 60 76 49 75  
lacoquillegourmande@gmail.com

## GOURMANDISES SUCRÉES

### 24-LA COQUILLE GOURMANDE

*Miels, produits de la ruche*  
Quentin HAAG  
29, rue Principale  
57380 THONVILLE  
06 60 76 49 75  
lacoquillegourmande@gmail.com

### 25-MACARONS DE BOULAY

*Macarons*  
Jacques ALEXANDRE  
13, rue de Saint-Avold  
57220 BOULAY  
03 87 79 11 22  
info@macaronsdeboulay.com  
[www.macaronsdeboulay.com](http://www.macaronsdeboulay.com)  
Visite possible

### 26-PÂTISSERIE CHOCOLATERIE

**THIERRY HOMMEL** **f**  
*Tarte au fromage blanc  
en 14 déclinaisons*  
Thierry HOMMEL  
5, rue de la Piscine  
57500 SAINT-AVOLD  
09 81 31 19 81  
hommel.thierry57500@gmail.com  
[www.thierry-hommel.com](http://www.thierry-hommel.com)

### 27-SARL LES GLACES DE VITTONCOURT

*Glaces au lait de la ferme*  
Johan HORY  
75, rue Principale  
57580 VITTONCOURT  
03 87 64 80 44  
06 79 44 20 45  
sarl.lesglacesdevittoncourt  
@orange.fr  
[www.lesglacesdevittoncourt.fr](http://www.lesglacesdevittoncourt.fr)

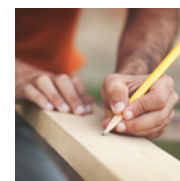
## BIÈRES

### 28-SCHOENECKER BRAU

*Pils de Schoeck, HefeWeizen, bière  
de Noël, bière de printemps, oatmeal  
stout, helles, bière d'octobre, IPA*  
Alexandre WIRIG  
6A Rue des Merles  
57350 SCHOENECK  
06 47 29 59 66  
brasserie@schoeneckerbrau.fr  
[www.schoeneckerbrau.fr](http://www.schoeneckerbrau.fr)

### 29-BRASSERIE

**DE SAINT-AVOLD** **f**  
*Bières classiques avec ou sans fruits,  
bières  
en fut de chêne*  
Jean-Aimé RUGIERO  
9, Impasse de la Basilique  
57500 SAINT-AVOLD  
06 14 19 75 84  
brasseur@brasseriesaintavold.fr



## SAVOIR-FAIRE



## SANTÉ ET PARAPHARMACIE

### 30-LABORATOIRES JUVA PRODUCTIONS

*Vitamine C500 Juvamine (à  
croquer), vitamine C500 Juvamine  
(effervescente), gel arnica  
Mercurochrome*  
Marc PFEFFER  
Rue Avogadro - Technopôle Sud  
57600 FORBACH  
06 19 14 48 67  
ngrimont@labojuva.fr  
[www.juva.com](http://www.juva.com)

### 31-LA SAVONNERIE

*Savons artisanaux et cosmétiques  
naturels.  
Gamme à la Mirabelle.*  
Nathalie, Cindy et Philippe LONCAR  
ZA, rue des Eglantiers  
57600 GROSTENQUIN  
03 87 01 70 20  
savonnerie.artisanale@orange.fr  
[www.lagrangeauxherbes.com](http://www.lagrangeauxherbes.com)  
Visite possible sur réservation

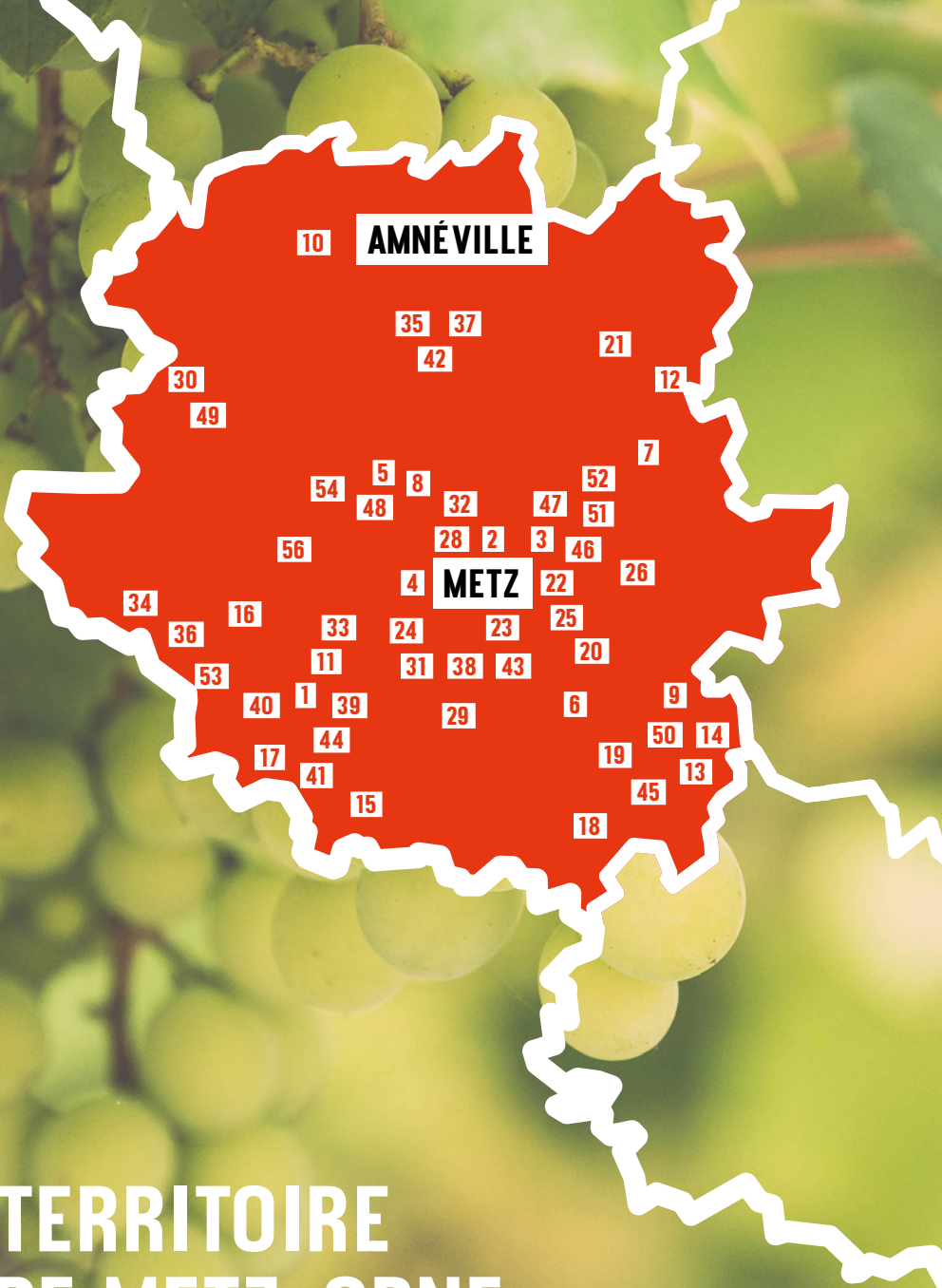
## DÉCO ET MAISON

### 32-STYLE & CREATION SARL

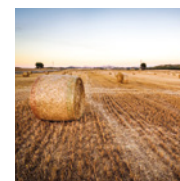
*Habillage de fenêtres, réfection  
de fauteuils, création d'objets textiles,  
réalisations diverses (coussins...)*  
Yvette MAYER  
9 rue de la Forêt  
57600 MORSBACH  
06 80 71 24 83  
styleetcreation57@gmail.com  
[www.styleetcreation.net](http://www.styleetcreation.net)



# TERRITOIRE DE METZ-ORNE



12



## SAVEURS ARTISANALES ET PAYSANNES



### ALIMENTS D'ORIGINE VÉGÉTALE

#### 1-SCEA DE LA GLORIETTE

*Farines, huiles, lentilles vertes*  
Auréli et Julien NAUT  
100, rue de Metz  
57130 REZONVILLE  
06 76 04 23 27  
06 07 50 73 97  
sceadelagloriette@orange.fr  
[www.farinedenoscereales.fr](http://www.farinedenoscereales.fr)

#### 2-HENRI LE BOULANGER

*Pains Graines de Moselle*  
Henri LEMOINE  
22, avenue de Hauteclouque  
57000 METZ  
03 87 18 55 27  
henri.lemoine@wanadoo.fr

#### 3-EARL LES JARDINS DU VAL DE MOSELLE

*Légumes, plantes aromatiques* **BIO**  
Jean-François OBRIOT  
19, chemin de la Petite Ile  
57050 METZ  
03 87 30 27 72  
06 14 79 05 51  
jardins.val.moselle@wanadoo.fr  
[jardin-val-moselle.doomby.com](http://jardin-val-moselle.doomby.com)

#### 4-LES JARDINS VITRES

*Fruits, légumes*  
François MALASSE  
92, rue de l'Eglise  
57140 LA MAXE  
03 87 32 22 04  
06 09 04 13 34  
les.jardins.vitres@orange.fr

#### 5-LES COTEAUX GOURMANDS

*Fruits, légumes, plantes aromatiques*  
**BIO**  
Céline NEVEUX  
8, rue d'Aumont  
57140 NORROY-LE-VENEUR  
06 09 48 03 78  
les.coteaux.gourmands@gmail.com  
[www.les-coteaux-gourmands.fr](http://www.les-coteaux-gourmands.fr)

#### 6-CUEILLETTE DE PELTRE **f**

*Fruits, légumes, plantes aromatiques, jus de pommes*  
EARL de la Horgne  
Estelle et Vincent TILLEMENT  
Ferme de la Horgne  
57245 PELTRE  
03 87 74 32 93  
contact@cueillettedepeltre.fr  
[www.cueillettedepeltre.fr](http://www.cueillettedepeltre.fr)

#### 7-DOMAIN DES TEMPLIERS

*Fruits, légumes, plantes aromatiques, confitures*  
Danielle OHL  
Ferme de Bèville  
57530 GLATIGNY  
03 87 74 08 34  
06 98 24 60 03  
cedrohl@hotmail.com  
[www.domainestempliers.fr](http://www.domainestempliers.fr)

#### 8-EARL VINCENT NEVEUX **f**

*Fruits, légumes, plantes aromatiques, jus, nectars de fruits*  
Vincent NEVEUX  
Hameau de Aumont  
57140 NORROY-LE-VENEUR  
03 87 51 25 38  
06 20 27 96 13  
vn57@aliceadsl.fr  
Vente sur place

#### 9-JARDINS FRUITIERS

*Fruits, jus de fruits, eaux-de-vie*  
**DE LAQUENEXY **f****  
Pascal GARBE  
4, rue Bourger et Perrin  
57530 LAQUENEXY  
03 87 35 01 00  
jardins-fruitiers@moselle.fr  
[www.jardinsfruitiersdelaquenexy.com](http://www.jardinsfruitiersdelaquenexy.com)  
Visite possible

#### 10-LE MOSELLAN

*Fruits, gelées, confitures, boissons alcoolisées effervescentes à base de fruits*  
Bernard DEUTSCH  
10, avenue de Conroy  
57250 MOYEUUVRE-GRANDE  
03 87 58 62 59  
06 89 20 71 68  
deutschlemosellan@orange.fr

#### 11-LA TOMATE ROUGE ET NOIRE

*Légumes **BIO***  
André MALÉMANCHE  
31 rue de Maudhuy  
57130 ARS SUR MOSELLE  
03 87 60 70 81  
andre.malemanche@laposte.net

#### 12-LES COCOTTES VERTES **f**

*Œufs plein air*  
Isabelle DOYEN  
18 Place de l'abreuvoir-VREMY  
57640 FAILLY  
06 08 26 56 83  
i.doyen@yahoo.com  
[www.lescocottesvertes.fr](http://www.lescocottesvertes.fr)

13

## ALIMENTS D'ORIGINE ANIMALE



### 13-GAEC DE FRESNOIS

Viande bovine Limousine, agneau, volailles, escargots

Félicia, Armelle, Benoit et Xavier LOUYOT  
Ferme de Fresnois  
57530 BAZONCOURT  
03 87 64 23 76  
06 16 26 35 16  
06 37 82 53 08  
famille.louyot@orange.fr  
ventedirecte@fermedefresnois.fr  
[www.ventedirecteferme-defresnois.fr](http://www.ventedirecteferme-defresnois.fr)

Vente sur place

### 14-LA BIQUETTERIE

Produits laitiers de chèvre

Philippe DUVAL  
15, rue du Puits Vaucromont  
57530 BAZONCOURT  
03 87 64 77 91  
06 12 64 99 22  
duvalsa@wanadoo.fr  
[www.la-biquetterie.com](http://www.la-biquetterie.com)

### 15-FERME DU GRAND PRÉ

Volailles fermières de plein air sans antibiotiques

Guillaume TRIVEILLOT  
Lieu-dit « en grand pré »  
57420 LORRY-MARDIGNY  
06 41 73 17 97  
triveillot.guillaume@orange.fr  
[www.lafermedugrandpre.fr](http://www.lafermedugrandpre.fr)

### 16-FERME DE CHANTEREINE

Volailles, charcuterie

François, Georgette, Charles, Emmanuelle MATHIS et Fred VILMUS  
Ferme de Chantereine  
57130 VERNEVILLE  
03 87 61 87 88  
06 65 64 97 53  
charles.mathis@free.fr  
[www.chantereine57.fr](http://www.chantereine57.fr)

Visite possible : vendredi de 14h à 17h et samedi de 9h à 12h

### 17-FERME DE BELLEVUE

Eufs plein air

Denis BELLO  
9, rue de Voisage  
57680 ARRY  
06 08 42 90 68  
denis.bello0955@orange.fr

### 18-GAEC DU LAC

Viande bovine, viande veau rosé élevé sous la mère

Krystel VANNESSON  
33 route de Tragny  
57580 LUPPY  
06 31 10 03 39  
Krystel.vannesson@gmail.com

### 19-LES FONDUS DE LA NIED

La Vaillotte (simple et bio) Crèmes Fermières (simple et bio) **BIO**

Laurent et Elise DUMAY  
25 rue du Stade  
57580 LEMUD  
03 87 35 63 16  
contact@lesfondusdelanied.fr  
[www.lesfondusdelanied.fr](http://www.lesfondusdelanied.fr)

### 20-FERME DE L'ÉTANG

Viande de porc et d'agneau, charcuterie

Daniel NEVEUX  
57580 BEUX  
06 81 87 08 41  
neveux.daniel@gmail.com  
[www.ferme-etang.com](http://www.ferme-etang.com)

## GOURMANDISES SUCRÉES

### 21-LES RUCHERS DE LA REINE

Miels, produits de la ruche

Philippe MAIRE  
34, rue de la Reine  
57640 VIGY  
03 87 77 09 47  
06 22 59 24 19  
ruchersdelareine@gmail.com

### 22-CHOCOLATERIE

FABRICE DUMAY

Chardons lorrains à la mirabelle, mirabelles en pâte d'amande, tablettes monuments, pavés de la Cathédrale  
Fabrice DUMAY  
138, rue de Vallières  
57070 METZ  
03 87 16 65 90  
choco-fd@orange.fr  
[www.chocolaterie-dumay.fr](http://www.chocolaterie-dumay.fr)

### 23-LES BOULETS DE METZ

Boulets de Metz

Gilles et Nathalie DALMAR  
39, avenue de Nancy  
57000 METZ  
03 87 66 59 52  
le-royal@wanadoo.fr  
[www.lesbouletsdemetz.com](http://www.lesbouletsdemetz.com)

## 24-DOUCEURS

Pâtes de Fruits, nougats, caramels, calissonades de Lorraine

Nathalie BRUSCHI  
10 rue de l'église  
57685 AUGNY  
06 03 58 33 65  
nathaliebruschi@gmail.com  
[confiserieartisanale.com](http://confiserieartisanale.com)

### 25-SARL D&D

SWEET & GREEN

Sorbets et glaces

Laure OREFICE  
12 Place Saint-Jacques  
57000 METZ  
03 87 78 38 03  
sweetgreenmetz@gmail.com

### 26-PÂTISSERIE JEAN

Pâtisseries Saint-Etienne, Royal et le macaron de la cour d'or

Christian HABERAY  
Place d'Armes  
57000 METZ  
06 23 98 30 23  
patisseriejean57@gmail.com

### 27-BOULANGERIE DUDOT

Croquets amandes et vanille, croquets mirabelle et noisettes

Michel DUDOT  
44, rue Saint Ladre  
57950 MONTIGNY LES METZ  
06 23 98 30 23  
boulangerie@dudot.fr

## VINS AOC MOSELLE

### 33-CHÂTEAU DE VAUX

Vins AOC Moselle **BIO**

Marie-Geneviève et Norbert MOLOZAY  
4, place Saint Rémi  
57130 VAUX  
03 87 60 20 64  
contact@chateaudevaux.com  
[www.chateaudevaux.com](http://www.chateaudevaux.com)

## BIÈRES



### 28-BRASSERIE BON POISON

Bières

Quentin DECORNET  
13 rue du XX<sup>e</sup> Corps Américain  
57000 METZ  
07 83 27 04 67  
quentin@bonpoison.com

### 29-BRASSERIE DE HAUTE RIVE

Bières

Aurélien MORHAIN  
Ferme de Haute Rive, chemin du Petit Bois  
57420 CUVRY  
03 87 52 60 20  
06 18 20 81 45  
disparate@hotmail.fr

### 30-BRASSERIE DU TICHEMONT

Bières «La Quercus»

Brice KRAJECKI  
8 rue de Tichemont  
57255 SAINTE-MARIE-AUX-CHENES  
06 79 46 22 39  
contact@brasserie-du-tichemont.com



## JUS ET DISTILLERIE

### 31-DISTILLERIE DE MÉLANIE

Jus de pomme, nectars de Mirabelle, de Poire-Williams, eaux-de-vie, liqueurs (Mirabelle, Quetsche de Côte de Moselle, Reine Claude, Poire-Williams), apéro Mirabelle

Mélanie BIGEARD-DEMANGE  
2, rue des Vignerons  
57420 MARIEULLES-VEZON  
03 87 52 80 72  
06 76 03 54 00  
contact@distilleriedemelanie.fr  
[www.distilleriedemelanie.fr](http://www.distilleriedemelanie.fr)

Vente sur place

### 32-EURL RENE PAUL

Eaux de vie (Mirabelle, Poire Williams, Cerise)

Vincent et Marc PAUL  
12 rue Rose Marcus  
57420 WOIPPY  
06 23 33 26 32  
paulentreprise@yahoo.fr

### 35-DOMAINE DE LA CROIX DE MISSION

Vins AOC Moselle

Philippe JOLY  
74, rue de la République  
57535 MARANGE-SILVANGE  
03 87 73 07 73  
06 74 41 42 38  
jolyphilippe57@aol.com  
[www.domainecroixdemission.fr](http://www.domainecroixdemission.fr)

Visite possible : sur rendez-vous



### 36-DOMAINE DES COTEAUX DE DORNOT

Vins AOC Moselle

Marcel et Patrice BERT  
10, route de Novéant  
57130 ANCY-DORNOT  
03 87 30 91 60  
06 61 18 91 60  
contact@lescoteauxdedornot.com

### 37-DOMAINE DES HATTES

Vins AOC Moselle

L'Huillier Père et Fils  
65, rue de la République  
57535 MARANGE-SILVANGE  
03 87 35 72 90  
labo@huillier.com  
domainedeshattes.com

### 38-DOMAINE ENIVRANCE

Nicolas PIERON  
42 rue des vigneron  
57420 Marieulles-Vezon  
06 49 58 41 75  
domaine.enivrance@gmail.com  
www.facebook.com/  
DomaineEnivrance

### 39-DOMAINE LA JOYEUSE

Vins AOC Moselle BIO

Daniel STAPUREWICZ  
3, rue Jeanne d'Arc  
57130 ARS-SUR-MOSELLE  
03 87 60 69 48  
06 41 66 09 69  
daniel.stapurewicz@orange.fr  
domainelajoieuse.monsite-  
orange.fr

Vente sur place

### 40-DOMAINE LEGRANDJACQUES

Vins AOC Moselle BIO

Benoit LEGRANDJACQUES  
22, rue de l'École centrale  
57160 ROZERIEULLES  
03 87 60 24 38  
06 17 47 30 57  
lgj@sfr.fr

### 41-DOMAINE LES BELIERS

Vins AOC Moselle, agriculture  
biologique BIO

Eve MAURICE  
3, place Foch  
57130 ANCY-DORNOT  
03 87 30 90 07  
domaine.beliers@orange.fr  
www.domainelesbeliers.com

Vente sur place

### 42-DOMAINE MAUJARD

WEINBERG

Vins AOC Moselle BIO

François MAUJARD  
9, rue de l'Église  
57535 MARANGE-SILVANGE  
06 06 79 05 83  
maujard.weinsberg@gmail.com  
www.domainemw.com

Vente sur place

### 43-DOMAINE OURY-SCHREIBER

Vins AOC Moselle BIO

OURY Angélica  
29, rue des Côtes  
57420 MARIEULLES  
03 87 52 09 02  
06 01 81 22 00  
oury@neuf.fr

Visite possible

### 44-EARL SOMMY

Vins AOC Moselle

Bernard GRANDIDIER  
Route d'Augry  
57420 FEY  
03 87 52 81 60  
06 07 49 13 33  
sommy-grandidier@orange.fr



## SAVOIR-FAIRE



### MAISON

#### 45-CUISINES GRANDIDIER

Cuisines

Denis GRANDIDIER  
Zone commerciale des 5 épis  
57580 REMILLY  
03 87 64 60 23  
denis-grandidier@cuisines-  
grandidier.com  
www.cuisines-grandidier.fr

#### 46-HUGON METAL DESIGN

Escaliers en acier, inox et verre,  
rampes, ferronnerie d'art :  
marques, portails, sculptures  
en acier, inox et corten

Jean-Pierre HUGON  
2, rue des Chauffourniers  
57070 METZ  
03 87 36 62 00  
fh@hugon-metal-design.fr  
www.hugon-metal-design.fr

#### 47-GLOBAL AD

Accessoires de maison, luminaires,  
mobilier

Pascal TEITEN  
6, rue du Pont Moreau  
57000 METZ  
06 80 38 07 03  
contact@globalartdesign.fr  
www.globalartdesign.fr



### DÉCO ET CRÉATIONS

#### 48-LES LUMIÈRES

DU TEMPS

Bougies parfumées, diffuseurs  
de parfums

Christophe COQUILLARD  
9, Point du jour  
57140 PLESNOIS  
03 87 51 23 58  
procado@procado.com  
www.leslumieresdutemps.fr

#### 49-SOPHIE REATO

Créations en céramique  
« Raku »

8 bis, rue Robert Schuman  
57855 SAINT-PRIVAT-LA-  
MONTAGNE  
03 87 53 36 82  
reato.s@orange.fr

#### 50-FICI BOZENA

Santons

66, rue Principale  
57530 SANRY-SUR-NIED  
03 87 38 12 92  
06 84 45 70 71  
michel.fici@wanadoo.fr

#### 51-ATELIER CLAUSE

Bracelet Minimal Stripe

Jérémy TAGLIAFERRY  
et Julien FORTUNAT  
2, rue du Graouilly  
57000 METZ  
09 84 36 16 86  
contact@atelierclause.fr  
www.atelierclause.com

#### 52-MANUFACTURE BIANCHI

Montres personnalisées, bijoux  
sur mesure

Pierre et Alexandre BIANCHI  
68, route de Metz  
57280 MAIZIERES-LES-METZ  
03 87 80 37 42  
bianchi\_alexandre@hotmail.com  
www.manufacturebianchi.fr

#### 53-TOLITO

Ligne Manouche de cordes de  
guitare

Carlos PAVICICH  
8 rue du stade  
57680 NOVEANT-SUR-MOSELLE  
06 14 57 33 93  
contact@tolito.com

#### 54-LE STYLOTIER

Stylo bille en bois, stylo roller en bois,  
stylo plume en bois

Jules SIMOUTRE  
4 rue des Plantes  
57050 PLAPPEVILLE  
07 50 98 76 62  
simoutre.jules@gmail.com  
www.lestylotier.fr

#### 55-AU DELA DES ARBRES

Stylos en bois, en résines ou ébonite,  
boîtes en bois

Jean-Pierre RIQUET  
14, allée de la forêt  
57070 METZ  
06 06 71 73 68  
contact@audeladesarbres.com  
www.audeladesarbres.fr

#### 56-RÈVE TA DECO

Bougies naturelles parfumées

Marine REVEMONT  
19B, rue de Paris  
57160 ROZERIEULLES  
06 32 09 94 20  
contact@revetadeco.com  
www.revetadeco.com

# TERRITOIRE DE SARREBOURG / CHÂTEAU-SALINS



## SAVEURS ARTISANALES ET PAYSANNES



### ALIMENTS D'ORIGINE VÉGÉTALE

#### 1-MOULIN GANGLOFF

*Farine artisanale de qualité supérieure type 45 et 55*

Martin GANGLOFF  
6, rue du Moulin  
57370 HANGVILLER  
03 87 08 01 05  
contact@moulin-gangloff.fr  
[www.moulin-gangloff.fr](http://www.moulin-gangloff.fr)

#### 2-GAEC D'ALTEVILLE

*Farines, lentilles vertes* **BIO**

Tristan SCHMITT et Ghislain BARTHELEMY  
Château d'Alteville  
57260 TARQUIMPOL  
06 84 72 13 59  
fermedalteville@orange.fr  
[www.fermedalteville.fr](http://www.fermedalteville.fr)

#### 3-SYLVE BOURGUIGNON

*Fruits, légumes, plantes aromatiques* **BIO**

1, route de Viviers  
Lieu dit en « Sauce »  
57590 TINCRY  
06 01 44 22 14  
maraichagebio57590@gmail.com

#### 4-EARL DE LA GISSIERE

*Fruits, légumes, pâtes* **BIO**

Noël STEF  
4, Grand' rue  
57810 MAIZIERES-LES-VIC  
03 87 86 69 78  
06 69 06 10 03  
gissierebio@gmail.com

#### 5-EARL LE CHAMP DU VER LUISANT

*Fruits, légumes, plantes aromatiques, pesto, jus de fruits, sirops* **BIO**

Carole PAILHES  
Route de Dolving  
57400 HAUT-CLOCHER  
06 30 33 24 40  
lechampduverluisant@gmail.com

#### 6-LE JARDIN D'ABBY

*Fruits, légumes (frais et en conserves), jus de fruits, confitures, chutney, gelée de fruits, légumes secs* **BIO**

Valérie KIEFFER  
21, rue du bourguignon  
57590 CRAINCOURT  
03 87 86 43 23  
06 61 18 87 32  
lejardindabby@gmail.com  
[le-jardin-dabby.fr](http://le-jardin-dabby.fr)

#### 7-HENG SIENG SA

*Sachets de pousses de haricots mungo de 250 g et 500 g de la marque Deli Pousse en frais*

Tu-Linh et Khai-Khanh LY  
22 rue Roger Husson  
57260 DIEUZE  
03 87 05 61 61  
tulinh.ly@heng-sieng.com  
[www.heng-sieng.com](http://www.heng-sieng.com)

### ALIMENTS D'ORIGINE ANIMALE

#### 8-EARL DES SAULES

*Viande bovine Salers* **BIO**

Nathalie MONIER  
58, rue de Guermange  
57930 BELLES-FORETS  
03 87 86 58 43  
earl-des-saules@hotmail.fr

#### 9-GAEC SAINT DESIRE

*Viande bovine Charolaise et Limousine*

Mathieu POIROT  
et Hervé CZICHON  
13, rue de Réding  
57565 NIDERVILLER  
06 40 60 69 83  
mathpoirot@orange.fr  
[www.fermesniderviller.fr](http://www.fermesniderviller.fr)

#### 10-EARL DE SAUVETERRE

*Viande bovine Limousine, veau* **BIO**

Damien MASSEY  
44 rue du Moulin  
57810 LAGARDE  
03 87 01 15 85 / 06 10 74 05 08  
damien.massey@9business.fr





### 11-FERME MONIER

Viande bovine Salers, foie gras de canard, dérivés, charcuterie

Nicolas MONIER  
3, rue Principale  
57790 FRAQUELFING  
03 87 24 85 28 / 06 79 17 50 04  
ferme.monier@gmail.com

### 12-GAEC D'ALTEVILLE

Viande bovine, charcuterie **BIO**

Tristan SCHMITT et Ghislain BARTHELEMY  
Château d'Alteville  
57260 TARQUIMPOL  
06 84 72 13 59  
fermedalteville@orange.fr  
[www.fermedalteville.fr](http://www.fermedalteville.fr)

### 13-MAISON DAVRAINVILLE

Viande bovine, volailles

Justine et Gérard DAVRAINVILLE  
11, rue des Capucins  
57630 MARSAL  
03 87 01 10 97 / 06 68 42 52 64  
bonjour@davrainville.com  
[www.maisondavrainville.com](http://www.maisondavrainville.com)  
vente sur place

### 14-LE WERE

Viande de porc, charcuterie **BIO**

Pierre-Louis PELTRE  
Route de Guermange  
57260 ASSENONCOURT  
06 83 99 18 66  
charcuterie@lewere.com

### 15-DAMIEN WAGNER

Agneau **BIO**

Ferme de Milberg  
57810 AZODANGE  
03 87 01 03 29 / 06 86 94 39 69  
wagnerdamien@orange.fr

### 16-FRANCOIS CANTENEUR

Agneau

Rue Principale  
57170 OBRECK  
03 87 86 63 59 / 06 10 59 49 49  
francois.canteneur@orange.fr

### 17-BLACK PUDDING AND CO

Saucisson sec « Le Lorrain », fromage de tête

Cyril STRUB  
2 rue Pierre Marie  
57560 ABRESCHVILLER  
03 87 03 70 01  
atelierfeldenstrub@gmail.com  
[www.boucherie-blackpudding.com](http://www.boucherie-blackpudding.com)

### 18-EARL DES FRICHES

Produits laitiers de vache

Eric et Anita CHADE  
Ferme des Friches  
57400 LANGATTE  
06 81 25 75 05  
desfriches.earl@sfr.fr  
Vente sur place

### 19-FERME DE LA ROSE

Produits laitiers de vache, viande de porc, charcuterie

Frédérique LUKATSCHEWITSCH  
2 bis, route de Givrycourt  
57670 ALBESTROFF  
03 87 01 93 56 / 06 50 73 58 15  
fromagerie.fred@gmail.com

### 20-EARL DES 3 CHENES

Produits laitiers de vache, de chèvre, viande de porc, viande de veau, viande bovine, charcuterie **BIO**

Franck NICKLES  
Route de Hérange  
57635 WINTERSBOURG  
09 67 45 83 28 / 06 75 04 74 08  
gaecdestroischenes57@orange.fr  
[www.lafermedestroischenes.com](http://www.lafermedestroischenes.com)

### 21-EARL DU RITTERWALD

Produits laitiers de vache **BIO**

Emilie, Laurence et Rémy BIER  
Ferme Ritterwald  
57400 SCHNECKENBUSCH  
03 87 23 03 10 / 06 48 58 53 04  
fermeritterwald@gmail.com

Vente sur place

### 22-FERME WILL

Produits laitiers de vache

Jacques WILL  
13, rue du Vieux Chêne  
57370 ZILLING  
03 87 24 26 02 / Fax : 06 89 73 96 95  
jacques.will@9business.fr

### 23-GAEC GEORGES CAPS

#### DE LA FERME AUX FROMAGES

Fromages laitiers de vache

Virginie et Arnaud GEORGES  
9 Rue des Vignes  
57670 BENESTROFF  
03 87 03 70 01  
06 08 83 46 12  
georgesvirginie@sfr.fr

### 24-FROMAGERIE

#### FERME DES BIGOUDIS

Produits laitiers de vache et de chèvre

Ludovic GAILLOT, Camille GAUTHIER et Cléa MONCEAU  
21, rue Cugnot  
57590 BACOURT  
06 85 47 29 70  
camillegauth@yahoo.fr

### 25-CHEVRERIE DE NIDERVILLER

Produits laitiers de chèvre **BIO**

Aurore POIROT  
13, rue de Réding  
57665 NIDERVILLER  
06 71 76 74 24  
aurorepirot8@gmail.com  
[www.fermesniderviller.fr](http://www.fermesniderviller.fr)

### 26-CHEVRERIE FLORENTIN

Produits laitiers de chèvre

Antony FLORENTIN  
RD77  
57590 ABONCOURT-SUR-SEILLE  
06 87 25 11 46  
antony.00@hotmail.fr

### 27-FERME DE LA BEIMBACH

Produits laitiers de chèvre

Antoine COLLIN  
7, Beimbach  
57870 WALSCHEID  
03 87 25 14 11 / 07 86 42 60 06  
antoine.collin@nordnet.fr

### 28-EARL FERME DE LA FORET

Produits laitiers de brebis

Audrey LANGBOUR  
et Emmanuel HOUPERT  
24a, rue de la Forêt  
57560 VOYER  
06 18 23 60 31 / 06 19 21 47 78  
audrey.langbour@orange.fr

### 29-FROMAGERIE DE L'ABBAYE

#### DE VERGAVILLE

Tome du Pere Antoine, Verga

Virginie HAXAIRE  
Clos de l'Abbaye  
57260 VERGAVILLE  
03 87 86 97 96  
abbayedevergaville@haxaire.com  
[www.fromagerieab-baye.e-monsite.com](http://www.fromagerieab-baye.e-monsite.com)

Visite possible : sur rendez-vous

### 30-LID'FLEURS

Volailles de plein air

Jacques CANTENEUR  
Lidrequin  
57340 CONTHIL  
06 16 09 68 23  
mcfleurs@orange.fr

### 31-EARL GIRARD NRJ

Poulets label Rouge

62 rue principale  
57590 PREVOCOURT  
06 83 55 12 34  
girardnrj@orange.fr  
Pas de vente directe

### 32-EARL ROUSSELLE

Poulets label Rouge

3 route de Juvelize  
57260 BLANCHE-EGlise  
06 23 56 02 51

Pas de vente directe

### 33-GAEC DE PETIT RUISSEAU

Poulets label Rouge

1 route de Hertzing  
57815 GONDREXANGE  
06 85 06 27 51  
lorenzceline@orange.fr  
Pas de vente directe

### 34-HENRY NELLE

Poulets label Rouge

12 rue de la Croix  
57770 MOUSSEY  
06 29 44 21 91  
Nelle\_henry@aol.fr  
Pas de vente directe

### 35-SCEA DE LA NIED

Poulets label Rouge

6 rue Principale  
57590 ORON  
06 71 03 64 29

Pas de vente directe

### 36-EARL HOUBIN

Poulets label Rouge

25 rue du coin  
57590 FONTENY  
06 31 54 27 66

Pas de vente directe

### 37-EARL DE LA GISSIERE

Œufs **BIO**

Noël STEF  
4, Grand' rue  
57810 MAIZIERES-LES-VIC  
03 87 86 69 78 / 06 69 06 10 03  
gissierebio@gmail.com

### 38-EARL TROTTMANN

Œufs

Johann TROTTMANN  
45 a, route de Maizières  
57260 GELUCOURT  
06 31 83 05 21  
trott57@hotmail.fr

### 39-DOMAINE DEPARTEMENTAL

#### DE LINDRE

Poissons d'étang, alevins **BIO**

Thibaut GLASSER  
67, rue Principale  
57260 LINDRE-BASSE  
03 87 35 02 80  
lindre@moselle.fr  
[www.domainedelindre.com](http://www.domainedelindre.com)  
Vente sur place

### 40-MESSANG

#### SALMONICULTURE

Truites

Jérôme MESSANG  
4, rue de la Papeterie  
57560 ABRESCHVILLER  
03 87 03 70 18  
pisciculturemessang@free.fr  
[www.pechetruite57.fr](http://www.pechetruite57.fr)

### 41-SARL LUCAS PERCHES

Aquaculture « Filet de perches du Saulnois »

Le Moulin de Cany  
57170 HAMPONT  
03 87 86 61 94  
lucasperchesarl@orange.fr  
[www.lucasperches.fr](http://www.lucasperches.fr)

### 42-SCEA DE GUESSING

Poissons **BIO**

Fabienne STEF  
8, Grand' rue  
57810 MAIZIERES-LES-VIC  
03 87 86 69 78 / 07 60 49 10 04  
sceaguessing@laposte.net

### 43-L'ESCARGOT BUHLOIS

Escargots

Danielle et Fabrice PERNOT  
23, Grand' rue  
57400 BUHL-LORRAINE  
03 87 03 50 17 / 06 21 10 66 24  
lescargotbuhlois@laposte.net

### 44-FERME DES 3 PETITS

#### COLIBRIS

Viande de porc, Charcuteries, Légumes et fruits **BIO**

Julien VAUTRIN  
22 rue du Château  
57260 SAINT-MÉDARD  
03 87 01 69 50  
julien.vautrin@yahoo.fr

### INATTENDU !

### 45-MOSELL'ANE

Lait d'ânesse : cosmétiques et savons 100 % naturels **BIO**

Robin VAN HAAREN  
Ferme de Haussonville  
57830 FOULCREY  
06 23 16 14 14  
contact@mosell-ane.com  
[www.mosell-ane.com](http://www.mosell-ane.com)



## GOURMANDISES SUCRÉES



### 46-BERNARD FRANCOIS

*Miels, produits de la ruche*

538, chemin Royal  
57260 DIEUZE  
03 87 86 80 44  
06 07 62 22 78  
bernard.francois44@wanadoo.fr

### 47-FAMILLE LIMON

*Miels, produits de la ruche*

Christa et Violette LIMON  
Zone artisanale  
57850 DABO  
03 87 07 41 29  
c.limon@free.fr

### 48-LES RUCHERS

**DE WENDY**

*Miels, produits de la ruche*

Wendy PFAUWADEL  
10, rue de la gare  
57340 RODALBE  
07 70 54 49 17  
apizwendy@gmail.com  
Visite possible : sur réservation

### 49-MICHEL HOCQUEL

*Miels, produits de la ruche*

15, avenue de Nancy  
57260 DIEUZE  
03 87 86 94 57

### 50-RUCHER DE LA COLLINE

*Miels, produits de la ruche*

Jean-Claude QUARI  
60, rue du Coin  
57170 BURLIONCOURT  
03 87 86 61 10  
06 80 03 40 27  
rucher.dela.colline@orange.fr

### 51-RUCHER DU SAULNOIS

*Miels, produits de la ruche*

Sylvie RICATTE  
20, route de Dahlain  
57170 BURLIONCOURT  
03 87 86 63 97  
ricatteapi@aol.com

### 52-BOULANGERIE

**FABRICE BAZZARA**

*Craquants de Delme*

Fabrice BAZZARA  
6, rue du Général Nassy  
57590 DELME  
03 87 01 30 31  
[www.boulangeriebazzaradelme.fr](http://www.boulangeriebazzaradelme.fr)

### 53-CHOCOLATERIE

**JEAN PLUMEREY**

*Produits issus de la masse à chocolat*

Jean PLUMEREY  
11, rue de l'église  
57370 SAINT-JEAN-KOURTZERODE  
03 87 03 58 46  
[www.artistechocolatier.fr](http://www.artistechocolatier.fr)

### 54-DOUCEURS DES ROHAN

*Guimauve, caramel, pâte de caramel, tête à Lulu*

Fabien de Almeida  
11, rue de Konzett  
57820 LUTZELBOURG  
09 75 43 86 90  
laurence.de-almeida@wanadoo.fr  
[www.douceursdesrohan.com](http://www.douceursdesrohan.com)

### 55-LA CORBEILLE LORRAINE

*Confiture de mirabelle, confiture de mirabelle orange cardamome, dessert de mirabelle à la cannelle, mirabelles au sirop (conservé avec ou sans alcool), sirop de mirabelle, gelée de fleurs, des prairies fleuries, confiture de lait*

Régis KRIEDEL  
15 bis, rue Principale  
57670 MONTDIDIER  
03 87 01 45 86  
06 18 72 97 41  
corbeillelorraine@wanadoo.fr  
[www.corbeille-lorraine.fr](http://www.corbeille-lorraine.fr)  
Visite sur réservation

### 56-LES CONFITURES

**DE LA HOUBE**

*Confiture douceur anisée, confiture de mirabelle de Lorraine, confiture de pêche de vigne, porto, gelée d'hiver (gelée de coing, grand marnier, zeste d'orange)*

Sabine MULLER  
26, rue de l'Église  
57370 SAINT-JEAN-KOURTZERODE  
03 87 24 30 97  
lesconfituresdelahoube@hotmail.com  
[www.lesconfituresdelahoube.com](http://www.lesconfituresdelahoube.com)  
Visite possible

### 57-LES GLACES DE

**LA PROMESSE**

*Glaces*

Mickael ROUSSELOT  
68 bis rue Principale  
57810 BOURDONNAY  
03 87 86 65 01  
06 23 23 81 15  
promessegaec@gmail.com

### 58-LES CONFIDELICES

**DE SYLVIANE**

*Confiture myrtilles sauvages, confiture rhubarbe fleurs de sureau*

Sylviane HOLARD  
20 rue vigne l'abbé  
57830 LANDANGE  
03 87 03 78 04  
06 75 37 51 58  
confidelicesdesylviane@gmail.com

## VINS AOC MOSELLE



### 59-DOMAINE DIETRICH-GIRARDOT

*Vins AOC Moselle*

Véronique et Denis DIETRICH  
32, rue Meynier  
57630 VIC-SUR-SEILLE  
03 87 01 84 48  
06 20 29 29 57  
dietrichv@neuf.fr  
[www.domaine-dietrich-girardot.com](http://www.domaine-dietrich-girardot.com)  
Visite possible

## JUS ET DISTILLERIE



### 61-DISTILLERIE ARTISANALE DU CASTOR

*Eau de vie, liqueur de mirabelle, liqueur de Vespéro, whisky mosellan Saint-Patrick pur malt, gin 57*

Patrick et Julien BERTIN  
53, rue de la Vallée  
57870 TROISFONTAINES  
03 87 25 15 06  
07 81 79 83 14  
bertinade@free.fr  
[www.distillerieducastor.fr](http://www.distillerieducastor.fr)

### 63-MAISON GEYER-LORINA

*Limonade artisanale et boissons gazeuses aux fruits*

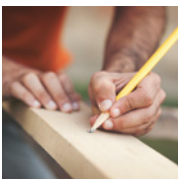
Rue Vibersviller  
57670 MUNSTER  
[www.lorina.com](http://www.lorina.com)

## BIÈRES

### 64-LA GRENOUILLE ASSOIFFÉE

*Bières blondes, bières ambrées, bières brunes, bières de saison*

Jean-Marc LICHTLE et Caroline ERNST  
Rue de l'Église  
57670 VAHL-LÉS-BENESTROFF  
03 87 01 40 60 / 06 37 06 16 27 / 06 37 29 17 58  
lga57@orange.fr  
[www.la-grenouille-assoiffee.fr](http://www.la-grenouille-assoiffee.fr)  
Visite possible : sur réservation



## SAVOIR-FAIRE



### VERRERIE

#### 65-ATELIER VERRE LUISANT

*Produits décoratifs, arts de la table en verre fusionné, mini vitraux Tiffany, bijoux en verre fusionné, verre filé, décorations de Noël*

Anne HOLTZER  
91, rue de la Verrerie  
57560 SAINT-QUIRIN  
03 87 08 67 88  
at.verre-luisant@orange.fr  
[www.auverreluisant.com](http://www.auverreluisant.com)

#### 66-CRISTAL LEHRER

*Sujets en cristal*

Bruno LEHRER  
1, rue du Plan incliné  
57820 GARREBOURG  
03 87 07 45 96  
info@cristallehrer.com  
[www.cristallehrer.com](http://www.cristallehrer.com)  
Visite possible



24

### MAISON ET DÉCO

#### 67-ESCALIERS SOMME

*Escaliers suspendus*

Gilles SOMME  
11, rue Roger HUSSON  
57260 DIEUZE  
03 87 01 58 57  
g.somme@escaliersomme.fr  
[www.escaliers-somme.fr](http://www.escaliers-somme.fr)

#### 68-OLIGER FRANCE

*Poêles en faïence « combustion bois », poêles en céramique « chauffage électrique », poêles bi-énergie, cuisinières avec chauffage intégré*

Marcel LANTZ  
40, rue du Stade  
57820 SAINT-LOUIS  
03 87 07 90 26  
info@oliger.fr  
[www.oliger.com](http://www.oliger.com)

#### 69-GRANIT CREATION SAS

*Plan de travail en granit, céramique et quartz*

Mathieu PELTRE  
15, rue Robert Schuman  
57670 NEBING  
03 87 01 50 63  
peltre.serge@orange.fr  
[www.granitcreation.com](http://www.granitcreation.com)

#### 71-SCHERTZ SAS

*Fabricant et installateur de clôtures, portails et accessoires pour la pose*

PHILIPPE PELLEGRIN  
Zone Industrielle  
57930 BERTHELMING  
03 87 07 80 09  
contact@schertz.fr  
[www.schertz.fr](http://www.schertz.fr)

#### 70-LES TROIS P'TITS POINTS

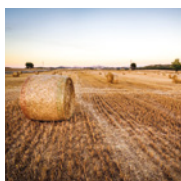
*Confection : set à tartes, carrés démaquillants, sacs cabas, troussees*

Laure ASSEL  
2 place des Salines  
57260 DIEUZE  
03 87 86 05 24  
Magasin ouvert au public

# TERRITOIRE DE SARREGUEMINES / BITCHE



25



# SAVEURS ARTISANALES ET PAYSANNES



## ALIMENTS D'ORIGINE VÉGÉTALE



### 1-LE MOULIN A FARINE ARNET

*Farines*  
André Arnet  
35, rue du Moulin  
57720 VOLMUNSTER  
03 87 96 74 94  
andre.arnet@orange.fr

### 2-FERME LANG

*Pommes de terre, légumes*  
Anthony LANG  
11, rue d'Epping  
57720 ORMERSVILLER  
03 72 29 05 89  
06 78 26 29 20  
mylene57@hotmail.fr

### 3-SCEA VEGETAL RESPEKT

*Légumes, plantes aromatiques,  
petits fruits rouges* **BIO**  
Dominique LEPPERT  
4, rue de l'Abbaye  
57230 STURZELBRONN  
06 34 12 54 44  
dleppert@vegetalrespekt.com  
[www.ma-ferme-bio.com](http://www.ma-ferme-bio.com)

### 4-GABRIEL FRUMHOLTZ

*Pommes, confitures de quetsche  
et de mirabelle*  
3, rue de l'Eglise  
57720 ORMERSVILLER  
03 87 96 70 24  
06 72 79 55 02  
g.frumholtz@gmail.com

### 5-PETIT VEGANNE

*Petit Lorrain, Petit Bleu, Petit Alba,  
Petit Frais à l'Ail et ciboulette,  
au curcuma et à l'échalote* **BIO**  
Anne GUTH et Yannick FOSSE  
3, rue du Colonel Blondel  
57430 SARRALBE  
03 87 97 00 62  
contact@petit-veganne.com  
[www.petit-veganne.com](http://www.petit-veganne.com)

### 6-L'ATELIER FARINÉ

*Baguette, pain complet, pain  
campagne, la tradition, brioche*  
Nicolas BOURNE  
11 rue Principale  
57230 BAERENTHAL  
06 07 03 72 02  
niko.bourne@yahoo.fr

## ALIMENTS D'ORIGINE ANIMALE



### 7-EARL DE L'ALBE

*Viande bovine, charcuterie*  
Marie-Claire ROCH  
28, rue de l'Albe  
57430 LE VAL-DE-GUEBLANGE  
03 87 01 25 87  
06 77 84 34 82  
earldelalbe@gmail.com  
Visite possible

### 8-FERME DU BEAU

*Printemps*  **BIO**  
*Viande bovine, veau*  
Gilles et Michel BOTZUNG  
24 rue des Marguerites  
57410 PETIT-REDERCHING  
06 58 96 38 05  
contact@letiroiraterroirs.com  
[www.letiroiraterroirs.com](http://www.letiroiraterroirs.com)

### 9-GAEC DU HÊTRE

*Viande bovine, porc fermier,  
volailles, œufs*  
Pierrot, Lily, Anthony  
et Richard FOUCHS  
Ferme du Kleinwald-Olsberg  
57720 BREIDENBACH  
03 87 96 58 81  
06 75 91 49 44  
fermedukleinwald@gmail.com

### 10-EARL DU RANCH DES BISONS

*Viande de bison, charcuterie*  
Robin CHALL  
2, Ferme du Grand Niedeck  
57410 PETIT-REDERCHING  
06 72 79 50 16  
contact@ranchdesbisons.com  
[www.ranchdesbisons.com](http://www.ranchdesbisons.com)

### 11-FROMAGERIE DES PRÉS EARL WEBER KAPPELENHOF

*Produits laitiers de vache* **BIO**  
Léa WEBER  
6, rue de Petit-Rederching  
57720 HOTTVILLER  
06 80 10 73 86  
fromagerie.des.pres@outlook.fr

### 12-LA CHÈVRERIE D'AMÉLIE

*Produits laitiers de chèvre*  
Ferme Huver  
Amélie SCHMIDT  
112, rue Principale  
57720 WALSCHBRONN  
06 43 78 10 74  
ferme.huver@gmail.com

## INATTENDU !



### 13-EARL LA VOIE LACTÉE

*Cures de lait de jument lyophilisé, soins  
cosmétiques au lait de jument* **BIO**  
Dominique VOGEL  
Rue de la Forêt - Eschviller  
57720 VOLMUNSTER  
03 87 96 75 65  
06 38 66 41 45  
lavoielactee2@wanadoo.fr  
[www.lavoielactee.fr](http://www.lavoielactee.fr)

## GOURMANDISES SUCRÉES



### 14-JEAN FRUMHOLTZ

*Miels, produits de la ruche*  
5, rue André Malraux  
57720 VOLMUNSTER  
06 71 11 57 06  
frumholtz.j@hotmail.fr

### 15-BOULANGERIE PÂTISSERIE BUCCI

*Le faïencier de Sarreguemines, Der Sarregueminer  
Quetscheschlessel*  
Dominique BUCCI  
5A rue des Généraux Cremer  
57200 SARREGUEMINES  
03 87 98 09 46  
nous2bnd@gmail.com

## BIÈRES

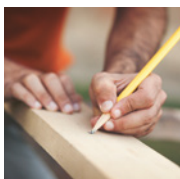


### 16-BRASSERIE DE LA TERRE À LA BIÈRE

*Bitche gold, Bitche white pepper,  
Bitche Brown, India Pale Ale, Bitche  
Black, Saison*  
Lionel Hermann  
11 Rue de la 100<sup>ème</sup> division US  
57230 BITCHE  
06 43 32 33 94  
brasseriebtb@gmail.com  
Visite possible: sur réservation







# SAVOIR-FAIRE



## 17-VITRERIE SIEBERING

*Vitrail et miroiterie*  
Denis SIEBERING  
16b, rue Principale  
57230 REYERSVILLER  
03 87 96 19 57  
bonjour@vitreriedart.fr  
[www.vitreriedart.fr](http://www.vitreriedart.fr)

## 18-CENTRE INTERNATIONAL

### D'ART VERRIER

*Boules de Noël de Meisenthal*  
Yann GRIENENBERGER  
Place Robert Schuman  
57960 MEISENTHAL  
03 87 96 87 16  
contact@ciav.fr  
[www.ciav-meisenthal.fr](http://www.ciav-meisenthal.fr)

## 19-MONT ROYAL

*Verre de prescription « haute technologie »*  
Renaud DALISSIER  
65 rue d'Ingwiller  
57620 GOETZENBRUCK  
03 87 96 80 90  
rdalissier@mont-royal.fr  
[www.mont-royal.fr](http://www.mont-royal.fr)

## 20-CRISTAL DE PARIS

*Services de verre de la gamme Monaco, Chartres, Diamant*  
Guy FERSTLER  
25, rue des Verriers  
57415 MONTBRONN  
03 87 96 35 07  
contact@crystaldeparis.fr  
[www.cristaldeparis.fr](http://www.cristaldeparis.fr)



## 21-VERRISSIMA

*Vitraux d'art*  
Jonathan METZ  
111, rue d'Ingwiller  
57620 GOETZENBRUCK  
03 87 96 80 55  
jonathan.metz@verrissima.fr  
[www.verrissima.fr](http://www.verrissima.fr)

## 22-SABOTERIE PETRAZOLLER

*Sabots fabriqués à la main et sur mesure*  
Manuel PETRAZOLLER  
4, route de Bitche  
57230 PHILIPPSBOURG  
03 87 06 56 71  
mimipetra@hotmail.fr

## 23-KERNA

*Création de meubles en métal : Tables, bureaux, étagères, tables basses...*  
Benoit Kraemer  
5 rue de Sarreguemines  
57915 WOUSTVILLER  
07 50 85 71 71  
atelierkerna@gmail.com  
[www.atelierkerna.com](http://www.atelierkerna.com)  
Vente possible : sur demande

## 24-LE BARBU

*Maroquinerie : portefeuilles, ceintures, sellerie de moto, sacoches de moto*  
Joffrey Jaming  
27 rue du Rempart  
57520 LIXING LES ROUHLING  
Joffrey.jaming@laposte.net

## 25-FERFOLIE

*Brasero, fontaine de jardin, silhouettes, figurines, brise vue, paravent, garde-corps, bacs de plantation*  
Lucienne et Joachim NIEDERELZ  
12, rue de Nachtrecht  
57510 PUTTELANGE AUX LACS  
info@lejardindelulu.eu  
[www.lejardindelulu.eu](http://www.lejardindelulu.eu)

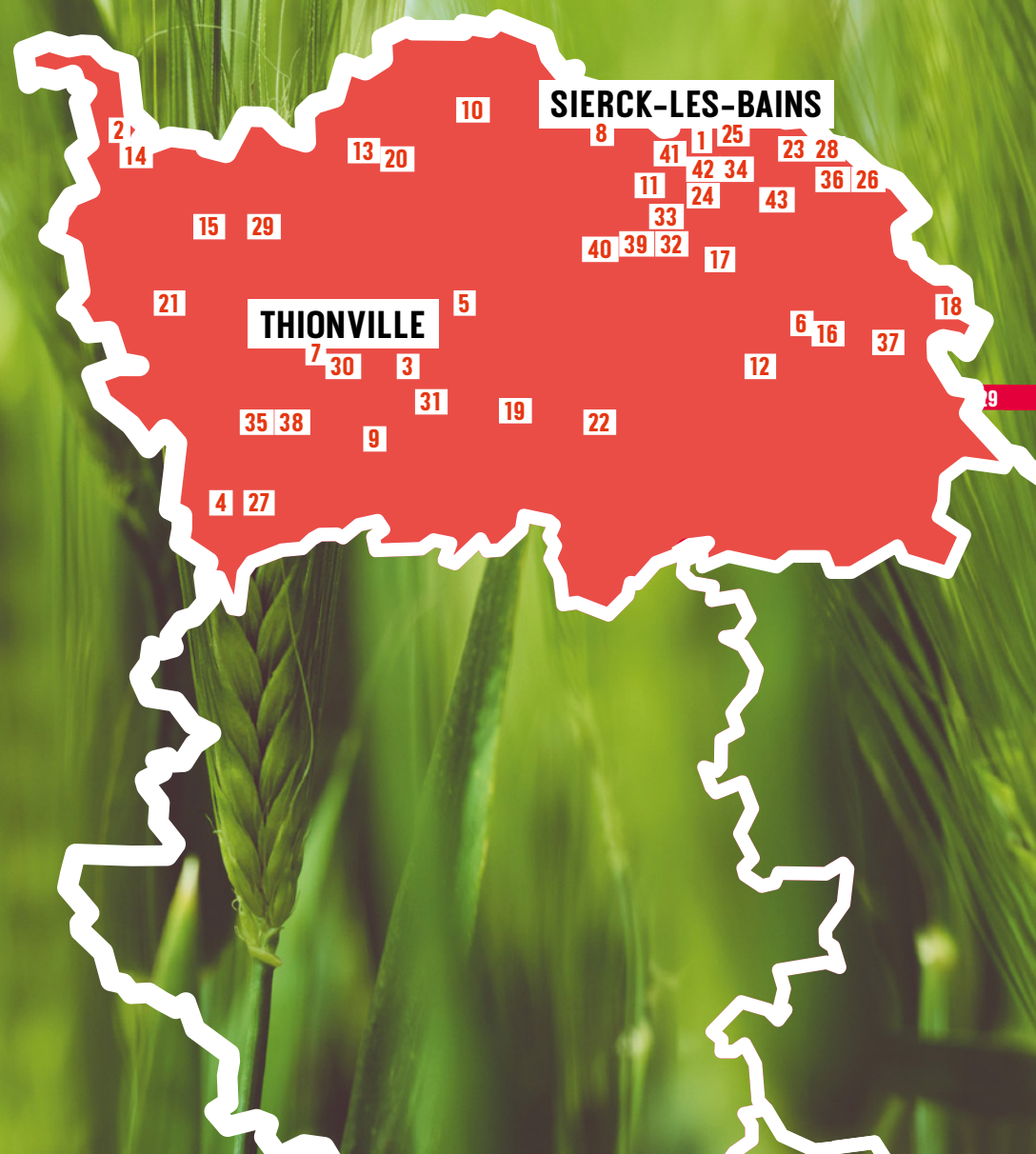
## 26-POM'UNIQUE

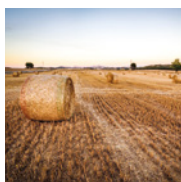
*Pomme décoratives en bois*  
Thierry LAGLASSE  
46, rue du Coin  
57430 WILLERWALD  
06 29 62 38 61  
thierry.laglasse@sfr.fr

## 27-A CHAQUE SAISON SA DÉCO

*Décoration en bois*  
Didier LAGLASSE  
22, rue du Lembach  
57200 SARREGUEMINES  
07 77 28 19 84  
didierlag@hotmail.fr

# TERRITOIRE THIONVILLOIS





# SAVEURS ARTISANALES ET PAYSANNES



## ALIMENTS D'ORIGINE VÉGÉTALE

### 1-FERME DE BELMACH

*Farine de blé semi-complète, farine de sarrasin, lentilles vertes*

Paul HAMMES  
6, hameau de Belmach  
57480 APACH  
03 82 83 86 76  
06 68 86 87 21  
hammes.p@free.fr

### 2-EARL DE LA FERME HIRPS

*Pommes de terre*

François WIJNE  
Ferme de Hirps  
57390 AUDUN-LE-TICHE  
03 82 91 93 57  
francoiswijne@orange.fr

### 3-EARL DU KANDEL

*Pommes de terre*

Pierre HERFELD  
50, Grand'rue  
57100 MANOM  
06 23 80 96 66  
06 22 48 13 40  
herfeldpierre@yahoo.fr

### 4-SCEA DES HAUTS DE FENSCH

*Pommes de terre*

Famille HOTTIER  
14, chemin des Fardiens  
57700 NEUFCHÉF  
03 82 84 10 59  
06 85 30 46 80  
hottier.hubert@neuf.fr

### 5-ETS BOUBEL

*Légumes*

Gérard BOUBEL  
26, rue de la Forêt  
57970 BASSE-HAM  
03 82 56 45 36  
06 23 92 42 90  
gerard.boubel@wanadoo.fr

### 6-LA MANGEOIRE

*Légumes* **BIO**

Jérôme SIEVENER  
8, rue du Lavoir  
57480 GRINDORFF-BIZING  
03 82 56 26 14  
lamangeoire.grindorff@orange.fr

### 7-GAEC A L'ARPEMENT VERT

*Légumes, plantes aromatiques, endives* **BIO**

Sylvain GROUBER  
71, rue Saint Martin  
57100 THIONVILLE  
06 72 10 38 40  
sylvaingrouber@orange.fr  
[www.alarpentvert.com](http://www.alarpentvert.com)

### 8-P'TITS LÉGUMES ET CIE

*Fruits, légumes, plantes aromatiques, fleurs comestibles* **BIO**

Pascale CANNATA  
33 bis, rue de la Forêt  
57570 BEYREN-LES-SIERCK  
03 82 83 61 25  
06 59 70 99 34  
pascale.cannata@orange.fr

### 9-JARDINS ET SAVEURS

*Fruits, légumes* **BIO**

Sébastien JACOB  
3, route de Metz  
57970 ILLANGE  
06 75 55 30 13  
sebastienjacob57@orange.fr  
Vente sur place

### 10-LE NOYER | GRAND

**POTAGER BIO**

*Fruits, légumes* **BIO**  
Mark HARTKAMP  
Impasse du Noyer  
57570 RODEMACK  
06 29 91 98 24  
mark@lenoyer-potager.com

### 11-EARL DU CHAMBEYRON

*Fraises, sirops, nectars de fraises, confitures de fraises, asperges, pommes de terre, ails d'hiver, oignons, pétillants de fraise*

Bernadette et Norbert HANDRICK  
Chemin du Blauenberg  
57480 RETTEL  
03 82 83 29 80  
06 08 37 16 10  
fermeduchambeyron@orange.fr

### 12-VERGER WAGNER

*Pommes, jus de pommes, pommes séchées*

Fabrice WAGNER  
7, route de Monneren  
57480 HALSTROFF  
03 82 83 36 38  
gerard.wagner57@orange.fr

### 13-EARL FERME DU FOL ÉPI

*Confitures, gelées de fruits, jus de pommes* **BIO**

Thierry THIL et Nicolas SCHNEIDER  
82, rue Principale  
57330 ZOUFFTGEN  
03 82 83 41 94  
contact@fermedufolepi.com  
[www.fermedufolepi.com](http://www.fermedufolepi.com)

## ALIMENTS D'ORIGINE ANIMALE

### 14-SCEA BAURET

*Viande bovine*

Jérôme BAURET  
3, rue de la Faiènerie  
57390 AUDUN-LE-TICHE  
03 82 91 26 44  
06 86 45 17 61  
bauretjerome57@gmail.com

### 15-EARL DE LA FONTAINE **f**

*Viande de jeunes bovins charolais*

Yves BRIER  
39, rue de la Fontaine  
57840 ROCHONVILLERS  
06 74 58 51 15  
03 82 50 50 54  
info@saveurs-charolaises.fr  
[www.saveurs-charolaises.fr](http://www.saveurs-charolaises.fr)

### 16-FERME DU CHAROLAIS

*Viande bovine*

Pierre, Ségolène  
et Jean-Marie BRABANT  
4, route de Waldweistroff  
57480 GRINDORFF-BIZING  
03 82 83 30 83  
06 72 50 70 14  
segoz4@hotmail.fr

### 17-GAEC DE L'ALLIANCE

*Viande bovine, veau*

Martine CORDEL  
12, rue du Chêne  
57480 KIRSCHNAUMEN  
03 82 83 35 32  
06 74 88 05 10  
cordel.martine@gmail.com

### 18-LA FERME DU MERISIER

*Viande bovine Salers et porcine, charcuterie*

Guillaume DIVO  
6b, rue du Stade  
57320 SCHWERDORFF  
03 54 48 52 94  
06 20 09 60 10  
guillaume.divo@sfr.fr  
[www.lafermedumerisier.fr](http://www.lafermedumerisier.fr)

### 19-EARL LES PRÉS DU MOULIN

*Viande bovine et porcine, volailles, canard, œufs*

Jean-Marie KLEIN  
36, rue du Parc  
57925 DISTROFF  
03 82 56 99 23  
06 98 02 48 77  
jean-marie.klein57@orange.fr

### 20-EARL FERME DU FOL ÉPI

*Viande bovine, veau, volailles fermières, produits laitiers de chèvre* **BIO**

Thierry THIL et Nicolas SCHNEIDER  
82, rue Principale  
57330 ZOUFFTGEN  
03 82 83 41 94  
contact@fermedufolepi.com  
[www.fermedufolepi.com](http://www.fermedufolepi.com)

### 21-EARL DE LA FERME BRIER

*Viande de porc, charcuterie*

Jean-Luc et Pascal BRIER  
24, Grand' rue  
57650 HAVANGE  
03 82 91 04 49  
06 63 89 10 28  
pascal.brier@gmail.com  
[www.lafermebrier.fr](http://www.lafermebrier.fr)  
Vente sur place

### 22-FERME DU MOULIN

*Viande de porc, charcuterie*

Cyril SCHARFF  
1, route de Metzervisse  
57824 BUDING  
03 82 83 90 74  
06 11 78 43 46  
cyrilscharff@yahoo.fr

### 23-EARL DES HORTENSIAS

*Viande de porc, charcuterie*

Joseph BREIT  
29, rue Principale  
57480 MANDEREN  
03 82 83 73 45  
06 79 31 46 36  
aurelie.breit@outlook.fr  
[www.ferme-des-hortensias.fr](http://www.ferme-des-hortensias.fr)

## 24-EARL LES GRANDS VENTS

Produits laitiers de vache

Cathy et Roland REPLLINGER  
1, route de Ritzing  
57480 KIRSCH-LES-SIERCK  
03 82 83 78 42  
06 59 35 22 37  
roland.repplinger@laposte.net  
[fermelesgrandsvents.fr](http://fermelesgrandsvents.fr)

## 25-LA CHÈVRE RIT

Produits laitiers de chèvre

Céline ARNOULD  
Hameau de Belmach  
57480 APACH  
03 54 30 57 93  
06 09 63 44 53  
lachevrerit@sfr.fr

## 26-BERGERIE DE SCHEUERWALD

Produits laitiers de brebis **BIO**

Marie BARBERON  
14, Scheuerwald  
57480 LAUNSTROFF  
03 82 83 07 56  
06 89 60 70 37  
chrisbarb@wanadoo.fr

## 27-SCEA DES HAUTS DE FENSCH

Volailles fermières, agneau, œufs,  
produits laitiers au lait de brebis

Famille HOTTIER  
14, chemin des Fardiens  
57700 NEUFCHÉF  
03 82 84 10 59  
06 85 30 46 80  
hottier.hubert@neuf.fr

## 28-FERME PORTEN

Canard, foie gras, volailles fermières

Pierrette PORTEN  
26, rue Principale  
57480 MANDEREN  
03 82 83 85 55  
06 37 41 51 81  
porten.p@hotmail.fr

## 29-JEAN-PHILIPPE HAMES

Ecrevisses « pattes rouges »

60, rue Principale  
57330 ESCHERANGE  
03 82 50 61 47  
hames.jphilippe@wanadoo.fr

## 30-LA GRANGE AUX ESCARGOTS

Escargots

Daniel DALLE MESE  
3a, chemin du Colombier  
57100 THIONVILLE  
06 62 71 97 72  
daniel.multiservices.nature@gmail.com

## 35-AUX DÉLICES LORRAINES

Minerais de fer de Hayange

Patrick VICHARD  
1a, rue du Général de Gaulle  
57700 HAYANGE  
03 82 84 20 37  
patrick.vichard@wanadoo.fr  
[www.patisserie-hayange.fr](http://www.patisserie-hayange.fr)

## 36-GLACE DE RITZING

Glaces au lait de la ferme,  
sorbets aux fraises de RETTEL

Sébastien HOURT  
4, rue principale  
57480 RITZING  
03 82 83 32 62  
(+352) 671 882 120  
ghourt@terre-net.fr  
Visite possible : sur rendez-vous

## JUS ET DISTILLERIE

### BIÈRES

## 37-BRASSERIE ARTISANALE

### REGAL POTES **f**

Bières **BIO**

Daniel BECKEL  
11, rue des Lilas (Neudorf)  
57320 BIBICHE  
06 66 50 79 83  
regal\_potes@orange.fr  
[www.brasserie-regal-potes.com](http://www.brasserie-regal-potes.com)

## 38-LA CABANE À JUS **f**

Jus de pomme-menthe, jus  
de pomme-poire, jus de pomme  
coing, jus de pomme trouble,  
cidre de pomme, Pomme Raisin,  
Pomme Framboise, Pomme Mirabelle,  
Pomme pétillant, Pomme Cassis,  
Pomme Fraise

Antoine BARRANCO  
4, rue de la Fenderie  
57700 HAYANGE  
06 99 65 74 54  
cabaneajus@gmail.com

[www.lacabaneajus.com](http://www.lacabaneajus.com)

Visite possible : sur réservation

## 39-DISTILLERIE ARTISANALE LEISEN

Eaux-de-vie, liqueur de fruits

Jean-Marie LEISEN  
19-21, Grandrue  
57480 MALLING  
03 82 50 10 15  
06 83 35 74 24  
jmarie.leisen@wanadoo.fr  
[www.distillerie-leisen-petite-hettange.fr](http://www.distillerie-leisen-petite-hettange.fr)

## VINS AOC MOSELLE

## 40-DOMAINE DU STROMBERG

Vins AOC Moselle

Thierry CABOZ, Jean-Marie  
LEISEN, Bernard PETIT  
21-23, Grandrue  
57480 MALLING  
03 82 50 10 15  
06 16 54 00 71  
dom.stromberg@orange.fr  
[www.vin-stromberg-moselle.fr](http://www.vin-stromberg-moselle.fr)

## 41-DOMAINE MUR

### DU CLOÏTRE **f**

Vins AOC Moselle

Jean-Paul PAQUET  
31B rue Principale  
57480 HAUTE-KONTZ  
03 87 67 44 29  
06 08 09 83 49  
06 82 31 59 49  
emmanuelle.paquet@orange.fr  
[www.murducloitre.com](http://www.murducloitre.com)

## 42-DOMAINE SONTAG **f**

Vins AOC Moselle

Claude SONTAG  
5, rue Saint Jean  
57480 CONTZ-LES-BAINS  
03 82 83 68 48  
06 78 59 35 95  
claudesontag@gmail.com  
Visite possible : sur réservation



## GOURMANDISES SUCRÉES

## 31-L'ABEILLE DE LORRAINE **f**

Miels, produits de la ruche

Julien FRIZON  
13, rue des Tilleuls  
57970 YUTZ  
06 69 56 71 27  
abeilledelorraine@gmail.com

## 32-LES RUCHERS DES DUCS DE LORRAINE

Miels, produits de la ruche

Etienne CARTER  
Moulin de Sulzen  
57480 MONTENACH  
06 86 52 34 75  
carter.etienne0@orange.fr  
[www.rucherdesducsdelorraine.fr](http://www.rucherdesducsdelorraine.fr)

## 33-LES RUCHERS DES DUCS DE LORRAINE

Miels, produits de la ruche

Jean-Jacques CARTER  
25, rue de Bellevue  
57480 SIERCK-LES-BAINS  
06 37 28 44 40  
jj.carter@wanadoo.fr  
[www.rucherdesducsdelorraine.fr](http://www.rucherdesducsdelorraine.fr)

## 34-RUCHER DES 3 FRONTIÈRES

Miels, produits de la ruche

Géraldine et Florent LEG  
106 C, route de Belmach  
57480 APACH  
03 82 83 22 51  
geraldine.leg@rucher3frontieres.eu  
[www.rucher3frontieres.eu](http://www.rucher3frontieres.eu)



# SAVOIR-FAIRE



## 43-AU CAS PAR SAC **f**

Sacs à langer, couverture, ensemble sarouel et bandana

Justine Dusart  
9 rue de Sierck  
57480 RUSTROFF  
06 52 73 09 12  
contact@aucasparsac.fr  
[www.aucasparsac.fr](http://www.aucasparsac.fr)



# Index par catégorie

## SAVEURS ARTISANALES ET PAYSANNES



### ALIMENTS D'ORIGINE VÉGÉTALE

<b>BETTY LOSSON NATURE</b> FORBACH SAINT-AVOLD	9	<b>FERME DE BELMACH</b> THIONVILLOIS	29
<b>BOULANGERIE GERARD ET FILLE</b> FORBACH SAINT-AVOLD	9	<b>FERME LANG</b> SARREGUEMINES / BITCHE	26
<b>BOULANGERIE DUDOT</b> METZ - ORNE	15	<b>GABRIEL FRUMHOLTZ</b> SARREGUEMINES / BITCHE	26
<b>BOURGUIGNON SYLVIE</b> SARREBOURG / CHÂTEAU-SALINS	19	<b>GAEC A L'ARPENT VERT</b> THIONVILLOIS	29
<b>CUEILLETTE DE PELTRE</b> METZ-ORNE	13	<b>GAEC D'ALTEVILLE</b> SARREBOURG / CHÂTEAU-SALINS	19
<b>DOMAINE DES TEMPLIERS</b> METZ-ORNE	13	<b>GAEC MEYER</b> FORBACH SAINT-AVOLD	9
<b>EARL DE LA FERME HIRPS</b> THIONVILLOIS	29	<b>HENG SIENG SA</b> SARREBOURG / CHÂTEAU-SALINS	19
<b>EARL DE LA GISSIERE</b> SARREBOURG / CHÂTEAU-SALINS	19	<b>JARDINS ET SAVEURS</b> THIONVILLOIS	29
<b>EARL DE LA LANGHECK</b> FORBACH SAINT-AVOLD	9	<b>JARDINS FRUITIERS DE LAQUENEXY</b> METZ-ORNE	13
<b>EARL DU CHAMBEYRON</b> THIONVILLOIS	29	<b>LA MANGEOIRE</b> THIONVILLOIS	29
<b>EARL DU KANDEL</b> THIONVILLOIS	29	<b>L'ATELIER FARINÉ</b> SARREGUEMINES - BITCHE	26
<b>EARL FERME DU FOL ÉPI</b> THIONVILLOIS	30	<b>LA TOMATE ROUGE ET NOIRE</b> LÉGUMES BIO METZ-ORNE	13
<b>EARL LE CHAMP DU VER LUISANT</b> SARREBOURG / CHÂTEAU-SALINS	19	<b>LE JARDIN D'ABBY</b> SARREBOURG / CHÂTEAU-SALINS	19
<b>EARL LES JARDINS DU VAL</b> DE MOSELLE METZ-ORNE	13	<b>HENRI LE BOULANGER</b> METZ-ORNE	13
<b>EARL VINCENT NEVEUX</b> METZ-ORNE	13	<b>LE MOSELLAN</b> METZ-ORNE	13
<b>ETS BOUBEL</b> THIONVILLOIS	29	<b>LE MOULIN A FARINE ARNET</b> SARREGUEMINES / BITCHE	26
<b>FERME BEL AIR</b> FORBACH SAINT-AVOLD	9	<b>LE NOYER   GRAND POTAGER BIO</b> THIONVILLOIS	29
		<b>LES COCOTTES VERTES</b> METZ-ORNE	13



<b>LES COTEAUX GOURMANDS</b> METZ-ORNE	13	<b>DOMAINE DÉPARTEMENTAL DE LINDRE</b> SARREBOURG / CHÂTEAU-SALINS	21
<b>LES JARDINS DE GUENVILLER</b> FORBACH SAINT-AVOLD	9	<b>EARL DE L'ALBE</b> SARREGUEMINES / BITCHE	26
<b>LES JARDINS DE POPOTE</b> FORBACH SAINT-AVOLD	9	<b>EARL DE LA FERME BRIER</b> THIONVILLOIS	30
<b>LES JARDINS VITRES</b> METZ-ORNE	13	<b>EARL DE LA FONTAINE</b> THIONVILLOIS	30
<b>MOULIN GANGLOFF</b> SARREBOURG / CHÂTEAU-SALINS	19	<b>EARL DE LA GISSIERE</b> SARREBOURG / CHÂTEAU-SALINS	21
<b>P'TITS LÉGUMES ET CIE</b> THIONVILLOIS	29	<b>EARL DE SAUVETERRE</b> SARREBOURG / CHÂTEAU-SALINS	19
<b>PETIT VEGANNE</b> SARREGUEMINES / BITCHE	26	<b>EARL DES 3 CHENES</b> SARREBOURG / CHÂTEAU-SALINS	20
<b>SCEA DE LA GLORIETTE</b> METZ-ORNE	13	<b>EARL DES FRICHES</b> SARREBOURG / CHÂTEAU-SALINS	20
<b>SCEA DES HAUTS DE FENSCH</b> THIONVILLOIS	29	<b>EARL DES HORTENSIAS</b> THIONVILLOIS	30
<b>SCEA VEGETAL RESPEKT</b> SARREGUEMINES / BITCHE	26	<b>EARL DES SAULES</b> SARREBOURG / CHÂTEAU-SALINS	19
<b>SCHONT BERTRAND</b> FORBACH SAINT-AVOLD	9	<b>EARL DU RANCH DES BISONS</b> SARREGUEMINES / BITCHE	26
<b>VERGER WAGNER</b> THIONVILLOIS	30	<b>EARL DU RITTERWALD</b> SARREBOURG / CHÂTEAU-SALINS	20



### ALIMENTS D'ORIGINE ANIMALE

<b>BERGERIE DE SCHEUERWALD</b> THIONVILLOIS	31	<b>EARL FERME DE LA FORET</b> SARREBOURG / CHATEAU-SALINS	20
<b>BLACK PUDDING AND CO</b> SARREBOURG / CHÂTEAU-SALINS	20	<b>EARL FERME DU FOL ÉPI</b> THIONVILLOIS	30
<b>CANTENEUR FRANCOIS</b> SARREBOURG / CHÂTEAU-SALINS	20	<b>EARL GIRARD NRJ</b> SARREBOURG / CHÂTEAU-SALINS	21
<b>CHARCULOR</b> FORBACH SAINT-AVOLD	10	<b>EARL HOUBIN</b> SARREBOURG / CHÂTEAU-SALINS	21
<b>CHEVRERIE DE L'EST</b> FORBACH SAINT-AVOLD	10	<b>EARL LES GRANDS VENTS</b> THIONVILLOIS	31
<b>CHEVRERIE DE NIDERVILLER</b> SARREBOURG / CHÂTEAU-SALINS	20	<b>EARL LES PRÉS DU MOULIN</b> THIONVILLOIS	30
<b>CHEVRERIE FLORENTIN</b> SARREBOURG / CHÂTEAU-SALINS	20	<b>EARL ROUSSELLE</b> SARREBOURG / CHÂTEAU-SALINS	21
		<b>EARL TROTTMANN</b> SARREBOURG / CHÂTEAU-SALINS	21
		<b>FERME DE BELLEVUE</b> METZ-ORNE	14

<b>FERME DE CHANTEREINE</b> METZ-ORNE	14
<b>FERME DE LA BEIMBACH</b> SARREBOURG / CHÂTEAU-SALINS	20
<b>FERME DE LA ROSE</b> SARREBOURG / CHÂTEAU-SALINS	20
<b>FERME DE L'ETANG</b> METZ - ORNE	14
<b>FERME DES 3 PETITS COLIBRIS BIO</b> SARREBOURG / CHÂTEAU-SALINS	21
<b>FERME DU BEAU PRINTEMPS</b> SARREGUEMINES / BITCHE	26
<b>FERME DU CHAROLAIS</b> THONVILLOIS	30
<b>FERME DU GRAND PRÉ</b> METZ-ORNE	14
<b>FERME DU MOULIN</b> THONVILLOIS	30
<b>FERME MONIER</b> SARREBOURG / CHÂTEAU-SALINS	20
<b>FERME PORTEN</b> THONVILLOIS	31
<b>FERME WILL</b> SARREBOURG / CHÂTEAU-SALINS	20
<b>FROMAGERIE DE L'ABBAYE DE VERGAVILLE</b> SARREBOURG / CHÂTEAU-SALINS	21
<b>FROMAGERIE DES PRÉS EARL WEBER KAPPELLENHOF</b> SARREGUEMINES / BITCHE	26
<b>FROMAGERIE FERME DES BIGOUDIS</b> SARREBOURG / CHÂTEAU-SALINS	20
<b>GAEC D'ALTEVILLE</b> SARREBOURG / CHÂTEAU-SALINS	20
<b>GAEC DE FRESNOIS</b> METZ-ORNE	14
<b>GAEC DE L'ALLIANCE</b> THONVILLOIS	30
<b>GAEC DE LA HOUVE</b> FORBACH SAINT-AVOLD	9
<b>GAEC DE PETIT RUISSEAU</b> SARREBOURG / CHÂTEAU-SALINS	21
<b>GAEC DES CHENES</b> FORBACH SAINT-AVOLD	9

<b>GAEC DU HÊTRE</b> SARREGUEMINES / BITCHE	26
<b>GAEC DU LAC</b> METZ-ORNE	14
<b>GAEC GEORGES CAPS DE LA FERME AUX FROMAGES</b> SARREBOURG / CHÂTEAU-SALINS	20
<b>GAEC LA COLLINE DES PIES</b> FORBACH SAINT-AVOLD	9
<b>GAEC LA NOUVELLE PRAIRIE</b> FORBACH SAINT-AVOLD	10
<b>GAEC MEYER</b> FORBACH SAINT-AVOLD	9
<b>GAEC SAINT DESIRE</b> SARREBOURG / CHÂTEAU-SALINS	19
<b>GAEC SAINT HENRI</b> FORBACH SAINT-AVOLD	10
<b>HAMES JEAN-PHILIPPE</b> THONVILLOIS	31
<b>HARAS D'ELVANGE</b> FORBACH SAINT-AVOLD	9
<b>HENRY NELLE</b> SARREBOURG / CHÂTEAU-SALINS	21
<b>L'ESCARGOT BUHLOIS</b> SARREBOURG / CHÂTEAU-SALINS	21
<b>L'ESCARGOT DANS LA PRAIRIE</b> FORBACH SAINT-AVOLD	10
<b>LA BIQUETTERIE</b> METZ-ORNE	14
<b>LA CHÈVRE'RIT</b> THONVILLOIS	31
<b>LA CHÈVRERIE D'AMÉLIE</b> SARREGUEMINES / BITCHE	26
<b>LA COQUILLE GOURMANDE</b> FORBACH SAINT-AVOLD	10
<b>LA FERME DU MERISIER</b> THONVILLOIS	30
<b>LA GRANGE AUX ESCARGOTS</b> THONVILLOIS	31
<b>LAITERIE D'ELVANGE</b> FORBACH SAINT-AVOLD	10
<b>LE WERE</b> SARREBOURG / CHÂTEAU-SALINS	20

<b>LES FONDUS DE LA NIED</b> METZ-ORNE	14
<b>LID'FLEURS</b> SARREBOURG / CHÂTEAU-SALINS	21
<b>MAISON DAVRAINVILLE</b> SARREBOURG / CHÂTEAU-SALINS	20
<b>MAISON VAGNER</b> FORBACH SAINT-AVOLD	9
<b>MESSANG SALMONICULTURE</b> SARREBOURG / CHÂTEAU-SALINS	21
<b>OSTER JEAN-PAUL</b> FORBACH SAINT-AVOLD	9
<b>SARL LUCAS PERCHES</b> SARREBOURG / CHÂTEAU-SALINS	21
<b>SCEA BAURET</b> THONVILLOIS	30
<b>SCEA DE GUESSING</b> SARREBOURG / CHÂTEAU-SALINS	21
<b>SCEA DE LA NIED</b> SARREBOURG / CHÂTEAU-SALINS	21
<b>SCEA DES HAUTS DE FENSCH</b> THONVILLOIS	31
<b>SCHONT BERTRAND</b> FORBACH SAINT-AVOLD	10
<b>WAGNER DAMIEN</b> SARREBOURG / CHÂTEAU-SALINS	20

### GOURMANDISES SUCRÉES

<b>AUX DÉLICES LORRAINES</b> THONVILLOIS	31
<b>BOULANGERIE FABRICE BAZZARA</b> SARREBOURG / CHÂTEAU-SALINS	22
<b>BOULANGERIE PÂTISSERIE BUCCI</b> SARREGUEMINES / BITCHE	27
<b>CHOCOLATERIE FABRICE DUMAY</b> METZ-ORNE	14
<b>CHOCOLATERIE JEAN PLUMEREY</b> SARREBOURG / CHÂTEAU-SALINS	22
<b>DOUCEURS</b> METZ-ORNE	14
<b>DOUCEURS DES ROHAN</b> SARREBOURG / CHÂTEAU-SALINS	22
<b>SARL LES GLACES DE VITTONCOURT</b> FORBACH SAINT-AVOLD	10

<b>FRANCOIS BERNARD</b> SARREBOURG / CHÂTEAU-SALINS	22
<b>FRUMHOLTZ JEAN</b> SARREGUEMINES / BITCHE	27
<b>GAEC DE LA PROMESSE</b> SARREBOURG / CHÂTEAU-SALINS	22
<b>GLACE DE RITZING</b> THONVILLOIS	31
<b>HOCQUEL MICHEL</b> SARREBOURG / CHÂTEAU-SALINS	22
<b>L'ABEILLE DE LORRAINE</b> THONVILLOIS	31
<b>LA COQUILLE GOURMANDE</b> FORBACH SAINT-AVOLD	10
<b>LA CORBEILLE LORRAINE</b> SARREBOURG / CHÂTEAU-SALINS	22
<b>LES BOULETS DE METZ</b> METZ-ORNE	14
<b>LES CONFIDELICES DE SYLVIANE</b> SARREBOURG / CHÂTEAU-SALINS	22
<b>LES CONFITURES DE LA HOUBE</b> SARREBOURG / CHÂTEAU-SALINS	22
<b>LES RUCHERS DE LA REINE</b> METZ-ORNE	14
<b>LES RUCHERS DE WENDY</b> SARREBOURG / CHÂTEAU-SALINS	22
<b>LES RUCHERS DES DUCS DE LORRAINE</b> THIONVILLOIS	31
<b>LES RUCHERS DES DUCS DE LORRAINE</b> THIONVILLOIS	31
<b>FAMILLE LIMON</b> SARREBOURG / CHÂTEAU-SALINS	22
<b>MACARONS DE BOULAY</b> FORBACH SAINT-AVOLD	10
<b>PÂTISSERIE JEAN</b> METZ-ORNE	15
<b>PÂTISSERIE CHOCOLATERIE THIERRY HOMMEL</b> FORBACH SAINT-AVOLD	10
<b>RUCHER DE LA COLLINE</b> SARREBOURG / CHÂTEAU-SALINS	22
<b>RUCHER DES 3 FRONTIÈRES</b> THONVILLOIS	31



<b>RUCHER DU SAULNOIS</b> SARREBOURG / CHÂTEAU-SALINS	22
<b>SARL D&amp;D SWEET &amp; GREEN</b> METZ-ORNE	14

### INNATTENDU !

<b>EARL LA VOIE LACTÉE</b> SARREGUEMINES / BITCHE	27
<b>MOSELL'ANE</b> SARREBOURG / CHÂTEAU-SALINS	21



### BIERES

<b>BRASSERIE ARTISANALE REGAL POTES</b> THONVILLOIS	32
<b>BRASSERIE BON POISON</b> METZ-ORNE	15
<b>BRASSERIE DE HAUTE RIVE</b> METZ-ORNE	15
<b>BRASSERIE DE LA TERRE A LA BIÈRE</b> SARREGUEMINES / BITCHE	27
<b>BRASSERIE DE SAINT-AVOLD</b> FORBACH SAINT-AVOLD	11
<b>BRASSERIE DU TICHEMONT</b> METZ-ORNE	15
<b>LA GRENOUILLE ASSOIFFÉE</b> SARREBOURG / CHÂTEAU-SALINS	23
<b>SCHOENECKER BRAU</b> FORBACH SAINT-AVOLD	11

### JUS ET DISTILLERIE

<b>DISTILLERIE ARTISANALE DU CASTOR</b> SARREBOURG / CHÂTEAU-SALINS	23
<b>DISTILLERIE ARTISANALE LEISEN</b> THONVILLOIS	32
<b>DISTILLERIE DE LA QUINTESSENCE</b> SARREBOURG / CHÂTEAU-SALINS	23
<b>DISTILLERIE DE MÉLANIE</b> METZ-ORNE	15
<b>EURL RENE PAUL</b> METZ-ORNE	15

<b>LA CABANE À JUS</b> THONVILLOIS	32
<b>MAISON GEYER-LORINA</b> SARREBOURG / CHÂTEAU-SALINS	23

### VINS AOC MOSELLE

<b>CHÂTEAU DE VAUX</b> METZ-ORNE	15
<b>DOMAINE BUZEA GEORGES CONSTANTIN</b> METZ-ORNE	15
<b>DOMAINE DE LA CROIX DE MISSION</b> METZ-ORNE	15
<b>DOMAINE DES COTEAUX DE DORNOT</b> METZ-ORNE	16
<b>DOMAINE DES HATTES</b> METZ-ORNE	16
<b>DOMAINE DIETRICH-GIRARDOT</b> SARREBOURG / CHÂTEAU-SALINS	23
<b>DOMAINE DU STROMBERG</b> THONVILLOIS	32
<b>DOMAINE JASPARD</b> METZ-ORNE	16
<b>DOMAINE LA JOYEUSE</b> METZ-ORNE	16
<b>DOMAINE LEGRANDJACQUES</b> METZ-ORNE	16
<b>DOMAINE LES BELIERS</b> METZ-ORNE	16
<b>DOMAINE MAUJARD WEINSBERG</b> METZ-ORNE	16
<b>DOMAINE MUR DU CLOÎTRE</b> THONVILLOIS	32
<b>DOMAINE OURY-SCHREIBER</b> METZ-ORNE	16
<b>DOMAINE SONTAG</b> THONVILLOIS	32
<b>EARL SOMMY</b> METZ-ORNE	16
<b>RÉMI GAUTHIER</b> SARREBOURG / CHÂTEAU-SALINS	23



## SAVOIR-FAIRE



### SANTÉ ET PARAPHARMACIE

<b>LA SAVONNERIE</b> FORBACH SAINT-AVOLD	11
<b>LABORATOIRES JUVA PRODUCTION</b> FORBACH SAINT-AVOLD	11



### DÉCO ET MAISON

<b>A CHAQUE SAISON SA DÉCO</b> SARREGUEMINES / BITCHE	28
<b>ATELIER CLAUSE</b> METZ-ORNE	17
<b>AU CAS PAR SAC</b> THONVILLOIS	33
<b>ATELIER VERRE LUISANT</b> SARREBOURG / CHÂTEAU-SALINS	24
<b>AU DELA DES ARBRES</b> METZ-ORNE	17
<b>CENTRE INTERNATIONAL D'ART VERRIER</b> SARREGUEMINES / BITCHE	27
<b>CRISTAL DE PARIS</b> SARREGUEMINES / BITCHE	27
<b>CRISTAL LEHRER</b> SARREBOURG / CHÂTEAU-SALINS	24
<b>CUISINES GRANDIDIER</b> METZ-ORNE	17
<b>ESCALIERS SOMME</b> SARREBOURG / CHÂTEAU-SALINS	24
<b>FERFOLIE</b> SARREGUEMINES / BITCHE	28
<b>FICI BOZENA</b> METZ-ORNE	17
<b>GLOBAL AD</b> METZ-ORNE	17
<b>GRANIT CREATION SAS</b> SARREBOURG / CHÂTEAU-SALINS	24

<b>HUGON METAL DESIGN</b> METZ-ORNE	17
<b>KERNA</b> SARREGUEMINES / BITCHE	27
<b>LE BARBU</b> SARREGUEMINES / BITCHE	27
<b>LE STYLOTIER</b> METZ-ORNE	17
<b>LES LUMIÈRES DU TEMPS</b> METZ-ORNE	17
<b>LES TROIS P'TITS POINTS</b> SARREBOURG / CHÂTEAU-SALINS	24
<b>MANUFACTURE BIANCHI</b> METZ-ORNE	17
<b>MONT ROYAL</b> SARREGUEMINES / BITCHE	27
<b>OLIGER FRANCE</b> SARREBOURG / CHÂTEAU-SALINS	24
<b>POM'UNIQUE</b> SARREGUEMINES / BITCHE	28
<b>RÊVE TA DÉCO</b> METZ-ORNE	17
<b>SABOTERIE PETRAZOLLER</b> SARREGUEMINES / BITCHE	27
<b>SCHERTZ SAS</b> SARREBOURG / CHÂTEAU-SALINS	24
<b>SOPHIE REATO</b> METZ-ORNE	17
<b>STYLE &amp; CREATION</b> FORBACH SAINT-AVOLD	11
<b>TOLITO</b> METZ-ORNE	17
<b>VERRISSIMA</b> SARREGUEMINES / BITCHE	27
<b>VITRERIE SIEBERING</b> SARREGUEMINES / BITCHE	27











2-4 Rue du Pont Moreau  
F-57000 METZ  
Tél : +33(0)3 87 37 57 80 | Fax : +33(0)3 87 37 58 84

### VOUS SOUHAITEZ REJOINDRE LA DÉMARCHÉ QUALITÉ MOSL ?

Chambre de Métiers et de l'Artisanat de la Moselle :  
[pstenger@cma-moselle.fr](mailto:pstenger@cma-moselle.fr)

OU

Chambre d'Agriculture de la Moselle :  
[clotilde.girard@moselle.chambagri.fr](mailto:clotilde.girard@moselle.chambagri.fr)

Plus d'informations :  
[contact@moselle-attractivite.fr](mailto:contact@moselle-attractivite.fr)  
[www.mosl.fr](http://www.mosl.fr) > rubrique Qualité MOSL

et rejoignez la communauté des producteurs agréés pour être informé  
des actualités du réseau sur Facebook.



[www.moselle-attractivite.fr](http://www.moselle-attractivite.fr)

